

绝密★启用前

# 盐城市二〇一一年高中阶段教育招生统一考试

## 综合 I 试题参考答案

### 物理部分 (100 分)

一、选择题 (本题共 12 小题, 每小题 2 分, 共 24 分. 每小题给出的四个选项中只有一个选项正确)

题号	1	2	3	4	5	6	7	8	9	10	11	12
答案	B	A	C	D	C	B	D	A	D	B	B	C

二、填空题 (本题共 8 小题, 每空 1 分, 共 24 分)

13. 液化 凝华 放出                      14. 相互 运动 阻力 (或“摩擦力”)

15. 机械 (或“动”) 热传递 运动    16. 等于 上浮 下沉

17. 10 同一直线上 缩小                18. 电 磁 发电机

19. 0.1  $3.36 \times 10^4$  不变

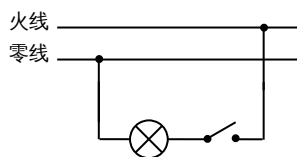
20. 0 (或“零”) 大于 用镊子取出 5g 砝码放回砝码盒, 再移动游码

三、解答题 (本题共 7 小题, 共 52 分. 解答 22、23 题时应有解题过程)

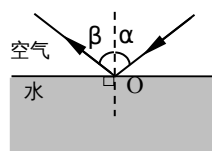
21. 本题每小题 2 分, 共 6 分. 答案见下图.



甲



乙



丙

22. 本题共 6 分.

解: (1)  $G = mg$

$$= 20\text{kg} \times 10\text{N/kg} = 200\text{N}$$

$$(2) v = \frac{s}{t}$$

$$= \frac{0.4\text{m}}{2\text{s}} = 0.2\text{m/s}$$

$$(3) W_{\text{总}} = F \times S = 250\text{N} \times 0.4\text{m} = 100\text{J}$$

$$W_{\text{有}} = G \times S = 200\text{N} \times 0.4\text{m} = 80\text{J}$$

$$\eta = \frac{W_{\text{有}}}{W_{\text{总}}} \times 100\% = \frac{80}{100} \times 100\% = 80\%$$

23. 本题共 9 分.

第 21 题  
图

解：(1)  $R = \frac{U_{\text{额}}}{I_{\text{额}}}$

$$= \frac{2.5V}{0.3A} \approx 8.3\Omega$$

(2)  $U_1 = U - U_{\text{灯}}$

$$= 3V - 0.6V = 2.4V$$

$$R_1 = \frac{U_1}{I_1} = \frac{2.4V}{0.1A} = 24\Omega$$

(3)  $U_2 = U - U'_{\text{灯}} = 3V - 2.5V = 0.5V$

$$W = U_2 I_2 t$$

$$= 0.5V \times 0.3A \times 300s = 45J$$

24. 本题 6 分 .

(1) 2 (1分) 4 (1分) 从 N 极出发, 回到 S 极 (1分)

(2) 小磁针 (1分) 将小磁针置于异名磁极周围不同处 (1分)

观察小磁针稳定后 N 极的指向 (1分)

25. 本题 7 分 .

(1) 2 分 . 答案见图 .

(2) 2.5 (1分) 0.26 (1分) 0.65 (1分)

(3) 没有 (1分) 有 (1分)

26. 本题 8 分 .

(1) 87 (87.0, 2分)

(2) 时间  $t_1$  (1分) s (h/min, 1分)

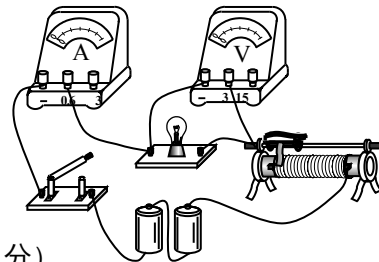
(3) 两次实验没有保持初末温度与室温的温差不变 (2分)

(4) 在两个盒内同时放质量和初温相同的热的水, 比较同一时间内热水下降的温度 . (2分)

27. 本题 10 分

(1) 电压 (2分) (2) D (2分) (3) 增大 (2分)

(4) 减小 (1分) 减小 (1分) (5) 小 (2分)



图

