

2009 -2010 学年度第一学期期中学情调研

九年级物理答纸

(卷面总分：100分 考试时间：100分钟)

一、单项选择题：(每题2分，共30分)

题号	1	2	3	4	5	6	7	8	9	10	11	12
答案												

二、填空题 (29)

13、____；____ 14、____；____ 15、____；____

16、____；____ 17、____；____ 18、____；____

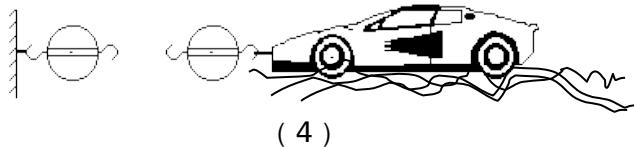
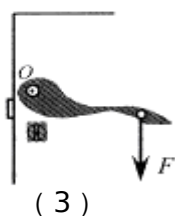
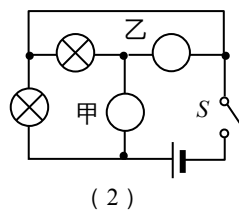
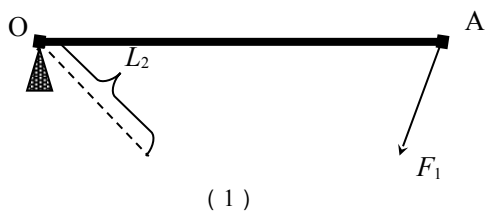
19、____；____ 20、____；____

21、____；____；____；____

22、____；____；____. 23、____；____；____；

24、____；____；____；

三、简答题：(第25题8分；第26题4分；第27题5分；第28题5分；第29题6分，第30题7分，第31题6分，第32题6分，共47分)



26、(1) ____；(2) ____；____。

27、 (1) _____ (2) _____ (3) _____ (4) _____。

(5) _____

28、 (1) _____；

(2) _____；

_____。

(3) _____； _____；

29、 (1) _____；

_____。

(3) _____；

_____。

30、

31、

32、

