

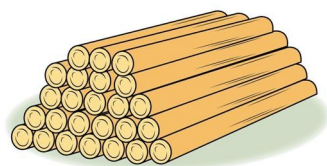
### 3.2.3 梯形的面积

1. 判断题。

(1) 有一组对边平行的四边形是梯形。( )

(2) 两个面积相等的梯形, 一定可以拼成一个平行四边形。( )

2. 人们经常把圆木、钢管、水泥管等堆成如下图的样子。你能计算出图中圆木总共有多少根吗?(教材第 51 页试一试)



3. 一块梯形的菜地, 上底是 35 米, 下底是 25 米, 面积是 1140 米<sup>2</sup>, 高是多少米?

答案：

1. × ×

2.  $(3+7) \times 5 \div 2 = 25$ (根)答：原木总共 25 根。

3.  $1140 \times 2 \div (35+25) = 38$ (米)

答：高是 38 米。