

# 回龙小学 2016—2017 学年第一学期五年级数学下册

## 第三单元测试题

学校..... 班级..... 姓名..... 学号..... 分数.....

### 一、认真思考，仔细填空 (每空 1 分，共 26 分)

1、看图写出每个图形的长、宽、高各是多少？并回答问题。

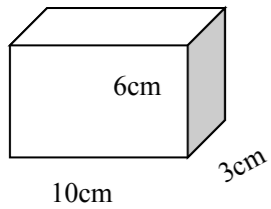


图 ( 1 )

长：\_\_\_\_\_ )  
宽：\_\_\_\_\_ )  
高：\_\_\_\_\_ )

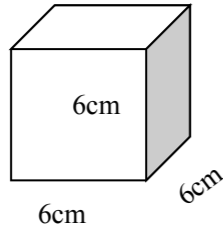


图 ( 2 )

长：) \_\_\_\_\_  
宽：) \_\_\_\_\_  
高：) \_\_\_\_\_

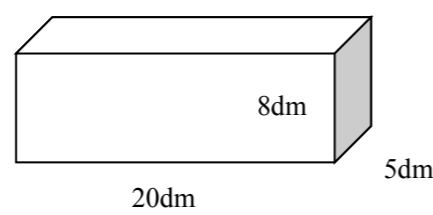


图 ( 3 )

长：) \_\_\_\_\_  
宽：) \_\_\_\_\_  
高：) \_\_\_\_\_

图 (1) 前面是 ( ) 形，面积是 ( ) ；图 (2) 左右面都是边长为 ( ) 厘米的正方形；图 (3) 下面是 ( ) 形

2、36 厘米长的铁丝围成一个正方体，它的棱长是 ( ) ，表面积是 ( ) ，体积是 ( ) 。

3、一个正方体，其中一个面的面积是 36 平方分米，它的棱长总和是 ( ) 。

4、一个长方体无盖木箱，长 1.3 米、宽 0.7 米、高 0.5 米，做这个木箱至少要 ( ) 平方米木板。

5、一根铁丝围成一个长 7 厘米、宽 5 厘米、高 2 厘米的长方体，铁丝长 ( ) 厘米。

6、 $2.3M^3 = ( ) dm^3$        $0.2cm^3 = ( ) dm^3$        $1.8dm^3 = ( ) L$

$1.8L = ( ) mL$

7、把一个棱长是 8 分米的正方体铁块熔铸成一个底面积为  $32dm^2$  的长方体铁块，高约是 ( ) 分米。

8、挖一个体积是 600 立方分米的、底面为正方形的游泳池，它的底面周长是 80 米，

深是 ( ) 米。

9、一个长方体的长、宽、高的长度为互不相同的质数，且长、宽、高的和是 23 厘米，这个长方体的棱长总和是 ( ) 厘米。

### 二、仔细辨析，冷静判断 (10 分)

1、棱长是 6 厘米的正方体，它的表面积和体积相等。 ( )

2、长方体的三条棱分别叫做长、宽、高。 ( )

3、一个长方体有 4 个面完全一样，那么另外两个面一定是正方形。 ( )

4、有两个是正方形的长方体，一定是正方体。 ( )

5、在长方体中，如果长、宽、高中有两个量相等，那么这个长方体就有 4 个面完全相同。 ( )

### 三、对号入座，正确选择 (10 分)

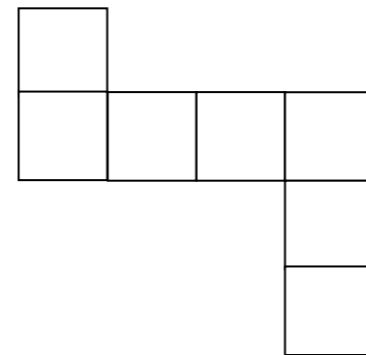
1、一个长方体的底面积不变，如果他的高扩大 2 倍，那么它的体积 ( )

A、缩小 2 倍      B、扩大 2 倍      C、不变

2、用 10 个棱长 1 米的正方体箱子，摆成不同形状的长方体，他们的 ( )

A、表面积都是 42 平方米      B、体积都是 10 立方米      C、表面积和体积都相同

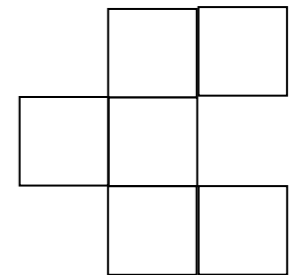
3、下列图形中，能做成正方体的是 ( )



A



B



C

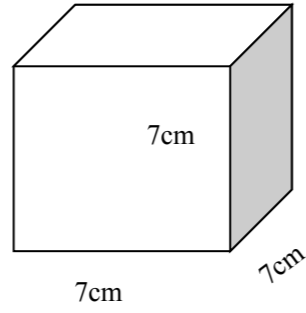
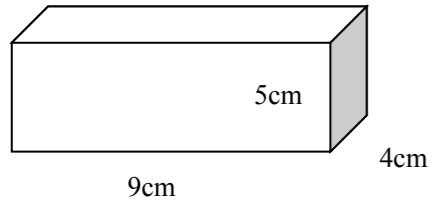
4、一个长方体的长、宽、高都缩小 2 倍后，体积就缩小了 ( )

A、3 倍      B、6 倍      B、8 倍      B、2 倍

5、一个长方体，它的长、宽、高都扩大 2 倍，这个长方体的表面积扩大 ( )

A、2 倍      B、4 倍      B、8 倍      B、3 倍

#### 四、计算图形的表面积和体积 (10分)

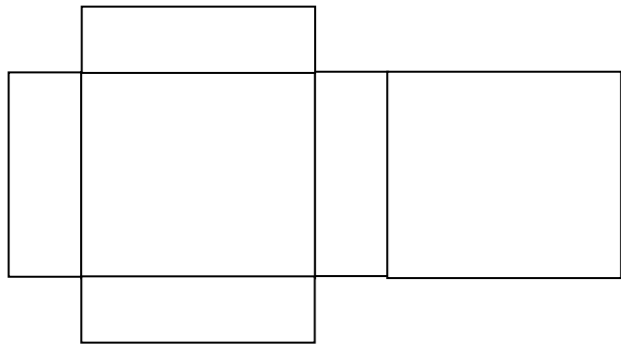


#### 五、动手实践，操作应用 (4+6=10分)

(1) 根据下面给出的长、宽、高，画出长方体。



(2) 下图是长方形展开图，测量出需要的数据表图上，并求出它的体积。



#### 六、我会解 (36分)

1、回龙村要修一个长方体蓄水池，计划能蓄水 720 吨，已知水池长 18 米、宽 8 米，深至少要挖多少米？(1 立方米水重 1 吨)

2、少年活动中心舞蹈教室地面铺了 400 块长 80 厘米、宽 15 厘米、厚 2 厘米的木质地板，这个教室的面积有多大？

3、一个长方体玻璃鱼缸，长 80 厘米、宽 65 厘米、高 40 厘米，做这个鱼缸至少要多多少平方厘米的玻璃？如果养鱼时水的高度距离鱼缸口的高度还有 10 厘米，那么里面有多少立方分米的水？

4、一根长方体木料，长 5 米，横截面是一个边长为 1.2 分米的正方形，这根木料的体积是多少立方分米？

5、一辆汽车的邮箱从里面量长 8 分米、宽 5 分米、深 40 厘米，如果 1 升油重 0.8 千克，这个邮箱最多能装油多少千克？

6、学校要粉刷会议室，已知会议室长 8 米、宽 6 米、高 3 米，门窗面积 12 平方米；如果粉刷 1 平方米要用涂料费 5 元，那么粉刷这个会议室一共要花多少钱？

