

2017-2018 学年第一学期九年级生物期末试卷

亲爱的同学们，经过了一学期的学习，我们学到了健康

总分	一题	二题	三题	复核人

生活的一些知识，养成了健康的生活习惯。让我们一起走进健康生活的知识乐园，探寻自己，关注生活，健康、快乐。

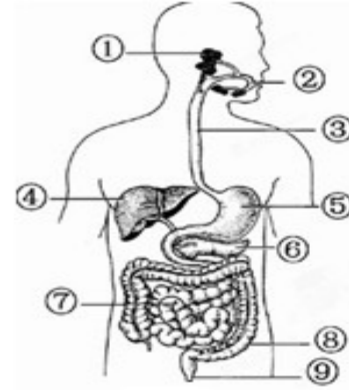
一、火眼金睛，找出正确答案

单项选择题（本题共 6 小题，每小题 2 分。在每小题给出的四个选项中，只有一项是符合题目的要求的，共 12 分）

- 下列哪项与肺泡完成气体交换无直接关系（ ）
 - 肺泡虽小，数目很多
 - 肺泡外缠绕着毛细血管
 - 肺泡壁由一层细胞构成
 - 支气管入肺后反复分支
- 人的肺泡外缠绕着毛细血管网，肺泡壁和毛细血管壁都很薄，这有利于（ ）
 - 外界气体到达肺泡
 - 肺泡与血液间的气体交换
 - 气体在血液中的运输
 - 组织细胞与血液间的气体交换
- 下列不属于排泄的是（ ）
 - 食物残渣由消化系统排出体外
 - 尿液通过泌尿系统排出体外
 - 二氧化碳由呼吸系统排出体外
 - 汗液由皮肤汗腺排出体外
- 血液流经肾脏后，发生的主要变化是（ ）
 - 氧气增加
 - 养料增加
 - 尿素减少
 - 二氧化碳减少
- 下列饮食习惯不符合青少年膳食要求的是（ ）
 - 主副食合理搭配
 - 粗细粮合理搭配
 - 只吃荤菜，不吃素菜
 - 定量饮食，不暴饮暴食

6、人体血液只能按照一个方向流动，不能倒流。下述心脏内的血液流动方向正确的是（ ）

- 左心室——左心房——主动脉
- 右心室——右心房——肺动脉
- 右心房——右心室——肺动脉
- 右心房——左心室——主动脉



二、了解自己，认真识图。识图题（在 [] 填图中标号，在横线上填相关内容。共 6 分。）

- 细嚼馒头一会儿，感觉有点甜，这是因为 [] _____ 中有 _____ 分泌的消化液，分解了馒头。
- 能解毒、代谢、分泌胆汁的器官是 [] _____
- 分泌的消化液内含消化糖类、蛋白质和脂肪的酶且消化液通过导管流入十二指肠的器官是 _____。
- 儿童缺钙易患 _____，吸收钙的主要场所 [] _____。

三、健康生活，快乐每一天 分析说明题（共 12 分）

8. 国家在义务教育阶段农村中小学实施了蛋奶工程，要求各类学校坚持开展阳光体育运动等健康计划。下面是学校在落实过程中的一些做法，结合相关生物学知识分析回答。

- 落实蛋奶工程，有些学校每天早餐为同学们免费提供一袋牛奶或一个鸡蛋。蛋白质对人体的作用是 _____。（答出一点即可）
- 考试当天，学校为同学们准备的午餐是牛肉胡萝卜馅的水饺。水饺的面皮在消化道内被分解成 _____ 后才能被人体吸收。水饺中蛋白质最初消化的器官是 _____。经常食用胡萝卜有助于防治 _____ 症。铃声响了考试结束，同学们听到铃声，是因为声波引起了 _____ 的振动，经听小骨传到内耳，刺激了 _____ 内对声波敏感细胞（听觉感受器），并最终产生了听觉。同学们看到水饺，是因为光线主要经过 _____ 的折射，成像在了 _____ 上，并最终形式了视觉。
- 学校开展阳光体育运动，要求学生每天锻炼一小时，以增强体质，提高抵抗疾病的能力；同时加强了对食堂、教师和图书室等场所的消毒、通风和清洁。这些做法在传染病的预防措施上分别属于 _____ 和 _____。
- 在体育大课间活动中，有同学意外小腿受伤，鲜红色的血液，迅速流出，呈喷射状。该同学受伤的血管是 _____，急救时应按压小腿伤口的 _____（填：近心端或远心端）进行止血。另外，要加强自我保护，科学锻炼，减少伤害事故的发生。

