

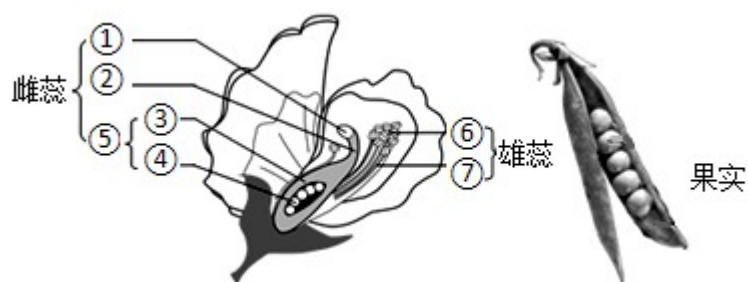
鄂州市 2021 年初中毕业生学业考试

八年级生物学地理试题

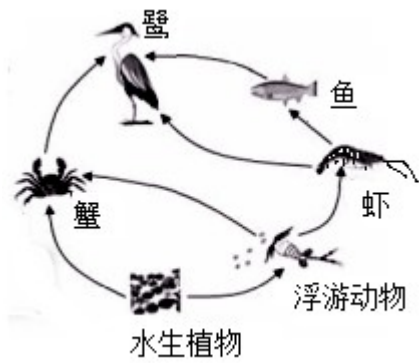
生物学部分

一、选择题

1. 将红苋菜放入锅中加热翻炒，菜汁会呈红色，其原因是高温破坏了细胞的哪一结构（ ）
A. 细胞膜
B. 细胞质
C. 叶绿体
D. 细胞壁
2. “春种一粒粟，秋收万颗子。”农民种下去的是种子，收获的粮食主要也是种子。菜豆种子萌发时，由哪一结构提供营养（ ）
A. 种皮
B. 胚芽
C. 胚乳
D. 子叶
3. 如图是豌豆花和果实的示意图，下列有关说法，错误的是（ ）

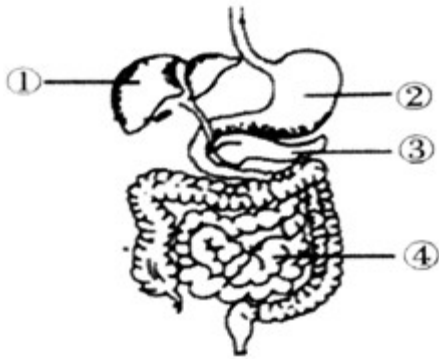


- A. 豌豆花的主要结构是雄蕊和雌蕊
 - B. 豌豆花的传粉需要风作为媒介
 - C. 豌豆花中的⑤将来发育成果实
 - D. 豌豆花中的⑤中含有多个胚珠
4. 下列有关基因、DNA 和染色体关系的叙述，错误的是（ ）
A. 一条染色体上有多个基因
B. 基因是有遗传效应的 DNA 片段
C. 染色体主要是由 DNA 和蛋白质构成
D. 决定男性性别的基因位于 X 染色体上
 5. 鄂州，以湖而名，依水而兴。境内拥有大小湖泊 100 多个，是著名的“百湖之市”。下图是我市某湖泊生态系统中部分生物形成的食物网。下列有关说法，错误的是（ ）



- A. 该生态系统中，阳光对水生植物的分布没有影响
- B. 该食物网中，鱼和鹭之间存在捕食和竞争关系
- C. 该生态系统具有的自动调节能力是有限的
- D. 水生植物是该生态系统中的生产者

6. 如图是人体消化系统局部结构示意图，下列有关说法，错误的是（ ）



- A. ④ 是消化和吸收的主要场所
- B. ③ 既能分泌消化液，也能分泌激素
- C. ① 分泌的胆汁中，含有消化脂肪的酶
- D. ② 中有胃腺，分泌的胃液中含有盐酸和蛋白酶

7. 日常生活中，当身体出现不适时，我们会去医院诊治。医生会让你做一些检查：如血检、尿检等。下列有关说法，正确的是（ ）

- A. 血液检查一般从桡动脉中抽血
- B. 红细胞或血红蛋白低于正常值，说明患有贫血
- C. 血小板数目超出正常值范围，说明体内有炎症
- D. 尿液中有蛋白质或血细胞，说明肾小管发生了病变

8. 悠悠文明史，漫漫丝绸路。小小的家蚕不仅同中华文明紧密相连，也促进了中外文化的交流。下列有关家蚕的叙述，错误的是（ ）

- A. 蚕蛾身体分为头部、胸部和腹部三部分

B. 家蚕幼虫在发育过程中没有蜕皮现象

C. 家蚕 个体发育属于完全变态发育

D. 家蚕通过有性生殖方式繁殖后代

9. “西塞山前白鹭飞，桃花流水鳊鱼肥”出自唐代张志和的《渔歌子》。下列关于白鹭和鳊鱼的相关叙述，错误的是（ ）

A. 两者的结构层次依次是细胞、组织、器官、系统和个体

B. 两者身体内都有由脊椎骨组成的脊柱

C. 两者都是用产卵的方式繁殖后代

D. 两者都属于恒温动物

10. 某同学在学习普利斯特利实验的基础上做了一个实验：将点燃的蜡烛分别放在不同密封的玻璃罩里，实验处理方案如下表所示，蜡烛最先熄灭的一组是（ ）

组别	实验材料	实验条件
1组	一支点燃的蜡烛+绿色植物	光照
2组	一支点燃 蜡烛	光照
3组	一支点燃的蜡烛+绿色植物	黑暗
4组	一支点燃的蜡烛	黑暗

A. 1组

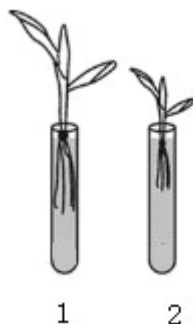
B. 2组

C. 3组

D. 4组

二、非选择题

11. 将两株生长状况基本相同的玉米幼苗，分别放在盛有等量的蒸馏水和土壤浸出液的玻璃器皿中进行培养。一段时间后，两株玉米幼苗的生长状况如图所示。回答下列问题：



- (1) 1号玻璃器皿中盛放的是_____ (填“蒸馏水”或“土壤浸出液”)。
- (2) 1号玻璃器皿中培养的玉米幼苗比2号玻璃器皿中培养的玉米幼苗生长得好，原因是_____。
- (3) 若向2号玻璃器皿中加入含磷、钾的无机盐(如磷酸二氢钾)，2号玻璃器皿中培养的玉米幼苗_____ (填“能”或“不能”)正常生长。
- (4) 玉米幼苗吸收的水分，通过根、茎、叶中的导管运送到叶，绝大部分通过蒸腾作用散失到环境中。植物蒸腾作用的“门户”是_____。

12. 阅读下面文字，回答问题：

资料1：人吃酸梅子时，唾液腺会分泌唾液。

资料2：凡是吃过梅子的人，再看到梅子时，也能出现分泌唾液的反射。

资料3：南朝宋·刘义庆《世说新语·假谲》记载：魏武行役，失汲道，三军皆渴，乃令曰“前有大梅林，饶子，甘酸，可以解渴。”士卒闻之，口皆出水。乘此得及前源。

- (1) 人体生命活动主要靠神经系统来调节。神经系统结构和功能的基本单位是_____。神经调节的基本方式是反射，反射是通过一定的神经结构——_____完成的。
- (2) 当你看到梅子时，梅子身上的反射光线进入你的眼睛依次通过角膜、瞳孔、晶状体和玻璃体，经过晶状体等的折射，落在_____，上形成梅子的物像。
- (3) 上述资料有三种现象：“吃梅分泌唾液”、“看梅分泌唾液”、“谈梅分泌唾液”。其中“谈梅分泌唾液”属于_____ (填“简单”或“复杂”)反射。谈论梅子也能分泌唾液，这一反射过程与_____中语言神经中枢有关。

13. 2019年12月以来，新型冠状病毒肺炎(简称新冠肺炎)开始在全球范围内蔓延，当前新冠肺炎疫情仍在全球流行，我国疫情防控仍处于“外防输入，内防反弹”的关键阶段。新冠肺炎主要通过近距离飞沫和密切接触传播，人群普遍易感。为了有效共筑免疫屏障，广大市民积极响应政府号召，接种疫苗。截至2021年6月3日，我国累计报告接种该病毒疫苗72348.6万剂次。回答下列问题：

- (1) 新冠肺炎是由于感染了_____而引起的呼吸道传染病。该传染病具有传染性和_____的特点。
- (2) 将病毒疫苗接种到健康人的体内，病毒疫苗会刺激淋巴细胞，淋巴细胞可以产生一种抵抗该病毒的特殊蛋白质_____从而提高人体对该传染病的抵抗力。这种免疫属于_____ (填“非特异性”或“特异性”)免疫。
- (3) 在疫情防控期间，亲爱的同学，你采取科学有效的预防措施是_____ (答出1点合理的预防措施即可)。

试卷相关说明

本试卷的题干、答案和解析均由组卷网 (<http://zujian.xkw.com>) 专业教师团队编校出品。登录组卷网可对本试卷进行**单题组卷**、**细目表分析**、**布置作业**、**举一反三**等操作。

试卷地址：[在组卷网浏览本卷](#)

组卷网是学科网旗下的在线题库平台，覆盖小初高全学段全学科、超过 900 万精品解析试题。关注组卷网服务号，可使用移动教学助手功能（布置作业、线上考试、加入错题本、错题训练）。



学科网长期征集全国最新统考试卷、名校试卷、原创题，赢取丰厚稿酬，欢迎合作。
钱老师 QQ : 537008204 曹老师 QQ : 713000635