

2017-2018 学年度第二学期第一次月考考试试卷

七年级生物

(考试时间 60 分钟, 满分 100 分)

一、选择题 (每空 2 分, 共 60 分, 把答案填在表格里)

题号	1	2	3	4	5	6	7	8	9	10
答案										
题号	11	12	13	14	15	16	17	18	19	20
答案										
题号	21	22	23	24	25	26	27	28	29	30
答案										

1. 现代类人猿和人类的共同祖先是 ()
A. 森林古猿 B. 古人类 C. 北京古猿 D. 大猩猩
2. 留在森林的古猿进化成了 ()
A. 黑猩猩 B. 类人猿 C. 猴 D. 大猩猩
3. 当人类祖先从树上下到地面生活时, 发生了一些显著变化, 促使古猿逐渐进化成人, 下列叙述不正确的是 ()
A. 用后肢直立行走, 用前肢取食 B. 学会制造工具
C. 脑容量增加 D. 增加了牙齿的数量
4. 在森林古猿进化成人的历程中, 具有决定意义的是 ()
A. 直立行走 B. 产生语言 C. 防御敌害 D. 制造工具
5. 人体胚胎发育的正常部位是在 ()
A. 腹腔内 B. 输卵管内 C. 盆腔内 D. 子宫内
6. 下列属于生殖细胞的是 ()
①精子 ②卵细胞 ③受精卵 ④卵巢 ⑤睾丸 ⑥孢子
A. ①②③ B. ③④⑤ C. ②④⑥ D. ①②⑥
7. 关于女性生殖系统的结构及胚胎发育, 下列说法错误的是 ()

- A. 女性最主要的生殖器官是卵巢, 能够产生卵细胞和分泌雌性激素
B. 精子和卵细胞完成受精作用的部位是在输卵管上部
C. 胚胎发育的场所是子宫, 胚胎发育初期由卵黄提供营养
D. 胚胎在母体内大约经过 280 天发育成熟后从阴道产出, 这一过程叫分娩
8. 中国新闻网 2013 年 7 月 9 日报道, 通过变性手术, 男性可以变成女性. 先摘除男性生殖器官, 再造女性外生殖器官. 下列说法正确的是 ()
A. 手术后, 该变性人能够产生月经 B. 手术后, 该变性人能够怀孕
C. 手术后, 该变性人失去男性第二性征 D. 手术后, 该变性人能够分泌雌性激素
9. 青春期是人生“黄金时期”, 青春期发育最显著的特点是 ()
A. 大脑发育明显 B. 身高和体重迅速增长
C. 性格变得叛逆 D. 第二性征出现
10. 下列有关人的生殖和发育的说法中, 正确的是 ()
A. 与女孩相比, 在青春期以前, 男孩的生殖器官的快速生长和发育阶段
B. 胎儿与母体进行物质交换的重要结构是胚盘
C. 初二女生性意识开始出现的原因是卵巢开始产生生殖细胞
D. 女孩青春期开始和结束的时间都比男孩早 1-2 年
11. 青春期身心发生很大的变化, 与引起这些变化有关的生殖器官是 ()
A. 输卵管和输精管 B. 子宫和精囊腺 C. 卵巢和睾丸 D. 子宫和前列腺
12. 牙龈经常出血的人, 体内可能缺乏的维生素是 ()
A. 维生素 A B. 维生素 B C. 维生素 C D. 维生素 D
13. 王奶奶最近一到晚上就看不清东西, 医生建议王奶奶加强营养, 进行食物辅助治疗. 在下列食物中, 请你帮王奶奶选择最需要的食物 ()
A. 鸡蛋 B. 西红柿 C. 猪瘦肉 D. 猪肝
14. 下列细胞中的物质, 都被称为有机物的是 ()
A. 水、糖类、蛋白质 B. 糖类、脂质、蛋白质
C. 无机盐、氧、核酸 D. 氧、核酸、葡萄糖
15. 小明周末要去爬明月山, 携带了下列食物, 其中不能为他提供能量的是 ()

A. 面包 B. 牛肉干 C. 香蕉 D. 润田纯净水

16. 能够消化糖类、蛋白质和脂肪的消化液是 ()

A. 胆汁 B. 胰液 C. 唾液 D. 胃液

17. 下列各项中, 与小肠的消化和吸收功能无关的是 ()

A. 环形皱襞和小肠绒毛 B. 小肠外壁有许多黏液
C. 小肠内有許多消化酶 D. 有丰富的毛细血管和毛细淋巴管

18. 人体内胆汁分泌不足时, 食物中哪一类营养成分的消化受到的影响较 ()

A. 糖类 B. 蛋白质 C. 纤维素 D. 脂肪

19. 人体中, 口腔、食道、胃、肠、肝、胰等共同承担着某些重要的生理功能, 它们共同组成 ()

A. 运动器官 B. 消化器官 C. 消化系统 D. 运动系统

20. 小龙为自己设计了一份午餐: 蔬菜、牛排、煎蛋、鱼汤. 该食谱缺少的营养成分是 ()

A. 维生素 B. 糖类 C. 脂肪 D. 蛋白质

21. 全天的热量分配比例最好为 ()

A. 早餐 30%、午餐 40%、晚餐 30% B. 早餐 30%、午餐 30%、晚餐 40%
C. 早餐 40%、午餐 30%、晚餐 30% D. 早餐 20%、午餐 40%、晚餐 40%

22. 下列哪项不是呼吸道的主要作用 ()

A. 保证气流的通畅 B. 温暖湿润进入的空气
C. 主动吸入新鲜的空气 D. 清洁空气

23. 小丽同学因感冒导致鼻炎, 晚上睡觉时她张开嘴进行呼吸, 第二天早上她感觉嗓子非常干燥, 说明鼻腔的主要作用是 ()

A. 清洁灰尘 B. 加热空气 C. 湿润空气 D. 清除二氧化碳

24. 据统计, 我国中小学生中平均每天约有 40 人因溺水死亡. 根据所学知识分析, 溺水时主要影响的呼吸环节是 ()

A. 肺泡与外界的气体交换 B. 肺泡与血液之间的气体交换
C. 氧气在血液中的运输 D. 血液与组织细胞之间的气体交换

25. 俗话说“食不言, 寝不语”是有科学道理的, 原因是在吃饭时大声谈笑容易导致 ()

A. 流经消化器官的血量减少 B. 食物由咽误入气管
C. 唾液的分泌量减少, 不利于消化 D. 咬伤舌头

26. 下列哪项是肺泡适于气体交换的特点 ()

A. 肺泡壁由一层上皮细胞构成 B. 肺泡数目多, 总面积大
C. 肺泡外面缠绕着丰富的毛细血管 D. 以上三项都是

27. 下列器官中, 是呼吸系统的主要器官, 也是气体交换的场所的是 ()

A. 鼻 B. 咽 C. 气管 D. 肺

28. 我们吸入的氧, 最终要到达下列哪个结构被利用 ()

A. 细胞 B. 脑 C. 心脏 D. 血液

29. 外界气体和肺泡内气体的交换是通过下列哪项生理过程完成的 ()

A. 呼吸作用 B. 呼吸运动 C. 气体扩散 D. 肺泡的扩张与回缩

30. 一个人的肺活量是指 ()

A. 当进行运动时, 他能呼出的最多气体量
B. 经过一段时间的训练后, 他能吸入的最多气体量
C. 深吸气后, 他能呼出的最多气体量
D. 深呼气后, 他能吸入的最多气体量

二、非选择题 (共 40 分)

31. 识图作答题: 图 1 为女性生殖系统结构简图. 图 2 是胎儿发育期间营养供应得相关结构图, 据图回答下列问题. (每空 1 分, 共 10 分)

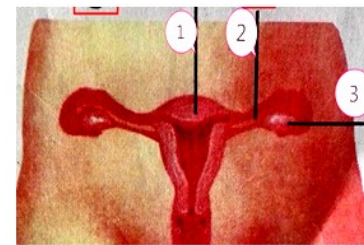


图1

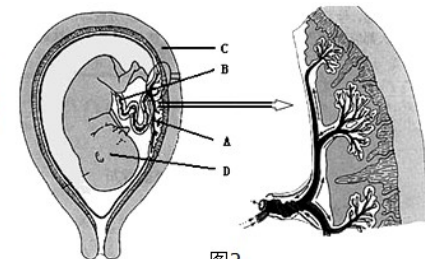
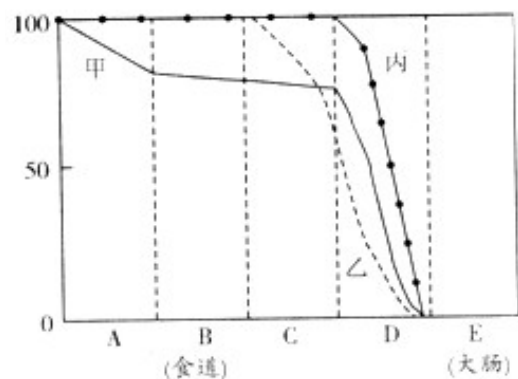


图2

- (1) 请标出图 1①②③ 的名称：①_____②_____③_____
- (2) 说出③的两项主要功能_____、_____受精作用发生在___(填序号)
- (3) 受精卵分裂和胚胎发育初期的营养由_____提供。
- (4) 胚胎植入子宫内壁后，在胚胎与子宫壁接触的部分形成[A]_____。
- (5) 胎儿通过[A]和[B]，从母体内获得_____，并将代谢产生的_____气体和其他废物排入母体的血液，由母体排出。

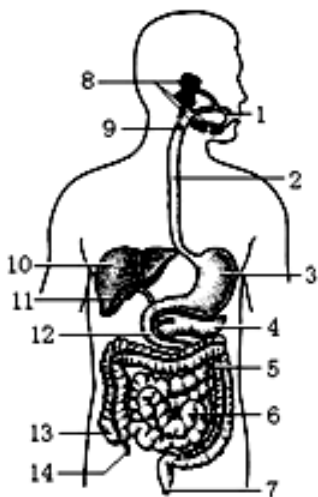
32. 如图表示食物通过人体消化道时，淀粉、脂肪和蛋白质在消化道的各部位（依次用 A、B、C、D、E 表示）被消化的程度。试根据图六回答下列问题。（每空 2 分，共 10 分）



- (1) 图中字母 A、C 表示的消化道部位分别是_____、_____。
- (2) 曲线丙表示脂肪在消化道中的消化过程，曲线甲表示_____在消化道中的消化过程，曲线乙表示_____在消化道中的消化过程。
- (3) 从图中可以看出消化食物的主要场所是_____。（用字母表示）

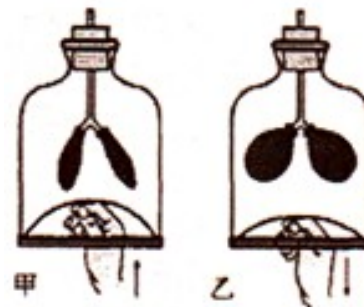
33. 如图是消化系统的结构图，据图回答问题。（每空 1 分，共 10 分）

- (1) 消化和吸收营养物质的主要场所是[]_____。
- (2) 蛋白质的消化是从[]_____开始的，蛋白质最终被消化为_____。
- (3) 淀粉的消化从口腔开始，由[8]_____分泌的唾液淀粉酶将淀粉消化为_____。
- (4) 人体内最大的消化腺体是_____，它分泌的消化



液_____不含有消化酶，但是它能促进_____的消化。

34. 如图是模拟呼吸运动的模式图，请观察并根据实验情况回答下列问题：（每空 2 分，共 10 分）



- (1) _____在此装置中，玻璃钟罩代表_____。
- (2) 用手向上顶起橡皮膜（如图甲），模拟的是_____（填“吸气”或“呼气”）状态；在实际呼吸过程中，人体在该状态时，呼吸肌处于_____状态。
- (3) 人体通过呼吸运动，使胸廓有规律的扩大与缩小，从而完成_____气体与气体的交换。