

## 黑龙江龙东地区 2018 年中考生物真题试题

一、单项选择（1—20 每题 1 分，21—35 每题 2 分，共 50 分）

1. 我们周围到处都是生机勃勃的生物，下列属于生物的是  
A. 病毒 B. 飞机 C. 珊瑚 D. 钟乳石
2. 生物在适应环境的同时也影响着环境。下列现象能够体现生物适应环境的是  
A. 大树底下好乘凉 B. 千里之堤，溃于蚁穴  
C. 青蛙冬眠 D. 南橘北枳
3. “随风潜入夜，润物细无声”体现了哪种非生物因素对生物的影响  
A. 水 B. 阳光 C. 温度 D. 土壤
4. 西瓜甘甜的汁液主要存在于细胞的哪种结构中  
A. 细胞质 B. 液泡 C. 细胞核 D. 叶绿体
5. 下列不能称为生态系统的是  
A. 一个湖泊 B. 一片草原  
C. 一片草原上的所有的动物 D. 一个池塘
6. 我们用光学显微镜观察洋葱鳞片叶内表皮细胞时，不易看到的结构是  
A. 细胞壁 B. 细胞膜 C. 细胞核 D. 液泡
7. 下列生物中属于单细胞生物的是  
A. 水绵 B. 草履虫 C. 青霉 D. 蘑菇
8. 下列细胞结构中，植物细胞有而动物细胞没有的是  
A. 细胞核 B. 细胞膜 C. 线粒体 D. 细胞壁
9. 下列结构中哪一个既是植物蒸腾作用的“门户”又是气体交换的“窗口”  
A. 叶片 B. 叶肉 C. 叶绿体 D. 气孔
10. 小东同学在使用显微镜观察人血的永久涂片时，发现视野中出现了一个污点，他先转动目镜再移动玻片，结果污点都没有移动，由此可以判断这个污点可能在  
A. 玻片上 B. 目镜上 C. 物镜上 D. 反光镜
11. 痰形成的部位是  
A. 气管和支气管 B. 喉 C. 口腔 D. 咽
12. 贫血患者应该多吃含什么丰富的食物  
A. 维生素 A B. 铁和蛋白质 C. 钙 D. 维生素 C
13. 人体消化食物和吸收营养物质的主要场所是

A.胃 B.大肠 C.小肠 D.口腔

14.走进大森林中会感觉到空气湿润清新，这是因为植物能够同时进行

A.光合作用和呼吸作用 B.光合作用和吸收作用

C.蒸腾作用和光合作用 D.蒸腾作用和呼吸作用

15.黑龙江省建立扎龙自然保护区是为了保护

A.白天鹅 B.丹顶鹤 C.棕头鸥 D.斑头雁

16.“无心插柳柳成荫”，这句诗中体现的柳树的生殖方式是

A.孢子生殖 B.杆插 C.嫁接 D.组织培养

17.生物分类中最基本的单位是

A.界 B.属 C.门 D.种

18.细菌的生殖方式是

A.孢子生殖 B.分裂生殖 C.出芽生殖 D.有性生殖

19.细胞分化的结果是形成

A.组织 B.器官 C.系统 D.植物体

20.如果考试没考好，心情郁闷，下列调整自己情绪的方法错误的是

A.暗示自己：没关系，找出问题，努力解决问题，下次一定考好=

B.及时和家长沟通，找出没考好的原因。

C.觉得丢脸，不和任何人交往。

D.课下 b 同学聊天，从他们身上寻找好的学习方法

21.“美人鱼”的名字叫儒艮，之所以被人们称为“美人鱼”，是因为母兽给幼崽喂奶时常常浮出水面，就像人类的哺乳一样，它属于哪种动物类群

A.鱼类 B.软体动物 C.哺乳动物 D.爬行动物

22.器官移植是医学中的一种治疗方法。移植前必须做配型实验，配型成功后才能进行，移植成功后要终身服用免疫抑制药物。从免疫学角度看被移植的器官相当于

A.抗体 B.抗原 C.疫苗 D.病原体

23.下列食物链书写正确的是

A.阳光→草→牛→虎 B.鼠→蛇→鹰

C.鹰→蛇→青蛙→昆虫 D.草→兔→鹰

24.能卷舌和不能卷舌是一对相对性状，A 控制能卷舌，a 控制不能卷舌。已知一对夫妇都能卷舌，生了一个不能卷舌的孩子，那么这对夫妇的基因组成分别是

A.Aa Aa B.AA AA C.Aa AA D.aa aa

- 25.植物体的结构层次从微观到宏观，正确的排列顺序是
- A.细胞→组织→器官→系统→植物体  
B.组织→器官→系统→植物体  
C.细胞→组织→器官→植物体  
D.细胞→器官→系统→植物体
- 26.生物圈是最大的生态系统，下列关于生物圈的叙述，正确的是
- A.森林生态系统有“地球之肾”之称。  
B.影响生物生活的环境因素就是指阳光、温度、水等非生物因素。  
C.生物圈是一个统一的整体。  
D.草原生态系统调节能力最强。
- 27.雷达是依照某种动物的回声定位原理发明创造的，这种动物是
- A.蝙蝠 B.长颈鹿 C.萤火虫 D.乌龟
- 28.在制作人的口腔上皮细胞临时装片时，漱口用的液体、载玻片上滴加的液体、染色用的液体分别是
- A.稀碘液、自来水、生理盐水 B.自来水、生理盐水、稀碘液  
C.生理盐水、自来水、稀碘液 D.凉开水、生理盐水、稀碘液
- 29.下列植物中只有茎、叶的分化，对二氧化硫等有毒气体特别敏感，可以作为监测空气污染程度的指示植物，这类植物是
- A.蕨类植物 B.藻类植物 C.苔藓植物 D.种子植物
- 30.现今地球上很多生物灭绝，鸟类多样性面临威胁的最主要原因是
- A.天敌过多 B.环境污染 C.外来物种入侵 D.栖息地被破坏
- 31.我们每天吸入的氧气最终到达什么场所
- A.肺泡 B.动脉 C.毛细血管 D.组织细胞
- 32.小明在户外运动时不小心受了伤，鲜红的血液喷溅而出，请你判断这是什么血管出血，正确的急救措施是
- A.毛细血管出血可贴止血 B.静脉出血远心端止血  
C.动脉出血远心端止血 D.动脉出血近心端止血
- 33.我们把产自良好生态环境，安全、优质、无污染的食品称为绿色食品，那么绿色食品的图标是



A



B



C



D

34.下列反射中,属于人类特有的是

A.吃梅止渴 B.眨眼反射 C.排尿反射 D.谈虎色变

35.下列实例与采用的生物技术的搭配错误的是

A.“超级鼠”——转基因技术 B.制酸奶——乳酸菌发酵

C.小羊 B 多莉”的诞生——克隆技术 D.酿酒——醋酸菌

二、填空题 (每空 1 分,共 10 分)

36.生物圈的范围包括大气圈的底部、\_\_\_\_\_的大部和\_\_\_\_\_的表面。

37.现代类人猿和人类的共同祖先是\_\_\_\_\_。

38.糖尿病患者需要注射\_\_\_\_\_。

39.人体形成尿液的主要器官是\_\_\_\_\_。

40.根据动物体内有无脊柱,可以把动物分为两类:一类是有脊柱的\_\_\_\_\_动物,另一类是无脊柱的\_\_\_\_\_动物。

41.保护生物多样性最为有效的措施是建立\_\_\_\_\_。

42.“一母生九子,九子各不同”属于\_\_\_\_\_现象。

43.人的体细胞中染色体的数目是\_\_\_\_\_对。

三、资料分析 (每空 1 分,共 5 分)

44.2018 年 4 月 22 日 26 日,首届中国国际低碳科技博览会在上海世博展览馆举行,博览会以“低碳科技,点亮未来”为主题。与此同时“地球一小时”活动引发了全球城市、企业和个人的自愿参与。你参加以倡导“低碳生活”为主题的活动了吗?低碳生活可以理解为减少二氧化碳的排放,就是低能量、低消耗、低开支的生活方式,代表着更健康、更自然、更安全,返璞归真地去进行人与自然的活动。而温室效应是气候反常、物种灭绝、沙漠化扩大的罪魁祸首。如今,这股风潮逐渐在我国一些大城市兴起,潜移默化地改变着人们的生活。“低碳生活”主要是从节电、节气和回收三个环节来改变生活细节。

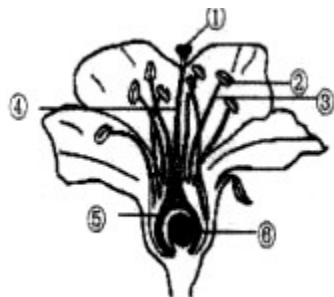
(1) 煤炭、石油和天然气的燃烧与人的呼吸一样,会消耗大气中的\_\_\_\_\_,并释放出\_\_\_\_\_气体。

(2) “植树造林，保护森林”是因为森林中的绿色植物通过\_\_\_\_\_作用，减少了大气中温室气体的含量，因此绿色植物的这种作用有利于维持生物圈中的\_\_\_\_\_平衡。

(3) 你能为“低碳生活”做些什么？写出一条和大家分享\_\_\_\_\_。

#### 四、识图分析题（每空 1 分，共 20 分）

45.如图为桃花的结构模式图，据图回答问题。

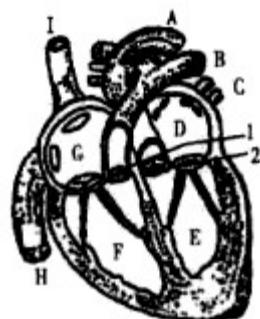


(1) 一朵花中最主要的结构是\_\_\_\_\_和\_\_\_\_\_。（填名称）。

(2) 怒放后的桃花随风飘落，她已将自己的骄傲——果实悄悄留在了树上。夏日收获甜美的桃（果实）是由\_\_\_\_\_发育而成的，桃仁（种子）是由\_\_\_\_\_发育而成的。（填名称）

(3) 阴雨连绵的天气果树会减产，主要是由于\_\_\_\_\_引起的。

46.依据心脏的结构模式图，回答下列问题。



(1) 心脏有\_\_\_\_\_个腔。

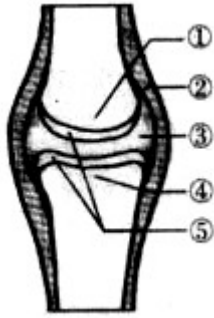
(2) 心脏的腔室中，壁最厚的是\_\_\_\_\_。（填名称）

(3) 肺循环起点是\_\_\_\_\_。（填标号）

(4) 图中有保证血流方向的结构使血液只能从心房流到心室，这是因为心房和心室之间有防止血液倒流的瓣膜，叫\_\_\_\_\_。（填名称）

(5) 将哺乳动物的心脏离体后进行灌注实验，如果从主动脉注水，水会从\_\_\_\_\_（填标号）流出。

47.动物之所以能够奔跑、跳跃、活动自如，与关节有密切的关系，关节是能活动的骨连结。请根据所给的关节结构模式图，回答下列问题。



(1) 把两块骨牢固联系在一起的是\_\_\_\_\_。(填名称)

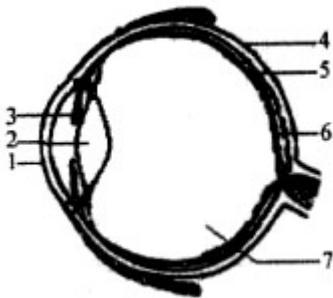
(2) 小明在大笑时，上下颌突然不能合拢，医生说这是脱臼。脱臼是指\_\_\_\_\_从\_\_\_\_\_里滑脱出来。(填标号)

(3) 骨骼肌受到神经传来的刺激收缩时，就会牵动\_\_\_\_\_绕关节活动，于是躯体的相应部位就会产生运动。

(4) 关节在动物运动中所起的作用相当于 ( )

A.连接 B.支点 C.保护 D.杠杆

48.据调查，现在初中生近视率较高，这引起土会各界对学生用眼卫生的高度关注。请结合眼球结构示意图，回答下列问题。



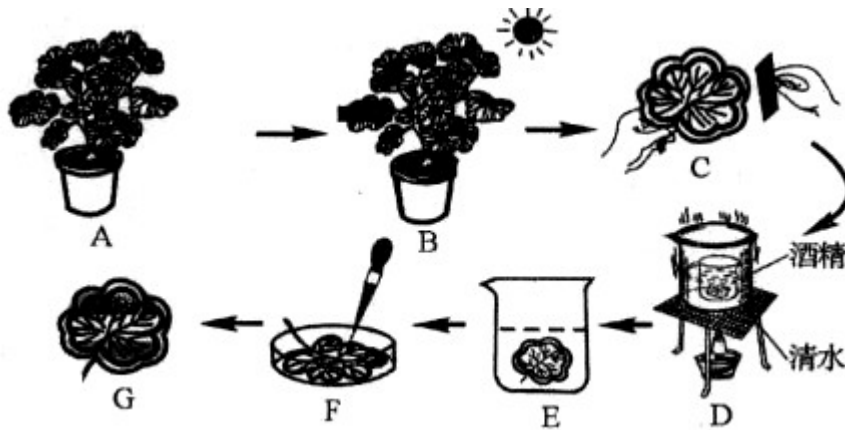
(1) 眼球最前端无色透明的，光线可以透过的结构是\_\_\_\_\_，(填名称)此部位病变或受到损伤可以通过移植使病人重新获得光明。

(2) 图中标号[4]所示的结构叫做\_\_\_\_\_，人们通常称它为“白眼球”，对眼球,内部起保护作用。

(3) 如果我们不注意用眼卫生，会使\_\_\_\_\_曲度过大，甚至使眼球的前后径过长，就会使物像落在\_\_\_\_\_的前方，因而看不清远处的物体，形成近视。近视眼可以通过配戴\_\_\_\_\_透镜加以矫正。

五、实验探究题 (每空 1 分，共 15 分)

49.如图为“绿叶在光下制造有机物”的实验过程，请对此实验进行分析并回答问题。



- (1) 将天竺葵放在黑暗处一昼夜的目的是\_\_\_\_\_。
- (2) 用黑色的纸片将天竺葵进行部分遮光是为了形成\_\_\_\_\_。
- (3) 将叶片放入盛有酒精的小烧杯中，水浴加热，使叶片含有的叶绿素溶解到酒精中，叶片会由原来的绿色变成\_\_\_\_\_色。
- (4) 用清水漂洗叶片，然后再把叶片放到培养皿中，向叶片上滴加碘液，观察到变蓝的部分是\_\_\_\_\_（填“见光部分”或“遮光部分”）。
- (5) 此实验说明\_\_\_\_\_是绿色植物制造有机物不可缺少的条件。

50.取一条活蚯蚓，放在玻璃板上，观察蚯蚓的外部形态及运动。

- (1) 用手触摸蚯蚓的腹部，会有凹凸不平的感觉。用放大镜观察，可以看到腹部有许多小突起，这些小突起就是\_\_\_\_\_。
- (2) 在实验过程中，应该经常用浸水的湿棉球轻擦蚯蚓的体表，这是因为蚯蚓是靠\_\_呼吸。
- (3) 实验后应该如何处理蚯蚓？\_\_\_\_\_。

51.某实验小组做了“唾液对馒头碎屑是否有消化作用”的探究实验，该小组实验情况如下表，请你依据下表分析实验。

	加入的物质	处理方法	检验方法
1号试管	馒头碎屑+2毫升唾液	充分搅拌后放入37℃水中10分钟	加两滴碘液
2号试管	馒头碎屑+2毫升清水	充分搅拌后放入37℃水中10分钟	加两滴碘液

- (1) 进行此实验时两只试管都要放入37℃水中，这样处理的目的是\_\_\_\_\_。
- (2) 1号试管与2号试管是一组对照实验，实验的变量是\_\_\_\_\_。

52.某生物兴趣小组的同学想要探究空气对种子萌发的影响。提出问题：空气会影响种子的萌发吗？

(1) 作出假设：\_\_\_\_\_。

制定计划：

瓶号	1	2	3	4
种子	10粒相同的种子	10粒相同的种子	10粒相同的种子	10粒相同的种子
环境条件	不放水 置于温暖处	放适量水 置于温暖处	放适量水 置于冰箱保鲜层	放过量水 置于温暖处

(2) 如果他们想证明“种子萌发需要充足的空气”，应选择\_\_\_\_\_瓶和\_\_\_\_\_瓶为一组对照实验。

(3) 1号瓶和3号瓶\_\_\_\_\_（填“能”或“不能”）构成一组对照实验，原因是\_\_\_\_\_。

### 参考答案

一、单项选择（1—20 每题 1 分，21—35 每题 2 分，共 50 分）

1—5ACABC 6—10BBDDC 11—15ABCCB 16—20BDBAC  
21—25CBDAC 26—30CADCD 31—35DDCDD

二、填空题 (每空 1 分, 共 10 分)

36.水圈、岩石圈

37.森林古猿

38.胰岛素

39.肾脏

40.脊椎 无脊椎

41.自然保护区

42.变异

43.23

三、资料分析题 (每空 1 分, 共 5 分)

44. (1) 氧气 二氧化碳

(2) 光合 碳—氧

(3) 不使用一次性筷子, 节水、节电, 绿色出行 (答出一条即可)

四、识图分析题 (每空 1 分, 共 20 分)

45. (1) 雌蕊、雄蕊 (与顺序无关)

(2) 子房 胚珠

(3) 传粉不足

46. (1) 四

(2) 左心室

(3) F

(4) 房室瓣

(5) A

47. (1) 关节囊

(2) ① ④

(3) 骨

(4) B

48. (1) 角膜

92 巩膜

(3) 晶状体 视网膜 凹

五、实验探究题（每空 1 分，共 15 分）

49. (1) 转运或消耗叶片中原有的水平

(2) 对照

(3) 黄白

(4) 见光部分

(5) 光

50. (1) 刚毛

(2) 湿润的体壁

(3) 放回适合它生存的自然环境

51. (1) 模拟人体口腔温度，在此温度下唾液淀粉酶的活性最强

(2) 唾液

52. (1) 空气会影响种子萌发

(2) 2号 4号

(3) 不能 存在两个变量