

# 2020年甘肃兰州市初中学业水平考试卷(A)生物

## 一、选择题

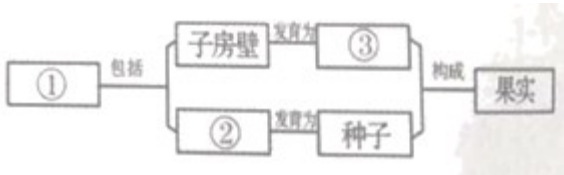
1. 下列研讨描述的现象中，不包含生命现象的是（ ）

- A. 满园春色关不住，一枝红杏出墙来
- B. 人间四月芳菲尽，山寺桃花始盛开
- C. 飞流直下三千尺，疑是银河落九天
- D. 穿花蛱蝶深深见，点水蜻蜓款款飞

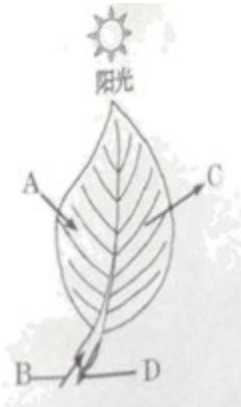
2. 植物细胞中控制物质进出的结构是（ ）

- A. 细胞壁
- B. 细胞核
- C. 细胞膜
- D. 液泡

3. 通过生命周期的循环，绿色开花植物得以在地球上生生不息。学习完“植物的开花和结果”后，某同学在笔记本上绘出了如下知识体系图，你认为图中①②③分别表示（ ）



- A. 子房、柱头、胚
  - B. 子房、胚珠、果皮
  - C. 子房、花柱、果皮
  - D. 胚珠、子房、胚
4. 我们吃的豆腐、花生油等主要分别来源于大豆花生的哪一部分（ ）
- A. 胚芽、子叶
  - B. 子叶、胚轴
  - C. 胚根、胚轴
  - D. 子叶、子叶
5. 如图所示是叶片生理活动示意图，下列说法错误的是（ ）



- A. 若 A 是二氧化碳，C 是氧气，则该图表示光合作用
  - B. 若 A 是氧气，C 是二氧化碳，则该图表示呼吸作用
  - C. 图中 A 和 C 为气体，它们是通过叶片的气孔进出
  - D. 图中物质 B 是由导管运输的，其向上运输的动力来自植物的呼吸作用
6. 在视觉的形成过程中，物像和视觉的形成部位分别是（ ）
- A. 视网膜、大脑皮层

- B. 大脑皮层、视网膜
- C. 视网膜、视神经
- D. 视神经、大脑皮层

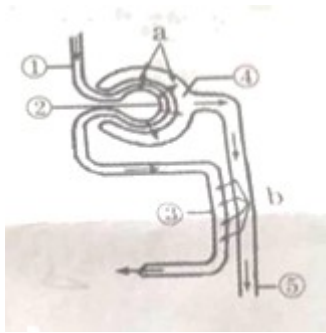
7. 生物体的结构与功能是相适应的。下列有关这一结论的例证中，错误的是（ ）

- A. 小肠内表面具有皱壁和绒毛，增加了吸收营养物质的内表面积
- B. 心房与心室之间、心室与动脉之间以及静脉内有瓣膜，防止血液回流
- C. 肺泡壁由一层上皮细胞构成，肺泡外缠绕着许多毛细血管，适于进行气体交换
- D. 静脉血管管腔大，管壁薄，血流速度较慢，是血液和组织细胞间进行物质交换的场所

8. 下列有关生命起源和生物进化历程的说法，正确的是（ ）

- A. 米勒实验结果表明原始地球能产生原始生命
- B. 在研究生物进化历程中，化石是唯一的证据
- C. 生物进化的总体趋势：由单细胞到多细胞，由低等到高等，由简单到复杂，由水生到陆生
- D. 越低等的生物化石出现在越新形成的地层里

9. 如图所示是正常人尿液的形成过程示意图。下列有关叙述错误的是（ ）



- A. ④ 内液体是通过 a 作用形成的原尿
- B. b 作用把所有葡萄糖、大部分水和部分无机盐重新吸收回血液
- C. ④ 中液体含有血细胞和大分子蛋白质
- D. 正常人尿液 组成成分有水、无机盐和尿素

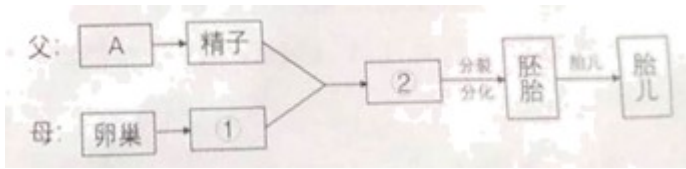
10. “孔雀开屏”从行为的获得途径及主要类型上看分别属于（ ）

- A. 先天性行为 防御行为
- B. 先天性行为 生殖行为
- C. 学习行为 生殖行为
- D. 学习行为 防御行为

11. 与苍蝇相比，蝗虫发育过程中不经过的时期是（ ）

- A. 受精卵
- B. 幼虫
- C. 蛹
- D. 成虫

12. 下列是人的生殖发育过程简图，相关叙述错误的是（ ）



- A. A 器官是睾丸  
 B. ① 是含有 Y 染色体的生殖细胞  
 C. 形成②的场所是输卵管  
 D. 胚胎在发育过程中通过胎盘从母体吸收氧气和养料，排出二氧化碳等代谢废物

13. 下列各种性状中属于相对性状的是 ( )

- A. 人的有耳垂和无耳垂  
 B. 豌豆的高茎和圆粒  
 C. 兔的短毛和黑毛  
 D. 狗的短尾和狼的长尾

14. 下列关于变异的叙述中，正确的是 ( )

- A. 变异对生物的生存都是有利的  
 B. 没有可遗传变异，也能产生新的生物类型  
 C. 变异现象是普遍存在的  
 D. 生物的变异都是可遗传的

15. 保护环境、保护生物圈是每个人 责任和义务。下列人类活动中有益于保护生物圈的是 ( )

① 绿化造林；② 围湖造田；③ 滥捕野生动物；④ 生活垃圾分类处理；⑤ 随意排放工业污水；⑥ 提倡“免赠贺卡”、“少用一次性木筷”。

- A. ①②⑥                      B. ①⑤⑥                      C. ①③⑥                      D. ①④⑥

## 二、填空题

16. 与绿色开花植物相比，多细胞动物体独有的结构层次是\_\_\_\_\_。
17. 根尖的结构中，\_\_\_\_\_分布着大量的根毛，是根吸收水和无机盐的主要部位。
18. 有特定遗传效应的 DNA 片断是\_\_\_\_\_。
19. 脊椎动物运动系统由骨、骨骼肌和\_\_\_\_\_三部分组成。
20. 生物与生物之间以及生物与环境之间的能量流动和物质循环保持着相对的稳定，这种相对稳定的状态称为\_\_\_\_\_。

## 三、简答题

21. 2020 年，突如其来的新冠肺炎疫情给全世界人民的生命和健康带来了严重影响。依据所学生物知识，回答问题。

- (1) 从传染病 角度来看，新型冠状病毒属于\_\_\_\_\_，与真菌相比新型冠状病毒最主要的结构特点是\_\_\_\_\_。
- (2) 加强开窗通风，按时消毒，属于预防传染病措施中的\_\_\_\_\_。

(3) 呼吸道内黏膜是人体生来具有的免疫防线，它们不针对某种特定的病原体，这样的免疫作用称为\_\_\_\_\_。

(4) 新冠肺炎患者肺部感染严重，在静脉注射药物治疗时，药物通过血液循环最先到达心脏四个腔中\_\_\_\_\_。

22. 美丽的兰州是黄河上的一颗明珠，也是黄河唯一穿城而过的省会城市。黄河兰州段湿地生态系统是黄河湿地非常重要的组成部分。某生物兴趣小组对黄河湿地生态系统进行调查研究后，绘制了图一，并根据生物的特征对图一中的生物进行了分类（如图二）。



(1) 黄河湿地生态系统中丰富的生物种类体现了生物多样性中的\_\_\_\_\_，图二中②代表的生物是图一中的\_\_\_\_\_。

(2) 从生态系统的组成成分角度分析，蝴蝶属于\_\_\_\_\_。

(3) 如某难以分解的有毒物质进入该生态系统，在“浮游植物→鱼→赤麻鸭”这条食物链中，体内有毒物质积累最多的是\_\_\_\_\_。

23. “人间烟火气，最抚凡人心”。兰州 美食文化非常丰富：

(1) 兰州人的清晨是牛肉面唤醒的，面条中主要的营养物质是\_\_\_\_\_，该营养物质在\_\_\_\_\_被初步分解为麦芽糖，最终在小肠中被分解为葡萄糖后进入血液循环系统。

(2) 中午，一碗清香酸爽的浆水面为人们散去了夏日的炎热。卤肉小菜的搭配使得营养得以均衡。小菜“凉拌黄瓜”中，黄瓜富含\_\_\_\_\_，对预防坏血病很有好处。浆水是利用乳酸菌发酵原理制作而成，同样应用发酵技术的另一道兰州美食——醪糟（又称酒酿）其发酵过程所需的主要微生物是\_\_\_\_\_。

(3) 夜幕降临，一些人喜欢在工作一天之后相约好友，饮酒畅聊。但调查显示，酒后驾驶是造成交通事故的重大隐患和第一大“杀手”，喝酒对人体有什么影响？某生物兴趣小组通过探究实验“酒精对水蚤心率的影响”来寻找答案。同学们观察了在体积分数为 10%、15%、20% 的酒格中水蚤的 10 秒心跳次数（实验中选取 20 只个体大小相似和年龄相同的成年水蚤），每组实验均重复 3 次，取平均值，将得到的数据列表如下：

实验组别	A	B	C	D	E
------	---	---	---	---	---

酒精体积分数	清水	5%酒精	10%酒精	15%酒精	20%酒精
10 秒内水蚤心跳次数 (平均值)	35	25	20	16	死亡

请回答以下问题：

- ① 你认为该实验的变量是\_\_\_\_\_。
- ② 实验中设置 A 组的目的是\_\_\_\_\_。
- ③ 从实验结论中可以看出，随着酒精体积分数的增大，水蚤的心跳次数逐渐减少，直至死亡。该小组经查阅资料及讨论后认为：酒精会影响人的反应速度，主要是酒精会使人的\_\_\_\_\_系统过度兴奋或受到抑制，从而引发交通事故。

## 试卷相关说明

本试卷的题干、答案和解析均由组卷网 (<http://zujian.xkw.com>) 专业教师团队编校出品。登录组卷网可对本试卷进行**单题组卷**、**细目表分析**、**布置作业**、**举一反三**等操作。

试卷地址：[在组卷网浏览本卷](#)

---

组卷网是学科网旗下的在线题库平台，覆盖小初高全学段全学科、超过 900 万精品解析试题。关注组卷网服务号，可使用移动教学助手功能（布置作业、线上考试、加入错题本、错题训练）。



---

学科网长期征集全国最新统考试卷、名校试卷、原创题，赢取丰厚稿酬，欢迎合作。  
钱老师 QQ : 537008204    曹老师 QQ : 713000635