

XX市2018-2019学年度第一学期期末教学质量检测试卷

八年级 生物

(总分：100分 作答时间：90分钟)

一、选择题（每小题2分，共50分。注：每小题中只有一个答案符合题意。）

1、下列动物属于鱼类的是()

A. 鱿鱼 B. 鲍鱼 C. 海豹 D. 海马

2、下列属于恒温动物的是()

A. 猫头鹰 扬子鳄 鲸鱼 B. 企鹅 丹顶鹤 北极熊
C. 猎豹 蛇 袋鼠 D. 金丝猴 鲨鱼 大熊猫

3、在下列蛔虫的形态结构特点中,哪项是不属于适于寄生生活的()

A. 身体呈圆柱形 B. 体表有角质层
C. 生殖器官发达 D. 消化管结构简单

4、水由鱼的口进入,经鱼鳃、鳃盖后缘流出时,溶解的气体成分的变化是()

A. 氧含量减少,二氧化碳含量增高 B. 氧含量增高,二氧化碳含量减少
C. 氧、二氧化碳含量都增高 D. 氧、二氧化碳含量都减少

5、珍珠形成的原因是()

A. 外套膜自然分泌珍珠质而形成
B. 外套膜包被异物而形成
C. 外套膜受到砂粒等异物刺激,分泌珍珠质,把异物包被起来而形成
D. 贝壳受到砂粒等异物刺激,分泌珍珠质,把异物包被起来而形成

6、2017年6月,世乒赛在火热进行中。赛场上运动员做任何一个动作时,都会进行以下步骤:

①相应的骨受到牵引;②骨绕关节活动;③骨骼肌接受神经传来的兴奋;④骨骼肌收缩。这些步骤发生的正确顺序是()

A. ①②③④ B. ②①③④ C. ③④①② D. ④①②③

7、细菌产生的芽孢与真菌产生的孢子的区别是()

A. 芽孢是细菌的休眠体,孢子是真菌的生殖细胞
B. 芽孢是细菌的生殖细胞,孢子是真菌的休眠体
C. 一个芽孢只能产生一个细菌,一个孢子能产生大量的真菌
D. 一个芽孢能产生大量细菌,一个孢子只能生成一个真菌

8、下面是烟台沿海地区常见的海洋动物,①对虾 ②梭子蟹 ③海蜇 ④乌贼

⑤扇贝 ⑥鲍鱼,属于软体动物的是()

A. ①②⑤ B. ②③⑥ C. ③④⑤ D. ④⑤⑥

9、下列哪项是腔肠动物和扁形动物的共同特征()

A. 体表有刺细胞 B. 有口无肛门
C. 身体呈辐射对称 D. 身体呈两侧对称

10、下列关于蚯蚓的叙述，错误的是()

- A. 蚯蚓身体分节，能够运动，属于昆虫类
- B. 蚯蚓主要依靠肌肉的收缩和舒张进行运动
- C. 蚯蚓的刚毛有协助运动的作用
- D. 蚯蚓体表保持湿润，有利于其通过体表进行呼吸

11、蜥蜴和蛇等爬行动物的体表具有角质的鳞片或甲，这有利于()

- A. 自由运动
- B. 协助呼吸
- C. 减少体内水分蒸发
- D. 保持体温恒定

12、关于生物体形态结构和生理功能的叙述，错误的是()

- A. 蚕在其生长发育过程中出现蜕皮现象
- B. 虹鳟鱼身体呈纺锤形，有利于在水中游泳
- C. 青蛙的发育过程中有三种呼吸方式
- D. 寄生生活的动物一般具有发达的生殖器官

13、哺乳动物的生殖方式是胎生，这种生殖方式的意义上是()

- A. 降低出生个体的数目
- B. 增加后代个体的数目
- C. 提高后代的成活率
- D. 使后代个体的体质增强

14、能正确表示动物与其气体交换部位的是()

①蚯蚓—体壁 ②鲫鱼—鳃 ③蜻蜓—肺 ④青蛙—鳃和皮肤 ⑤家兔—肺

- A. ①②⑤
- B. ①②④
- C. ①③⑤
- D. ②③⑤

15、下列节肢动物中，属于昆虫的是()



16、“几处早莺争暖树，谁家新燕啄春泥”，诗中的莺和燕具有的共同特征是()

①体表被覆羽毛 ②前肢变为翼 ③胸肌发达 ④胎生哺乳 ⑤体温恒定

- A. ①②③⑤
- B. ②③④⑤
- C. ①②④⑤
- D. ①②③④

17、下列关于多细胞动物运动的叙述，正确的是()

- A. 身体都分节，能提高运动的灵活性
- B. 运动都依靠一定的结构产生动力
- C. 运动时都依靠坚硬的骨骼支撑身体
- D. 运动都依靠关节与肌肉的协调配合

18、某实验小组利用三种动物探究“动物的取食行为”，得到结果如下表。分析数据可知，三种动物从低等到高等的顺序是()

动物	甲	乙	丙
完成取食前的尝试次数	32	65	5

- A. 甲→乙→丙
- B. 乙→甲→丙
- C. 丙→甲→乙
- D. 甲→丙→乙

19、下列不属于社会行为的是()

- A. 一窝蚂蚁彼此分工合作 B. 一个养鸡场有上千只肉鸡
C. 几只狮子围捕两只羚羊 D. 一群猕猴有严格的等级制度

20、以下有关动物运动和行为的叙述，错误的是（ ）

- A. 关节在运动中起支点作用 B. 海豚顶球表演是一种学习行为
C. 蜜蜂利用舞蹈传递食物信息 D. 蚂蚁不具有社会行为

21、下列有关分类单位的叙述中，正确的是（ ）

- A. 分类单位越大，所包含的生物种类越少
B. 分类单位越小，所包含的生物共同特征越多
C. 同一分类单位中，生物特征是完全相同的
D. 最小的分类单位中，生物的特征是完全相同的

22、人类用细菌病毒治疗一些细菌性疾病，这是利用了（ ）

- A. 噬菌体专门寄生在细菌里的特征 B. 噬菌体个体小的特征
C. 噬菌体能借助空气传播的特征 D. 噬菌体广泛寄生在生物体内的特征

23、下列关于菌落的描述，正确的是（ ）

- A. 每个菌落由大量不同种细菌组成 B. 一个菌落是由一个细菌或真菌繁殖后形成的
C. 细菌的菌落常呈绒毛状、絮状或蜘蛛网状 D. 真菌菌落都比细菌菌落大

24、大豆植物的根部生有许多根瘤，根瘤中有根瘤菌，这一实例主要说明细菌在自然界中的作用是（ ）

- A. 作为分解者参与物质循环 B. 能引起植物患病
C. 与植物共生 D. 与植物竞争

25、将馒头放入冰箱中，可以延长保存时间，主要原因是冰箱中（ ）

- A. 没有细菌和真菌 B. 温度低，细菌和真菌全被冻死
C. 防止水分散失 D. 温度低，抑制细菌和真菌生长繁殖速度

二、判断题（每小题 1 分，共 8 分。对的涂 T，错的涂 F。）

- 1、利用酵母菌在发酵过程中产生的乳酸，人们可以制作酸奶。（ ）
2、动物的运动只靠运动系统和神经系统的控制和调节来完成。（ ）
3、每种生物都是一个丰富的基因库。（ ）
4、“珙桐”被称为植物界的“活化石”。（ ）
5、骨骼肌既能牵拉骨，又能推开骨，因而只要一块肌肉就能完成一个动作。（ ）
6、鸟类每完成一次呼吸，肺内发生一次气体交换。（ ）
7、既能在水中生活，又能在陆地上生活的动物，属于两栖动物。（ ）
8、病毒是由蛋白质外壳和内部的遗传物质组成。（ ）

三、填空题（每空 1 分，共 12 分。）

1、在生态系统中，生物的种类，各种生物的_____和所占_____总是维持相对稳定的状态，这种现象就叫做_____。

2、细菌和真菌可以引起多种疾病，但有些_____却可以产生杀死或抑制某些_____的物质，这些物质称为抗生素。

- 3、保护生物多样性的有效措施是_____。
- 4、动物的关节是由_____、_____、关节头_____和关节腔组成。
- 5、哺乳动物的牙齿有_____、_____和_____的分化

四、综合题 (共 30 分)

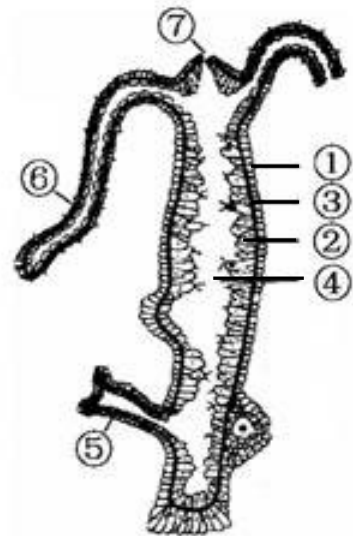
1、(每空 2 分,共 12 分) 家庭制作甜酒有如下工序:

①将酒曲粉末与糯米饭拌匀 ②将糯米饭放入容器中密封,用毛巾包裹起来置入温暖的地方③用凉开水将糯米饭冲淋一次,冷却到 30℃④将糯米用水淘洗干净后浸泡一昼夜⑤将糯米倒入蒸锅煮熟(以上容器、毛巾等均要求消毒)

请对照制作工序,回答下列问题:

- (1) 请写出制作甜酒的操作步骤_____(用工序中的序号表示)。
- (2) 酒曲粉末里含有的主要菌种是_____。
- (3) 用凉开水冲淋糯米饭使米饭冷却到 30℃的目的是_____。
- (4) 酿好的甜酒表面有气泡出现,这是发酵过程中产生的___气体造成的。发酵过程中除了产生气体,还产生了_____。
- (5) 有一位同学按工序制作甜酒,几天后,发现糯米饭发霉了,甜酒没制出来,没有成功的原因可能是_____ (答出一条即可)。

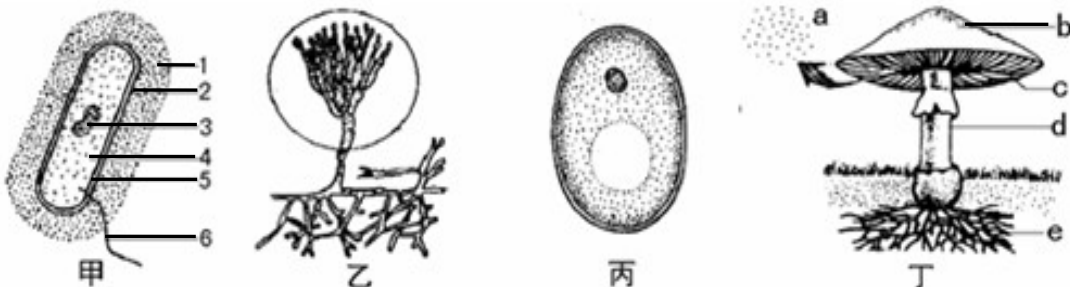
2、(每空 1 分,共 8 分) 如右图所示为水螅的纵切面示意图,据图回答:



- (1) 写出图中下列标号的名称:
 [①]_____ [②]_____ [④]_____
 [⑤]_____。
- (2) 水螅特有的攻击和防御的利器是_____,在_____处分布最多。
- (3) 水螅的体形为_____,消化后的食物残渣从_____排出。

3、(每空 1 分,共 10 分) 以下是四种微生物图,请据图回答下列问题。

- (1) 写出甲图中标号的名称:
 [1]_____, [3]_____, [4]_____。
- (2) 下图中甲与乙、丙、丁在细胞结构上的主要区别是_____,甲、丙分别属于那种生物_____和_____。
- (3) 下图四种微生物的营养方式为_____。
- (4) 下图四种微生物具有相同生殖方式的是_____为_____生殖。
- (5) 下图四种微生物_____(填序号) 可用于制作馒头。



八年级 生物 (参考答案)

一、填空题

题号	1	2	3	4	5	6	7	8	9	10	11	12	13
答案	D	B	A	A	C	C	A	D	B	A	C	C	C
题号	14	15	16	17	18	19	20	21	22	23	24	25	
答案	A	D	A	B	B	B	D	B	A	B	C	D	

二、判断题

1、F 2、F 3、T 4、T 5、F 6、F 7、F 8、T

三、填空题

1、数量 比例 生态平衡 2、真菌 致病细菌 3、建立自然保护区

4、关节囊 关节窝 关节软骨 5、门齿 犬齿 臼齿

四、综合题

1、(1) ④⑤③①② (2) 酵母菌

(3) 防止高温杀死酵母菌

(4) 二氧化碳 酒精

(5) ①经常打开容器，杂菌污染②器皿消毒不严③器皿没盖严 ④酒曲含杂菌等 (任答一点即可)

2、(1) 外胚层 内胚层 消化腔 芽体

(2) 刺细胞 触手 (3) 辐射对称 口。

3、(1) 荚膜 DNA 细胞质 (2) 甲无成形的细胞核 细菌 真菌 (3) 异养 (4) 乙、丙、丁 孢子生殖 (5) 丙

