

- A. 光合作用 B. 蒸腾作用 C. 呼吸作用 D. 吸收作用

8.在血浆、原尿和尿液中共同含有的物质是 ()

- A. 葡萄糖、无机盐和水 B. 水、尿素和无机盐 C. 水、无机盐和葡萄糖 D. 水、尿素和蛋白质

9.下列关于人类起源和发展的观点正确的是 ()

- A. 人是由神创造的 B. 森林古猿是现代类人猿和人类的共同祖先
C. 现代类人猿就是人类的祖先 D. 古人类化石不能作为人类起源和发展的证据

10.在下列食物链中，假设初级消费者（第二营养级）从生产者（第一营养级）获得的能量数值相同，哪一条食物链提供给猫头鹰的能量最多 ()

- A. 绿色植物→蚱蜢→蜘蛛→蜥蜴→蛇→猫头鹰 B. 绿色植物→蚱蜢→青蛙→蛇→猫头鹰
C. 绿色植物→鼠→蛇→猫头鹰 D. 绿色植物→鼠→猫头鹰

11.为了保证同学们在教室里能呼吸到新鲜的空气，班委们讨论开了。最后，他们提出了几个方案，其中，错误的是 ()

- A. 为了防止粉笔灰的污染，值日生应该在下课后擦黑板 B. 关上窗户避免灰尘进入
C. 在教室里摆放绿色植物 D. 勤打扫教室和周围的环境

12.某校生物兴趣小组在一次实地考察中，观察到了下列几种动物。有关这些动物的下列叙述中，错误的是 ()



- A. B的幼体既可用鳃呼吸又可用肺呼吸 B. A与B，C，D，E的主要区别是身体背部没有脊柱
C. D具有筑巢、孵卵、育雏等行为 D. E与B，C的主要区别是体表被毛，体温恒定

13.组成中耳的结构是 ()

- A. 耳廓和外耳道 B. 前庭、耳蜗、半规管 C. 鼓膜、鼓室和听小骨 D. 耳廓和耳蜗

14.为了使西部地区的人能够吃到新鲜的南方水果，在长途运输过程中应当采取的水果保鲜方法是 ()

- A. 盐渍法 B. 糖渍法 C. 冷藏法 D. 风干法

15.在非洲草原上，当野牛群遭到狮子攻击时，健壮的公牛会将牛角朝外围成一圈，将小牛和雌牛保护在圈内。野牛的这种行为属于 ()

- A. 求偶行为 B. 防御行为 C. 觅食行为 D. 繁殖行为

16.下列关于细菌、真菌和病毒的说法完全正确的一组是 ()

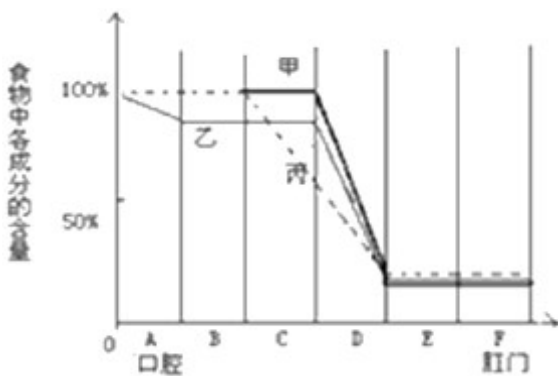
- ① 细菌、真菌和病毒都有遗传物质
② 细菌、真菌和病毒都能独立生活
③ 酵母菌既可以用来制面包发馒头又可用来酿酒
④ 所有的病毒对人类都是有害的。

- A. ① ② B. ② ④ C. ① ③ D. ① ④

17.细胞生命活动的控制中心是 ()

析回答：（注：艾窝窝中的主要成分是淀粉；淀粉遇碘液会呈现蓝色，可用此颜色反应来鉴别淀粉的有无。）

组别	1	2	3	4
艾窝窝碎屑 或 艾窝窝块	适量艾窝窝碎屑	适量艾窝窝碎屑	适量艾窝窝块	适量艾窝窝碎屑
唾液/清水	2mL 唾液	2mL 清水	2mL 唾液	A
温度	37°C			100°C
加入碘液	5 滴			



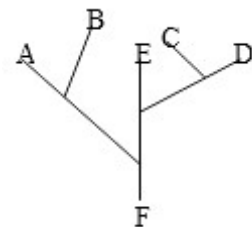
① 若将 1 号和 2 号试管进行对照，这两组实验的除了唾液的有无以外，其余条件应_____。该实验的变量是_____。根据唾液淀粉酶的作用推测，1 号和 2 号试管中加入碘液后，呈现蓝色的是_____号试管。

② 要探究牙齿的磨碎作用对淀粉分解的影响，应该选用_____两组试管进行对照实验。

③ 若要利用 1 号和 4 号试管进行对照实验，探究温度对唾液淀粉酶分解淀粉的影响，请对如表实验方案中的 A 处进行补充完善_____：

(3) 图中甲、乙、丙三条曲线分别代表三大营养物质在消化系统中的消化过程，_____条曲线是淀粉的消化过程，从图中可以看出，它主要是在阶段_____（填字母），即_____结构中被消化的。

23. 如图表示几种生物的进化过程示意图，据图回答下列问题：



(1) A、B、C、D 四种生物的共同祖先是_____，与 A 生物亲缘关系最近的生物是_____。

(2) 此图代表英国生物学家_____的进化论观点，他提出的_____学说解释了生物进化的原因。

(3) _____和生物的遗传与变异共同作用导致了生物的进化。

24. 如图是比较归纳昆虫、两栖动物、鸟类生殖和发育的相同点和不同点，请分析回答：



- (1) 两栖动物体外受精, 生殖和幼体发育都在②_____中进行。
- (2) 鸟卵的结构复杂, 有坚韧的③_____保护内部结构。
- (3) 从图中找出昆虫、两栖动物和鸟类生殖的共同特点。它们都属于_____。
- (4) 图中鸟类进行气体交换的场所是_____。

25. 阅读资料回答下列问题：

狂犬病是由狂犬病毒引起的, 它属于乙类传染病, 发病后几乎全部死亡, 目前已居我国传染病死亡数首位。人被犬咬伤后, 要在 24 小时内注射狂犬病疫苗, 对创伤深广、严重者, 还应在 24 小时内注射一剂高效病毒血清, 以有效防治。

- (1) 狂犬病的病原体是_____, 从结构上看, 它是一种没有_____结构的生物,
- (2) 将患有狂犬病的狗杀死、深埋这一做法, 属于传染病预防措施中的_____。
- (3) 人被犬咬伤后, 还应该在 24 小时内注射狂犬病疫苗。从免疫的特点来看, 这种免疫属于_____ (填“非特异性免疫”或“特异性免疫”)

参考答案

一、单选题

1. C 2. C 3. B 4. D 5. C 6. C 7. D 8. B 9. B 10. D 11. B 12. A 13. C 14. C
15. B 16. C 17. D 18. B 19. C 20. A

二、综合题

21. (1) 保护；输导；运送营养物质

(2) 细胞→组织→器官→植物体；植物体的结构层次中没有系统

22. (1) 蛋白质；脂肪

(2) 相同；唾液的有无；2；1、3；2ml 唾液

(3) 乙；D；小肠

23. (1) F；B

(2) 达尔文；自然选择

(3) 环境因素

24. (1) 水

(2) 卵壳

(3) 卵生

(4) 肺

25. (1) 狂犬病毒；细胞

(2) 控制传染源

(3) 特异性免疫