

七年级下册生物半期试题

姓名：学号：

一、选择题：（每小题2分，共40分，）

- ()从东非大裂谷地带出土的早期古人类化石及遗物证明，早期古人类已具备
A. 使用火的能力 B. 使用简单工具的能力
C. 制造和使用复杂工具的能力 D. 文字交流的能力
- ()产生卵细胞、形成受精卵及胚胎发育的场所分别是
A. 卵巢、输卵管、子宫 B. 卵巢、阴道、子宫 C. 睾丸、子宫、卵巢 D. 卵巢、子宫、子宫
- ()马拉松运动员食用的馒头、鸡蛋、巧克力等食物所包含的营养物质中，能为人体提供能量的物质是
A. 水、无机盐、维生素 B. 糖类、蛋白质、无机盐
C. 糖类、脂肪、蛋白质 D. 糖类、脂肪、维生素
- ()既有消化功能又有吸收功能的部位是
A. 肝脏 B. 大肠 C. 食道 D. 小肠
- ()下列消化液中能消化蛋白质的消化液有①唾液②胆汁③胃液④胰液⑤肠液
A. ①③④ B. ①④⑤ C. ③④⑤ D. ②④⑤
- ()脂肪、淀粉和蛋白质在人体消化道内被消化液最先被消化的先后顺序是
A. 淀粉、脂肪、蛋白质 B. 淀粉、蛋白质、脂肪
C. 脂肪、淀粉、蛋白质 D. 蛋白质、淀粉、脂肪
- ()与小肠吸收营养物质无关的结构特点是
A. 小肠长约5~6米 B. 小肠黏膜内表面有许多环形的皱襞和绒毛
C. 小肠壁内有肠腺，分泌肠液 D. 小肠绒毛中有丰富的毛细血管和毛细淋巴管
- ()人的呼吸系统的组成，按器官排列的自然顺序是
A. 鼻、喉、咽、气管、支气管和肺 B. 鼻、咽、喉、支气管、气管和肺
C. 鼻、咽、喉、气管、支气管和肺 D. 口腔、鼻、咽、喉、气管、支气管和肺
- ()当我们呼气时，肋骨间的肌肉、膈肌的活动状态是
A. 收缩、舒张 B. 舒张、收缩 C. 收缩、收缩 D. 舒张、舒张
- ()肺泡具有适于气体交换的结构特点是
①肺泡数量多②肺泡由一个细胞构成③肺泡壁由一层上皮细胞构成④肺泡外包绕着丰富的毛细血管
A. ①②③ B. ①②④ C. ①③④ D. ②③④
- ()三种血细胞中不含细胞核的是
A. 红细胞和白细胞 B. 白细胞和血小板 C. 红细胞和血小板 D. 血小板和血浆
- ()血液在血管中的流动方向是
A. 静脉→动脉→毛细血管 B. 静脉→毛细血管→静脉

C. 动脉→静脉→毛细血管

D. 动脉→毛细血管→静脉

13、()当肋骨间的肌肉和膈肌收缩时,气体经过的路线是

A. 外界→食道→肺

B. 肺→气管→口腔→外界

C. 外界→鼻腔→气管→肺

D. 肺→气管→鼻腔→外界

14、()下列与食物的消化和吸收有关叙述正确的是

A. 胆汁是由胆囊分泌的

B. 唾液中含有消化蛋白质的酶

C. 水、无机盐、维生素可以被小肠直接吸收

D. 细嚼馒头有甜味,有甜味的物质是淀粉

15、()下列不含消化酶的消化液是

A. 唾液 B. 肠液 C. 胃液 D. 胆汁

16、()小肠是人体消化食物和吸收营养物质的主要器官,下列叙述正确的是

A. 小肠能分泌多种消化液但只参与脂肪的消化

B. 小肠绒毛壁薄由多层上皮细胞构成

C. 小肠绒毛内有丰富的毛细血管

D. 蛋白质不经过消化就能被小肠直接吸收

17、()经常食用胡萝卜或适量的动物肝脏有助于预防

A. 坏血病

B. 神经炎

C. 夜盲症

D. 佝偻病

18、()血液流经下列哪种血管时才能够与其他组织细胞进行物质交换

A. 动脉

B. 毛细血管

C. 静脉

D. 小动脉

19、()下列不属于血浆成分的是

A. 水

B. 血浆蛋白

C. 血红蛋白

D. 葡萄糖、氨基酸、无机盐

20、()在静脉注射时,常用橡皮管扎紧上臂,这样手背上的血管就会凸起便于扎针,手背上凸起血管的血流方向是()

A. 从心脏向外流

B. 从外流向心脏

C. 流向毛细血管

D. 流向动脉

二、填空 (每空 2 分,共 40 分)

1. (10 分) 根据下表回答问题。

气体成分	氮气	氧气	二氧化碳	水	其他气体
甲	78	21	0.03	0.07	0.9
乙	78	16	4	1.1	0.9

(1) 表中是 (选填甲或乙) 呼出气体, 因为其中的含量减少了, 而二氧化碳的含量增加了。

(2) 产生以上变化原因是: 氧气透过肺泡壁和毛细血管壁进入了; 而二氧化碳透过毛细血管壁和肺泡壁进入了, 然后随湿润的气体一起排出来。

(3) 进入人体内的氧气, 通过血液循环输送到全身各处的组织细胞里, 氧气在全身组织细胞的内被利用。

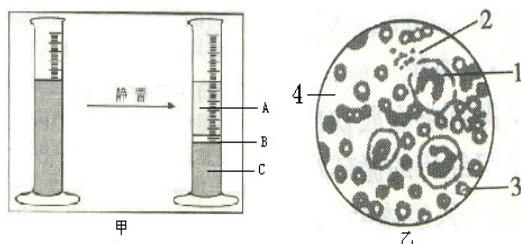
2. (10 分) 下图中甲为血液的分层图, 图乙为显微镜下的血涂片, 请据图回答:

(1) 在盛血液量筒中加入抗凝剂后, 出现分层现象, 说明血液是由和构成。

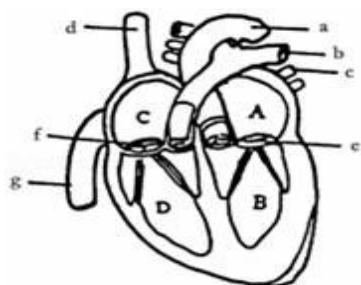
(2) 乙图中的第 3 种细胞如果其数目过少时, 说明人已经出现症状。

(3) 患急性炎症时, 数量明显增多的是乙图中的[]。

(4) 小刚同学手指划破后血液流着流着就止住了, 这主要与乙图中的[]有关。



3. (10分) 人体摄入的营养物质是通过消化系统来完成,回答下列问题:
- (1) 我们食用的豆腐的主要成分是_____，其消化和吸收的主要场所是_____。
 - (2) 人体内最大的消化腺是_____，它所分泌的消化液的作用是_____。
 - (3) 有一位小朋友经常吃钙片，但还是得了佝偻病，分析其原因是他_____。
4. (10分) 如图是人体心脏结构示意图，据图回答下列问题：
- (1) 写出下列番号代表的结构名称：A、_____ b、_____
 - (2) 心脏里流动脉血的两个腔是（填字母）。
 - (3) 心脏的房室瓣和动脉瓣的作用是_____。
 - (4) 含营养物质最丰富的血液由图中的_____进入心脏（填字母）。



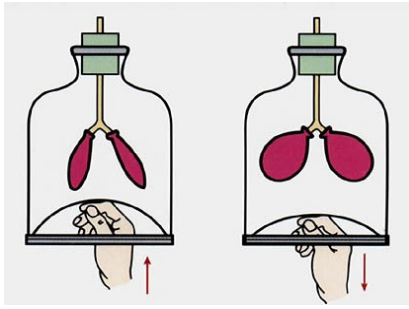
三、实验与探究(每空 2 分，共 20 分)

1. (10分) 小明做了探究唾液淀粉酶的消化作用实验，请你帮他回答问题：

试管	加入物质	控制条件	检验方法
1号	馒头碎屑 + 2 mL 唾液	37 °C水溶 10 分钟	加两滴碘液
2号	馒头碎屑 + 2 mL 清水	37 °C水溶 10 分钟	加两滴碘液

- 1 小明同学该实验提出的问题是：？
 - 2 2号试管滴加碘液后的现象：__，1、2号试管组成对照实验的变量是__。
 - 3 该实验要在 37 °C水溶保温 10 分钟的原因是_____。
 - (4) 淀粉在小肠内消化后的最终产物是_____。
2. (10分) 下图模拟的是呼吸时膈肌的运动情况，请根据图回答下列问题。
- (1) 该模型右图此时模拟的状态是____(填“吸气”或“呼气”)过程，此时橡皮膜代表的膈肌会_____(填“收缩”或“舒张”)，肺内的气体压力相应_____。
 - (2) 下面两图表示的是肺与外界环境的气体交换，这个过程是通过_____来实现的。
 - (3) 人体内进行气体交换的器官是_____。

2



七年级下册生物半期试题答案

一、选择题

BACDC BCCDC CDCCD CCBCB

二、填空

1、(1) 乙、氧气 (2) 血液、肺泡 (3) 线粒体

2、(1) 血浆、血细胞 (2) 贫血 (3) 1 白细胞 (4) 2 血小板

3、(1) 蛋白质、小肠 (2) 肝脏、消化 (或乳化) 脂肪 (3)

缺维生素 D

4、(1) 左心房、肺动脉 (2) AB (3) 防止血液倒流 (4) g

三、实验与探究

1、(1) 唾液 (或唾液淀粉酶) 对淀粉有消化作用吗

(2) 变蓝、唾液 (或有无唾液)

(3) 模拟人体口腔的温度为 37°C 或消化酶的活性最强的温度是

37°C (4) 葡萄糖

2、(1) 吸、收缩、减小或降低 (2) 呼吸运动 (3) 肺