

2018--2019 学年度第一学期八年级生物第一次月考题

(本试卷满分 50 分，考试时间 40 分钟)

一、选择题 (每题2分，共30分)

题号	1	2	3	4	5	6	7	8	9	10	11	12	13	14	15
选项															

1、水螅的体壁由下列哪些结构构成

- A.内胚层、外胚层 B.三层细胞
 C.内胚层、胶质物质和外胚层 D. 一层细胞

2.涡虫的消化器官包括

- A.口、咽和肠 B.口、肠和肛门 C. 口、咽和食管 D.口、小肠

3、如图蛔虫，下列形态结构特点中，哪项不是适于寄生生活的？



- A . 身体呈圆柱形 B . 体表有角质层 C . 生殖器官发达
 D . 消化管结构简单

4 . 蛔虫进入人体是通过

- A . 呼吸道 B . 口腔 C . 蚊虫叮咬 D . 皮肤

5 . 蚯蚓体表刚毛的作用是

A. 防御敌害 B. 协助运动 C. 捕杀小动物 D. 协助呼吸

6. 雨后，可以看到许多蚯蚓爬到地面上，这是因为

A. 蚯蚓爬出地面呼吸 B. 蚯蚓爬出地面饮水

C. 蚯蚓喜欢在潮湿的地面爬行

D. 借助潮湿的地面，蚯蚓可以迅速改变生存环境

7. 在做观察蚯蚓的实验时，下列哪种操作可以使蚯蚓处于正常的生活状态

A. 环境气体流通好，使蚯蚓体表干燥

B. 将蚯蚓的体表涂抹凡士林，使体表保持湿润

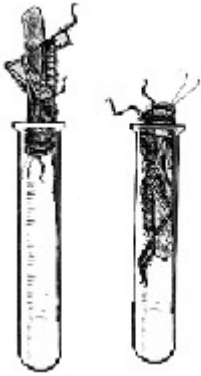
C. 将蚯蚓放入水中，避免体壁变干燥

D. 经常用浸水的湿棉球轻擦蚯蚓体表

8. 据报道，南京一市民买了 2.5 千克河蚌，在其中一只河蚌内剖出了 12 颗大小不同的珍珠，让大家啧啧称奇。根据所学知识，你认为珍珠是由河蚌的哪一结构形成的

A、贝壳 B、珍珠质 C、外套膜 D、珍珠层

9. 如图所示，两支装满水的试管分别放入两只活蝗虫，这两只蝗虫最先死亡的，若是右面那只。则可得出结论：蝗虫的呼吸入口，气门在



A、头部

B、头部、胸部和腹部

C、胸部和腹部

D、不能确定

10. 下列几种动物中，符合“身体和附肢都分节，体表有坚韧的外骨骼”这一特征的是

A、沙蚕 B、缢蛭 C、螃蟹 D、河蚌

11. “金蝉脱壳”的壳在生物学上是指

A、外骨骼 B、甲壳 C、鳞片 D、皮肤

12. 下列关于动物的生活环境及获取食物的方式叙述中，正确的是

A、节肢动物生活在陆地上，利用口器获取食物；

B、寄生虫终身生活在寄主体表或体内，靠获取寄主体内的养料生存；

C、软件动物生活在水中，靠入水管、出水管获取水里的食物颗粒；

D、腔肠动物生活在水中，利用刺细胞帮助捕获猎物；

13、养鱼的鱼缸如果不经常换水，鱼会出现“浮头”现象，甚至死亡，其主要原因是

A、水中缺少食物 B、水中缺氧 C、水中微生物过多 D、水质容易变坏

14.你有过捉鱼的经历吗？下河摸鱼时，已经捉到手的鱼往往又会挣脱，这是由于体表有很滑的粘液，鱼体表粘液的作用是

A. 预防人类捕捉 B. 减少运动阻力

C. 保持体表湿润 D. 辅助呼吸

15、目前已知的动物种类 150 多万种，可分为脊椎动物和无脊椎动物两大类，它们的主要区别在于有无

A、脊索 B、脊柱 C、脊椎 D、脊髓

二、填空题（每空2分，共10分）

学习了动物的一些知识后，你会惊讶地发现有些动物的名称是“名不符实”的！请你来完善下列动物，各属于哪一类群？

“海葵非葵花”，属于_____动物；

“蛔虫非昆虫”，属于_____动物；

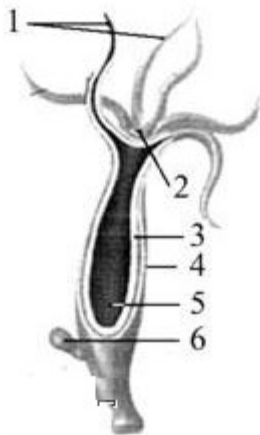
“蜗牛不是牛”，属于_____动物；

“章鱼不是鱼”，属于_____动物；

“海马不是马”，属于_____类动物。

二、综合题（每空 1 分，共 10 分）

1、如图所示为水螅的纵切面示意图，据图回答：



水螅纵切面示意图

(1) 食物由[2]_____进入；在[5]消化腔消化，食物残渣仍从_____ (填名称)排出。

(2)水螅特有的攻击和防御的利器是_____，在[1]触手处分布最多。

(3)在外界条件适宜的情况下，水螅主要通过出芽方式进行生殖。[6]_____ 长成小水螅后，就会从母体上脱落，独立生活。

(4)由此图可以看出，经过水螅身体的纵轴可以有多个切面将身体分为对称的两部分，这种体形称为_____对称。

2、阅读下面的材料,并回答问题。

血吸虫体长仅十几毫米,身体前端有口吸盘和腹吸盘,它依靠吸盘吸附在人体肠壁的血管和肝脏的血管上,以吸血为生,能造成人的贫血等结果,甚至引起死亡。解放以前,血吸虫病严重威胁着我国特别是南方水乡劳动人民的身体健康。

解放以后,党和政府带领人民开展了消灭血吸虫的群众爱国卫生运动,早在20世纪50年代末,一些地方就根治了血吸虫。血吸虫的传播途径是这样的:血吸虫卵随人的粪便排出体外在水中孵化成幼虫——毛蚴。水中有一种软体动物钉螺,毛蚴钻入钉螺体内,发育成包蚴,包蚴再发育成尾蚴,这些属于幼虫阶段。但是随着幼虫的发育,它们的数量不断增加,一条毛蚴在钉螺体内可发育成几万至十几万条尾蚴!尾蚴从钉螺体内出来,密集在水面。当人到水田干活时,尾蚴接触到人的皮肤,就从皮肤侵入,随血液循环到达小肠和肝脏的血管,发育为成虫。请回答:

血吸虫的成虫生活在_____。血吸虫在动物分类上属于_____动物,在营养方式上属于_____,寄主有_____和_____。

八年级生物参考答案

一、选择题 (每题2分,共30分)

题号	1	2	3	4	5	6	7	8	9	10	11	12	13	14	15
选项	A	A	A	B	B	A	D	C	C	C	A	D	B	B	B

三、填空题 (每空 2 分,共 10 分)

腔肠 线性 软体 软体 鱼

三、综合题（每空 1 分，共 10 分）

1、（ 1）口、 口

（2）刺细胞 （3）芽体 （4）辐射

2、人体内 扁形 寄生 人 钉螺