

2019年湖南省岳阳市中考生物试卷

一、选择题（每小题2分，共40分，在每小题给出的四个选项中，只有一项是符合题目要求的）

1. 生物圈中的氧气主要来自于（ ）

A. 农田生态系统 B. 海洋生态系统 C. 草原生态系统 D. 湿地生态系统

2. 下列生物实验所用常规器材中，对观察对象不具有放大作用的是（ ）

A. 目镜 B. 物镜 C. 反光镜 D. 放大镜

3. 如图中最可能是人口腔上皮细胞的是（ ）



4. 下列由细胞遗传特性改变引起的是（ ）

A. 细胞生长 B. 细胞分裂 C. 细胞分化 D. 细胞癌变

5. 种子外没有果皮包被的植物是（ ）

A. 银杏 B. 水稻 C. 花生 D. 豌豆

6. 小肠可直接吸收的物质是（ ）

A. 维生素 B. 淀粉 C. 蛋白质 D. 脂肪

7. 呼吸道不具有的功能是（ ）

A. 温暖气体 B. 湿润气体 C. 清洁气体 D. 交换气体

8. 对血液中的葡萄糖具有一定贮存功能的器官是（ ）

A. 大脑 B. 心脏 C. 肝脏 D. 胰腺

9. 正常情况下人的尿液中不含有的成分是（ ）

A. 蛋白质 B. 无机盐 C. 水 D. 尿素

10. 能接受刺激并产生神经冲动的是（ ）

A. 鼓膜 B. 耳蜗 C. 角膜 D. 晶状体

11. 身体呈辐射对称的是（ ）

A. 蚯蚓 B. 蛔虫 C. 涡虫 D. 水螅

12. 表中字母代表四种生物在两种环境中每小时耗氧量，对其关系描述恰当的是（ ）

| | 25°C | 5°C |
|-----|----------------|----------------|
| 人 | a ₁ | a ₂ |
| 小白鼠 | b ₁ | b ₂ |
| 家鸽 | c ₁ | c ₂ |
| 蛇 | d ₁ | d ₂ |

- A . a₁ > a₂ B . b₁ > b₂ C . c₁ < c₂ D . d₁ < d₂

- 13 . 关于动物的学习行为叙述错误的是 ()
- A . 与遗传因素无关 B . 一般都有学习行为
- C . 通过生活经验和学习获得 D . 受环境因素影响
- 14 . 下列食品制作过程中不需要利用细菌或真菌的是 ()
- A . 馒头 B . 米酒 C . 鲜牛奶 D . 泡菜
- 15 . 生物多样性的内涵不包括 ()
- A . 生殖方式的多样性 B . 生态系统的多样性
- C . 生物种类的多样性 D . 基因的多样性
- 16 . 各种鸟的生殖和发育都必须经过的阶段是 ()
- ① 求偶 ② 交配 ③ 筑巢 ④ 产卵 ⑤ 孵卵
- A . ①②③ B . ②③④ C . ③④⑤ D . ①②④
- 17 . 关于染色体、DNA、基因说法正确的是 ()
- A . 体细胞中有 10 对染色体，则精子中是 5 对
- B . 成对的基因位于成对的染色体上
- C . DNA 都在染色体上
- D . DNA 各个片段都叫基因
- 18 . 利用大肠杆菌生产胰岛素，下列观点你不认同的是 ()
- A . 运用了转基因技术
- B . 该过程基因需转入成形的细胞核中
- C . 说明基因控制生物性状
- D . 该过程大肠杆菌性状发生了改变
- 19 . 自然选择学说关于长颈鹿进化的解释不合理的是 ()
- A . 古长颈鹿颈有长有短 B . 颈长的鹿更易生存
- C . 颈的长短是可以遗传的 D . 为适应环境产生变异

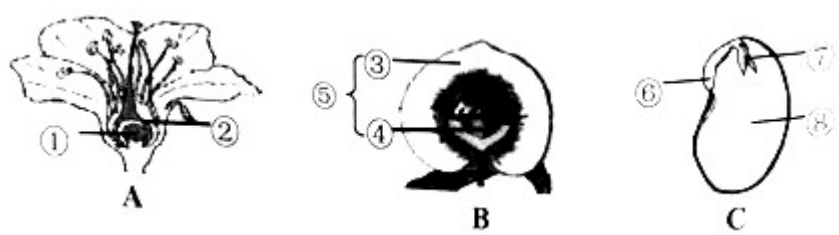
20. 下列属于青少年健康的生活方式是 ()

- A. 室外吸烟 B. 平衡膳食 C. 节日酗酒 D. 熬夜学习

二、非选择题 (共 60 分) 判断下列句子的对与错 (在答题卡相应位置, 对的涂“T”, 错的涂“F”)

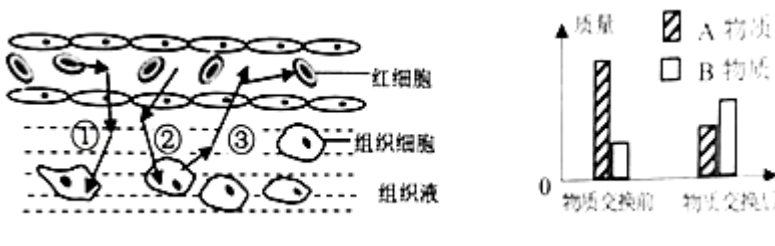
21. 胎盘是胎儿与母体交换物质的器官。_____ (判断对错)
 22. 动脉血都比静脉血含营养物质丰富。_____ (判断对错)
 23. 甲状腺激素可以提高神经系统的兴奋性。_____ (判断对错)
 24. 控制酸雨的根本措施是保护植被。_____ (判断对错)
 25. 人类遗传病都是由致病基因引起的。_____ (判断对错)

26. (5 分) 下面是绿色植物的生殖器官结构示意图, 请据图分析回答:



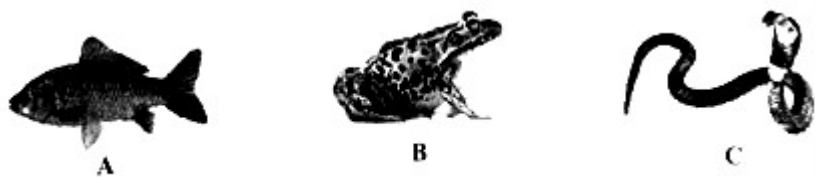
- (1) A 图中的①胚珠可发育成 B 图中的_____ (填序号); A 图中的②是_____, 可发育成 B 图中的⑤。
 (2) 种子萌发初期营养物质由_____ (填序号) 提供; _____ (填序号) 首先突破种皮形成根。
 (3) 果树开花季节, 阴雨连绵天气影响了花的_____过程, 造成结实率下降。

27. (5 分) 如图是血液流经人头部的物质交换模式图及交换前后物质变化柱形图, 请据图分析回答:



- (1) 图中所示血管类型是_____, 判断依据是_____ (任写一条)。
 (2) 组织细胞获得氧的主要途径是图中_____ (填序号) 所示; 柱形图中 A、B 物质能表示二氧化碳的是_____, 其呼出体外时膈肌处于_____状态。

28. (5 分) A、B、C 是脊椎动物类群的代表动物, 请据图分析回答:

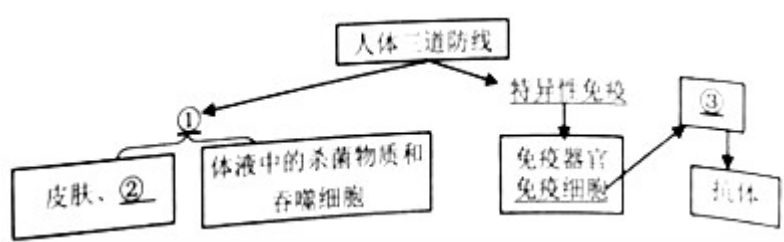


(1) 用肺呼吸的是_____ (填字母) ; 生殖和发育可以摆脱对水环境依赖的是_____ (填字母) 。

(2) A 的运动方式是_____ : B 前肢短小后肢发达, 趾间有蹼, 既能_____ 也能划水。

(3) 脊椎动物中种类最多的是图中_____ (填字母) 所属类群。

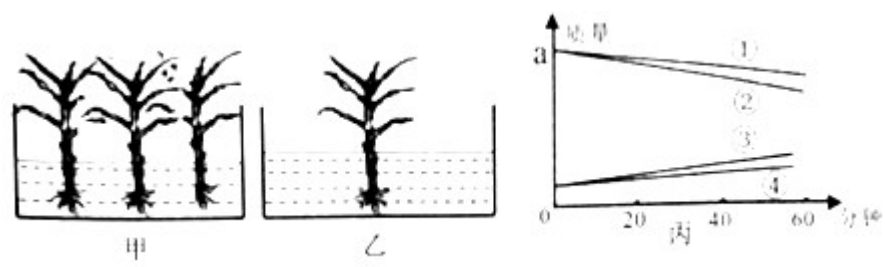
29. (5分) 如图是与人体免疫相关的概念图, 请据图分析回答:



(1) 完善概念图: ①_____ ; ②_____ ; ③_____ 。

(2) 接种疫苗可以使人体产生相应抗体, 抗体成分是_____ ; 此项措施从预防传染病角度看, 属于_____ 。

30. (10分) 甲、乙装置为夏天玉米苗无土栽培实验。各玉米苗大小及长势一致, 培养液为同一土壤浸出液, 液面均覆盖有油膜。丙为实验相关数据变化趋势图。请分析回答:

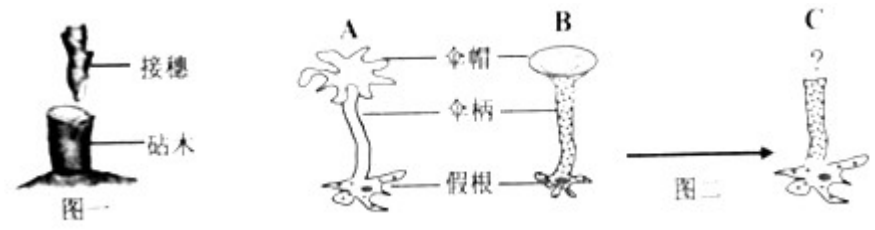


(1) 玉米根吸收的水和无机盐, 由茎中的_____ 输送到植物体的各个部位。以一天 24 小时为单位, 生长旺盛的玉米苗光合作用合成的有机物总量_____ (填“>”、“=”或“<”) 呼吸作用分解的有机物总量。

(2) 在室内测得甲乙两装置的质量均为 a 后, 迅速将它们移入阳光下照射。此条件下, 叶肉细胞中进行能量转换的结构有_____ 。一小时后, 将测得实验数据制成丙图, 其中表示甲装置玉米苗干重变化的曲线是_____ (填序号) 。

(3) 盛夏庄稼地里的玉米在正午时, 光合作用不增反降的原因是_____ 。

31. (10分) 图一为桃树枝条嫁接，图二为单细胞植物嫁接。A、B是同种植物的两个品种，其结构都包括伞帽、伞柄、假根三部分，细胞核位于假根内。A、B形态上的区别在于伞帽不同，去掉伞帽都能再生。C为A、B嫁接示意图。请分析回答：



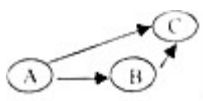
- (1) 图一嫁接时，确保成活的关键是接穗与砧木的_____紧密结合。成活后，新长出的枝条与_____ (填“接穗”或“砧木”) 性状一致。
 - (2) 图二中的 C 若嫁接成功，将第一次长出的伞帽剪去后再再生出的伞帽与_____ (填“A”或“B”) 一致，原因是_____。
 - (3) 图二所示生物在分类上最可能属于_____。
- A. 蘑菇 B. 藻类 C. 苔藓 D. 蕨类

32. (10分) 阅读材料作答：

【资料一】“昆虫农场”利用养殖黑水虻将厨余垃圾高效转化成可再利用资源。黑水虻的幼虫从破卵到成蛹需要 2 周，这期间投喂 100 吨制成腐殖质的厨余垃圾，可得到 15 吨虫体蛋白和 20 余吨虫粪有机肥，无废水废渣遗留。很多人认为，黑水虻就是普通苍蝇，其实不然，成虫只喝水不进食，好静少动飞行能力弱，只有 10 天的存活期。

【资料二】草地贪夜蛾是今年初在我国南方省份成灾的一种外来生物。主要危害玉米、甘蔗、水稻。目前农业部正在组织防治工作，效果明显。

- (1) 黑水虻和草地贪夜蛾的发育过程都是_____ (填“完全”或“不完全”) 变态发育。
- (2) 生态系统中的三大生物成分由如图 A、B、C 表示，箭头可表示能量流动。据资料，黑水虻和草地贪夜蛾对应的生物成分分别是图中的_____ (填字母)。资料一画线部分还有约 65 吨物质主要去向是用于_____。
- (3) 据资料分析，养殖过程中黑水虻传播疾病的风险小，理由是_____。综合上述资料，对待这些与人类关系密切的动物，你认为恰当的处理方式是_____。



2019年湖南省岳阳市中考生物试卷

参考答案

一、选择题（每小题2分，共40分，在每小题给出的四个选项中，只有一项是符合题目要求的）

1. B；2. C；3. B；4. D；5. A；6. A；7. D；8. C；9. A；10. B；

11. D；12. C；13. A；14. C；15. A；16. D；17. B；18. B；19. D；20. B；

二、非选择题（共60分）判断下列句子的对与错（在答题卡相应位置，对的涂“T”，错的涂“F”）

21. √；22. ×；23. √；24. ×；25. ×；

26. ④；子房；⑧；⑥；传粉和受精；

27. 毛细血管；红细胞单行通过；①；B；舒张；

28. BC；C；游泳；跳跃；A；

29. 非特异性免疫；黏膜；特殊蛋白质；蛋白质；保护易感人群；

30. 导管；>；叶绿体；④；部分气孔关闭；

31. （1）形成层；接穗；（2）A；细胞核是遗传物质的控制中心；（3）B；

32. （1）完全；（2）C、B；黑水忙呼吸消耗；（3）成虫飞行能力弱；和谐相处；



积分超值换

活动时间：2019年4月23日-6月30日

活动对象：中小学一线教师以及教育工作者

扫一扫 换礼啦

积分兑换更超值

海报背景为浅蓝色，底部有黄色波浪形装饰。中央有一个二维码，下方有彩色的“积分兑换更超值”字样。底部还有一组彩色的书籍和文具插图。

会员升级服务第一拨 · 清北季



神马，有清华北大学霸方法论课；还有清华学霸向所有的父母亲述自己求学之路；

衡水名校试卷悄悄的上线了；

扫qq领取官网不首发课程，很多人我没告诉他啊！

会员qq专享等你来撩.....