

## 广东省深圳市 2018 年中考生物真题试题

一、单项选择题（1 - 60 题，每小题 1 分，共 60 分，1 - 30 题为生物题，31 - 60 题为地理题，每小题只有 1 个选项符合题意。）

1. 诗句“雨露滋润禾苗壮”所隐含的影响植物生长的非生物因素是（ ）

A. 阳光      B. 温度      C. 水分      D. 空气

2. 在利用显微镜观察细胞时，以下操作步骤：①安装物镜和目镜②取镜③对光④观察，正确的操作顺序是（ ）

A. ①②③④

B. ②①③④

C. ①②④③

D. ④①③②



3. 2016 年已经全面放开二孩，想知道深圳人民关于全面放开二孩的想法，用的方法是（ ）

A. 调查法      B. 实验法      C. 观察法      D. 探究法

4. 科学家克隆出一只克隆猴，那么此猴的遗传物质在下列的哪个结构中（ ）

A. 细胞质      B. 细胞膜      C. 细胞核      D. 细胞壁

5. 狗是十二生肖之一，植物中名字带“狗”的有很多，如狗枣猕猴桃、狗尾草等，从结构层次上看，狗尾草属于（ ）

A. 细胞      B. 组织      C. 器官      D. 植物体

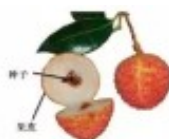
6. 深圳的荔枝汁多味美，味道鲜美的荔枝属于（ ）

A. 裸子植物

B. 被子植物

C. 藻类植物

D. 蕨类植物



7. 以下哪个选项属于苔藓植物的特征（ ）

A. 大多生活在阴湿的地方      B. 有高大的植株

C. 有真正的根茎叶分化      D. 可以种子繁殖

8. 玉米颗粒常有缺粒现象，造成这种情况的原因（ ）

A. 气温原因      B. 传粉不足      C. 水分不足      D. 光照不足

9. 两株长势相同的玉米苗分别放在等量的土壤浸出液和蒸馏水中，如图甲所示，

过几天后，植株的生长状况如图乙所示，下列正确的是（ ）

- A．实验的变量是水的多少
- B．实验应在黑暗中进行
- C．土壤浸出液与蒸馏水的成分完全相同
- D．土壤浸出液能为植株生长提供无机盐



10．对待青春期身体与心理产生的问题，下列态度错误的是（ ）

- A．遇到困难时，应多与家人朋友沟通
- B．对抗产生的性意识，拒绝与异性交往
- C．女孩月儿月经期间应注意卫生，适当运动
- D．心肺肺功能增强，努力学习，锻炼身体

11．协调运动、维持身体平衡的器官是（ ）

- A．大脑
- B．脑干
- C．小脑
- D．脊髓

12．物种间细胞色素 C 的氨基酸组成的差异，常作为比较生物亲缘关系的依据。一般来说，差异越小，亲缘关系越近，请根据下表判断，与人类亲缘关系最近的是（ ）

物种	黑猩猩	果蝇	向日葵	酵母菌
与人的差异氨基酸数目	0	27	38	44

- A．黑猩猩
- B．果蝇
- C．向日葵
- D．酵母菌

13．人体泌尿系统中重吸收的部位是（ ）

- A．肾小球
- B．肾小管
- C．肾小囊
- D．毛细血管

14．人体内主要吸收营养的器官是（ ）

- A．胃
- B．大肠
- C．小肠
- D．口腔



15．下列说法正确的是（ ）

- A．脚气病是神经调节引起的
- B．胰岛素可以调节血糖平衡
- C．巨人症是甲状腺激素分泌异常导致的
- D．激素调节占人体调节的主导地位

16．当一个人屈肘时，作为动力的是（ ）

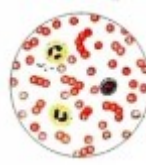
- A．关节
- B．韧带
- C．肌肉
- D．骨

17．B 型血的人出现大出血，优先输入什么型血（ ）

- A．A 型
- B．B 型
- C．AB 型
- D．O 型

18. 血液中的血细胞含量最多的是 ( )

- A. 红细胞
- B. 血小板
- C. 血红蛋白
- D. 白细胞



19. 下列选项正确的是 ( )

- A. 肠液和胰液有消化脂肪的酶
- B. 小肠能直接吸收脂肪
- C. 胃液能消化脂肪
- D. 脂肪是人体的直接供能物质

20. 下列选项正确的是 ( )

- A. 胎儿与母体交换物质的场所是胎盘和脐带
- B. 产生精子的是输精管
- C. 胎儿从着床开始到第八周发育成熟
- D. 输卵管里形成卵细胞

21. 下列现象与小鼠走迷宫类似的是 ( )

- A. 鹦鹉学舌
- B. 孔雀开屏
- C. 大雁南飞
- D. 公鸡报晓

22. 绿色植物是生物圈中的有机物制造者, 是因为能进行 ( )

- A. 光合作用
- B. 呼吸作用
- C. 蒸腾作用
- D. 吸收作用

23. 近年丹麦扇贝泛滥, 它属于 ( )

- A. 腔肠动物
- B. 软体动物
- C. 节肢动物
- D. 脊椎动物

24. 下列储存食物的方法不正确的是 ( )

- A. 晒制鱼干
- B. 用冰柜运输新鲜的水果
- C. 真空包装火腿肠
- D. 用大量的防腐剂储存猪肉

25. “留连戏蝶时时舞, 自在娇莺恰恰啼”下列生殖与蝴蝶相似的是 ( )

- A. 蟋蟀
- B. 蝗虫
- C. 家蚕
- D. 蝉



26. 夏日炎热, 面包容易发霉, 下列说法不正确的是 ( )

- A. 面包可以由酵母菌发酵而成
- B. 面包腐烂是因为有霉菌
- C. 在生态系统中, 霉菌充当分解者的角色
- D. 对人类来说, 霉菌都是有害的

27. 女性体细胞中性染色体的组成为 ( )

- A. XX
- B. XY
- C. X
- D. Y

28. 如果在青藏高原的可可西里建立自然保护区，是为了保护（ ）
- A. 藏羚羊      B. 大熊猫      C. 白鳍豚      D. 扬子鳄
29. 谚语“种瓜得瓜，种豆得豆”，反映了生物的（ ）
- A. 适应现象      B. 进化现象      C. 变异现象      D. 遗传现象
30. 下列属于达尔文进化论学说的是（ ）
- A. 细胞学说      B. 双名法      C. 巴氏消毒法      D. 自然选择学说

二、双项选择题（每小题 2 分）

71. 下列关于细胞的叙述中，正确的是（ ）
- A. 生物都具有细胞结构
- B. 细胞通过分裂产生新细胞
- C. 细胞的生活需要物质和能量
- D. 动物细胞和植物细胞都有细胞壁
72. 关于生态系统的叙述正确的是（ ）
- A. 生物圈是地球上最大的生态系统
- B. 生态系统有一定的自我调节能力
- C. 在生态系统中各类生物的数量始终是不变的
- D. 在各种生态系统中，各种生物只存在捕食关系
73. 关于绿色植物的水分代谢和碳氧平衡，下列说法正确的是（ ）
- A. 光合作用吸收二氧化碳释放氧气
- B. 呼吸作用吸收二氧化碳释放氧气
- C. 蒸腾作用可以增加大气湿度，促进降水
- D. 蒸腾作用只能维持植物体本身的物质运输
74. 下列说法正确的是（ ）
- A. 容器乙表示呼气
- B. 容器乙表示吸气
- C. 容器甲膈肌处于收缩状态，胸腔容积缩小
- D. 容器乙膈肌处于收缩状态，胸腔容积增大
75. 关于塑料垃圾的说法，正确的是（ ）
- A. 塑料垃圾不容易降解      B. 塑料袋里没有有毒物质
- C. 可以经常使用一次性料袋      D. 塑料会被海洋生物食成其死亡

