

黔东南州 2022 届初中毕业生学业水平考试

地理、生物试卷

(本试题包含地理卷和生物卷，满分 120 分。考试时间 120 分钟)

生物卷

(本试卷为 5~8 页，共两个大题，20 个小题)

一、选择题：(本大题共 15 个小题，每小题 2 分，共 30 分。每小题只有一个选项符合题意，请用 2B 铅笔在答题卡上将正确选项的字母标号涂黑。)

1. 下列对调查的表述，不正确的是

- A. 人口普查属于调查
- B. 对调查对象要进行逐个调查
- C. 森林资源的清查属于调查
- D. 对调查结果要进行整理和分析

2. 下列有关显微镜操作(前一项)与操作目的(后一项)的叙述，正确的是

- A. 转动转换器—换用不同放大倍数的物镜
- B. 调节粗准焦螺旋—使看到的物像更清晰
- C. 调节光圈—调节视野的大小
- D. 调节反光镜—调节物像的大小

3. 下列藻类植物中，属于单细胞的是()

- A. 紫菜
- B. 海带
- C. 水绵
- D. 衣藻

4. 现代类人猿和人类的共同祖先是

- A. 露西
- B. 类人猿
- C. 森林古猿
- D. 北京人

5. 青少年要多吃蛋、奶、鱼、肉等富含蛋白质的食物。因为蛋白质是

- A. 容易消化、吸收的物质
- B. 建造身体的重要原料
- C. 主要的供能物质
- D. 是重要的备用能源物质

6. 下面对人呼吸过程的表述，正确的是

- A. 胸廓扩大，肺扩张，肺内气压大于大气压，气体入肺
- B. 胸廓回缩，肺缩小，肺内气压小于大气压，气体入肺
- C. 胸廓扩大，肺扩张，肺内气压小于大气压，气体入肺
- D. 胸廓回缩，肺缩小，肺内气压小于大气压，气体出肺

7. 下列各血管管内血流速度比较，正确的是

- A. 动脉 > 静脉 > 毛细血管
- B. 动脉 > 毛细血管 > 静脉

C. 静脉 > 动脉 > 毛细血管

D. 静脉 > 毛细血管 > 动脉

8. 下列动物中，不属于哺乳动物的是

A. 鲸鱼

B. 山羊

C. 导盲犬

D. 娃娃鱼

9. 下列各种动物行为中，属于学习行为的是

A. 蜜蜂采蜜

B. 蜘蛛结网

C. 鹦鹉学舌

D. 燕子筑巢

10. 粘虫在麦田里大量繁殖，造成小麦严重减产。造成该农田生态系统生态平衡失调的原因可能是

A. 大量捕杀黄鼬

B. 大量捕杀田鼠

C. 大量清除杂草

D. 青蛙被大量捕捉

11. 下列有关细菌和真菌的表述，错误的是

A. 细菌和真菌对人体都是有害的，因此大家要注意讲卫生

B. 生活在牛胃肠内的一些细菌能帮助牛分解草料中的纤维素

C. 根瘤菌与豆科植物是共生关系

D. 细菌将动植物遗体分解为二氧化碳和水的生理过程属于呼吸作用

12. 桃树通过有性生殖繁衍后代时，生命的起点是

A. 精子

B. 卵细胞

C. 受精卵

D. 种子

13. 生物进化的内在因素是 ()

A. 生存斗争

B. 人工选择

C. 自然选择

D. 遗传和变异

14. 经过科研工作者的努力，新冠肺炎疫苗已经研制成功，并开始向人们进行接种。下列对新冠肺炎疫苗的描述正确的是

A. 是一种有活性的病毒

B. 是一种失活或减毒的病毒

C. 是一种能治疗新型冠状肺炎的抗体

D. 是一种能治疗新型冠状肺炎的抗生素

15. 青少年心理健康的核心是

A. 无伤无病

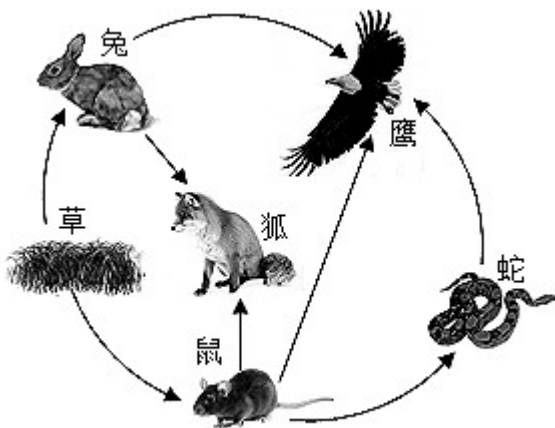
B. 心情愉悦

C. 适度情绪

D. 身心健康

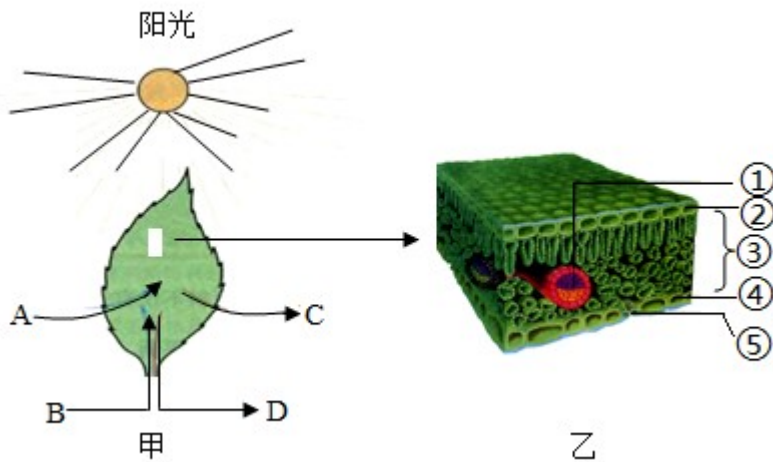
二、解答题 (每空 1 分，共 30 分。请用黑色签字笔将答案城入答题卡对应位置上、)

16. 下面是草原生态系统各种生物之间相互关系的图示。根据所学知识，回答有关问题：

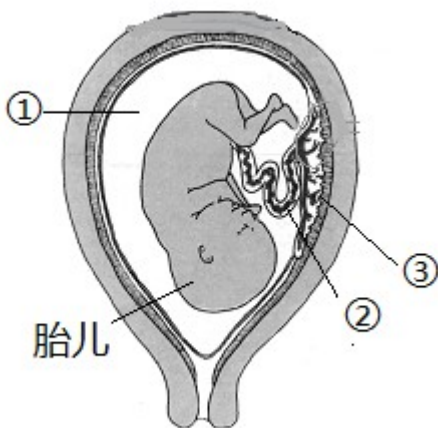


- (1) 从生态系统 组成成分上看，图中草属于_____。
- (2) 图中属于消费者是_____。
- (3) 从生态系统组成成分生物部分上看，该草原生态系统还缺乏的组成成分是_____。
- (4) 该草原生态系统有_____条食物链，其中最长的一条食物链是：_____。
- (5) 当人们适度干扰该生态系统时，草原生态系统的各种生物会保持相对稳定状态，因为生态系统具有一定的_____。

17. 叶片是进行光合作用的主要器官。下图中 A-D 表示物质，①~⑤表示结构；乙是甲部分结构的放大，请根据图回答下列问题（提示：[]中填写字母或序号）



- (1) 写出下列各标号所代表的物质或结构的名称。[C]_____，[①]_____，[③]_____。
 - (2) 图甲若表示叶片正在进行光合作用，则光合作用需要的原料除了[B]水外，还要[]_____。
 - (3) 图乙中，表示气孔结构的是[_____]。
 - (4) 在植物细胞内，进行光合作用的场所是_____。
18. 下图为子宫内的胎儿、脐带示意图，据图回答有关问题：



- (1) 胎儿通过[]_____和[]_____从母体获得所需要的营养物质和_____。
- (2) 胎儿产生的二氧化碳等废物，通过[]_____经母体排出。

(3) 成熟的胎儿和胎盘从母体的阴道产出的过程叫做_____。

(4) 女性产生卵细胞的器官是_____。

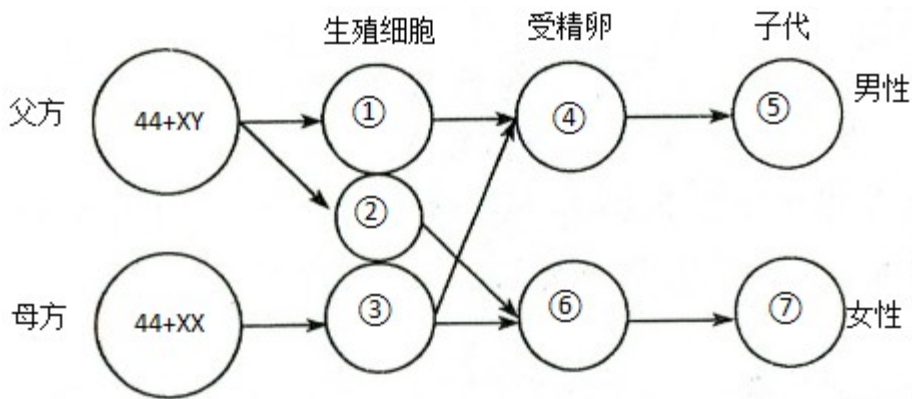
19. 人体的消化系统主要是由消化道和消化腺组成，请根据所学知识回答下列有关问题：

(1) 消化道小肠中有_____腺和_____腺分泌的大量消化液。

(2) 在消化酶的作用下，淀粉最终分解为_____，蛋白质最终分解为_____，脂肪最终被分解为_____和脂肪酸。

(3) _____是人体吸收营养物质 主要器官。

20. 下图表示人类性别遗传过程示意图，请据图回答下列问题：



(1) 人的性别是由_____染色体决定的。

(2) 细胞①内的染色体组成是_____，细胞③内的染色体组成是_____。

(3) 分析上图可知，通常情况下，生男生女的比例是_____；新生儿是男孩还是女孩，取决于_____。

(4) 一对夫妇第一胎生了一个女孩，第二胎想生个男孩的概率是_____。

试卷相关说明

本试卷的题干、答案和解析均由组卷网 (<http://zujian.xkw.com>) 专业教师团队编校出品。登录组卷网可对本试卷进行**单题组卷**、**细目表分析**、**布置作业**、**举一反三**等操作。

试卷地址：[在组卷网浏览本卷](#)

组卷网是学科网旗下的在线题库平台，覆盖小初高全学段全学科、超过 900 万精品解析试题。关注组卷网服务号，可使用移动教学助手功能（布置作业、线上考试、加入错题本、错题训练）。



学科网长期征集全国最新统考试卷、名校试卷、原创题，赢取丰厚稿酬，欢迎合作。
钱老师 QQ : 537008204 曹老师 QQ : 713000635