

# 生物学部分

(30分)

## 一、单项选择题 (本题包括6道题目, 每题2分, 共12分)

1. 水稻的体细胞中有24条染色体, 它的一个体细胞连续分裂两次后, 形成的子细胞数目和每个子细胞中的染色体数目分别是 ( )  
A. 2个, 12条                      B. 2个, 24条                      C. 4个, 24条                      D. 4个, 48条
2. 民勤县盛产蜜瓜, 其肉嫩汁多、含糖量高, 深受人们喜爱。在瓜田中, 影响一株蜜瓜生存的环境因素是 ( )  
A. 阳光、水分                      B. 杂草                              C. 其他蜜瓜                      D. 以上都是
3. 当人体缺乏维生素A时, 会患上的病症是 ( )  
A. 夜盲症                              B. 佝偻病                              C. 坏血病                              D. 贫血
4. 今年春季, 我省多次遭遇沙尘天气, 严重影响了居民身体健康。当沙尘微粒进入呼吸系统, 最终到达的结构是 ( )  
A. 咽                                      B. 气管                                      C. 支气管                                      D. 肺泡
5. 下列结构中, 流动着的液体是血液的是 ( )  
A. 输尿管                                      B. 肾小球                                      C. 肾小囊                                      D. 肾小管
6. 下列生物中, 没有细胞核的是 ( )  
A. 大肠杆菌                                      B. 草履虫                                      C. 酵母菌                                      D. 青霉菌

## 二、填空题 (本题包括4道题目, 每空1分, 共4分)

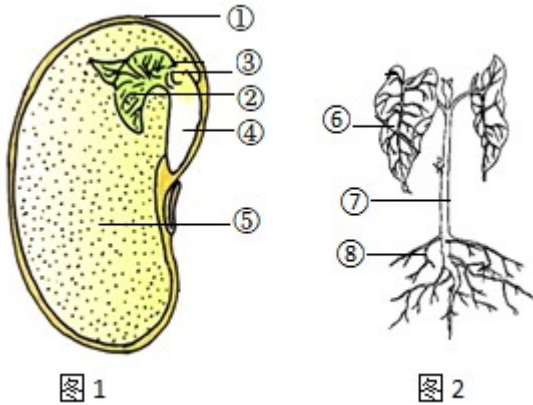
7. 人在幼年时期, 体内\_\_\_\_分泌不足, 会患侏儒症。
8. 从行为获得的途径来看, 蜜蜂筑巢、蜘蛛结网属于\_\_\_\_\_行为。
9. 从传染病角度分析, 甲流患者属于\_\_\_\_\_。
10. 人体 第二道免疫防线是由\_\_\_\_\_和吞噬细胞组成的。

## 三、实验考查题 (本题包括1道题目, 每空1分, 共2分)

11. 制作人的口腔上皮细胞临时装片时, 擦拭干净载玻片后, 需在载玻片中央滴一滴\_\_\_\_\_; 若要将显微镜视野中的一个细胞从右下方移至中央, 应向\_\_\_\_\_方移动装片。

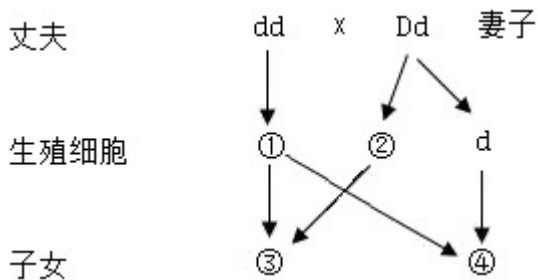
四、分析说明题 (本题包括 2 道题目, 每题 6 分, 共 12 分)

12. 下图 1、图 2 分别是菜豆种子、菜豆幼苗结构模式图, 请据此分析回答问题。



- (1) 图 1 中起保护作用 结构是[①]\_\_\_\_, 贮存营养物质的主要结构是[⑤]\_\_\_\_\_。
- (2) 菜豆种子萌发需要适宜 \_\_\_\_\_, 一定的\_\_\_\_\_和充足的空气。
- (3) 图 2 中的[⑥]是由图 1 中的[ ]发育而成的, [⑧]是由图 1 中的[ ]\_\_\_\_\_发育而成的。(填序号)

13. 已知人 双眼皮和单眼皮是一对相对性状。现有一对夫妇, 丈夫为单眼皮 (dd), 妻子为双眼皮 (Dd), 相关遗传图解如下, 请据此分析回答问题。



- (1) 染色体主要是由\_\_\_\_\_和\_\_\_\_\_构成的。
- (2) 生殖细胞②的基因组成是\_\_\_\_\_。
- (3) 子女④ 基因组成是\_\_\_\_\_, 其眼皮性状表现为\_\_\_\_\_。
- (4) 若这对夫妇再生育一个孩子, 是女孩的概率为\_\_\_\_\_。