

黄石市 2021 年初中毕业生学业水平考试

八年级生物卷

注意事项：

- 1.本试卷分试题卷和答题卡两部分；考试时间为 100 分钟。满分 80 分，其中生物 40 分，地理 40 分。
- 2.考生在答题前请阅读答题卡中的“注意事项”，然后按要求答题。
- 3.所有答案均须做在答题卡相应区域，做在其他区域无效。

第 I 卷（选择题共 40 分）

1. 用液体的生物材料经过涂抹制成的玻片标本叫做（ ）
A. 切片 B. 涂片 C. 装片 D. 临时装片
2. 下列关于生物图 画法及注意事项叙述错误的是（ ）
A. 图中比较暗的地方用铅笔涂阴影
B. 图的大小要适当，在纸上的位置要适中
C. 先轻轻画出轮廓，经过修改再画好
D. 图形的名称应写在图的下方
3. 显微镜的放大倍数越大，则观察到的物像和视野（ ）
A. 物像越大，视野范围越大
B. 物像越大，视野范围越小
C. 物像越小，视野范围越大
D. 物像越小，视野范围越小
4. 细胞中的下列物质，不属于有机物的是（ ）
A. 糖类 B. 脂质 C. 核酸 D. 氧
5. 菜豆种子萌发时，胚的哪一部分最先突破种皮（ ）？
A. 胚根 B. 子叶 C. 胚轴 D. 胚芽
6. 桃花的雌蕊包括（ ）
① 柱头②花丝③花柱④子房
A. ①②④ B. ②③④ C. ①③④ D. ①②③
7. 被子植物的精子和卵细胞进行结合的场所是（ ）
A. 花粉管 B. 花药 C. 胚珠 D. 花柱

8. 下列属于生态系统的是 ()
- A. 一片森林
B. 森林中的所有动物
C. 森林中的所有植物
D. 森林中的所有生物
9. 腐烂的树桩上长出的真菌属于生态系统中的 ()
- A. 生产者
B. 消费者
C. 分解者
D. 生产者和分解者
10. 有关“草→鼠→蛇→鹰”这条食物链的叙述错误的是 ()
- A. 食物链反映了生物之间的捕食关系
B. 鼠、蛇、鹰都是消费者
C. 该食物链中还需加上分解者
D. 物质和能量沿着食物链流动
11. 关于生物与环境的叙述错误的是 ()
- A. 环境是指生物生活的地点
B. 生态因素影响生物的生活和分布
C. 生物能影响和改变环境
D. 生态因素分为生物因素和非生物因素
12. 在草场上适度放牧，草场会由于牧草的不断生长而基本维持原状。这一事例说明 ()
- A. 生态系统具有一定的自动调节能力
B. 生态系统具有复杂的组成成分
C. 生态系统中各种生物的数量不会改变
D. 生态系统中各种生物相互依存、相互制约
13. 在“绿叶在光下制造有机物”的实验中，用于溶解叶绿素的是 ()
- A. 生理盐水
B. 酒精
C. 碘液
D. 石灰水
14. 下列不属于相对性状的是 ()
- A. 豌豆的高茎或矮茎
B. 人类的能卷舌或不能卷舌
C. 人类的卷发或黑发
D. 番茄果实的红色或黄色
15. 下列关于孟德尔豌豆杂交实验的解释错误的是 ()
- A. 相对性状有显性性状和隐性性状之分
B. 控制相对性状的基因有显性和隐性之分
C. 体细胞中的基因是成对存在的
D. 隐性基因控制 性状不能遗传给下一代

16. 染色体的主要成分是 ()

- A. DNA 分子和基因
B. DNA 分子和蛋白质分子
C. 蛋白质分子
D. 基因和蛋白质分子

17. 水稻、玉米和人的体细胞中的染色体数分别是 24、20 和 46 条，三者产生的卵细胞中的染色体数目分别是 ()

- A. 24 条，20 条，46 条
B. 12 条，10 条，23 条
C. 24 条，20 条，23 条
D. 12 条，10 条，46 条

18. 下列关于人的性别遗传叙述错误的是 ()

- A. 人的性别是由性染色体决定的
B. 男女的性染色体组成分别是 XY、XX
C. 含 X 或含 Y 染色体的精子与卵细胞的结合机会均等
D. 一个国家的人口中，男女比例一定是 1 : 1

19. 豌豆的圆粒 (R) 与皱粒 (r) 是一对相对性状，基因组成为 Rr 的圆粒豌豆与皱粒豌豆杂交，后代的基因组成为 ()

- A. Rr
B. rr
C. Rr 和 rr
D. RR 和 rr

20. 某生物兴趣小组为探究种子萌发所需要的环境条件，用 200 粒玉米种子随机分成四组进行实验，实验方案及结果如下表所示。关于该实验的分析错误的是 ()

实验编组	种子数量 (粒)	环境条件			发芽率
		温度 (°C)	水分	空气	
甲	50	25	适量	充足	96%
乙	50	25	干燥	充足	0
丙	50	2	适量	充足	0
丁	50	2	适量	无空气	0

- A. 甲组为对照组，乙、丙、丁三组为实验组
B. 甲乙两组对照可以探究水对种子萌发 影响
C. 甲丙两组的实验结果说明适宜的温度是种子萌发的条件
D. 甲丁两组的实验结果说明充足的空气是种子萌发的条件

第 II 卷 (非选择题共 40 分)

21. 下图 1 是植物细胞模式图，图 2 表示的是叶绿体在进行某种生命活动时，吸收气体①，放出气体②，线粒体在进行另一种生命活动时，吸收气体③，放出气体④。请据图回答有关问题。

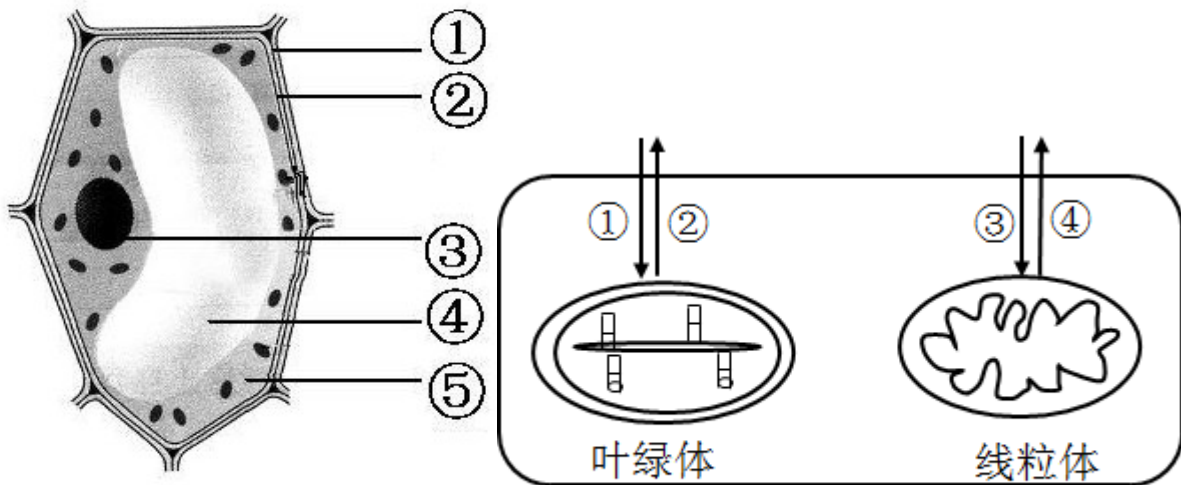


图 1

图 2

- (1) 在图 1 中，细胞里的遗传物质 DNA 主要存在于[]_____中，控制物质进出细胞的结构是[]_____，对植物细胞起保护和支持作用的结构是[]_____（括号内填写编号，横线上填写名称）。
- (2) 人口腔上皮细胞的细胞质里没有图 1 中所示的叶绿体和[]_____（括号内填写编号，横线上填写名称）。
- (3) 在图 2 中表示二氧化碳的编号是_____，叶绿体在进行该生命活动时还需要的原料是_____，主要在线粒体内进行的生命活动是_____，该生命活动的实质是_____。

22. 下图 1 为反射弧 结构模式图，图 2 为人呼气时膈肌运动的示意图，请据图回答下列问题。

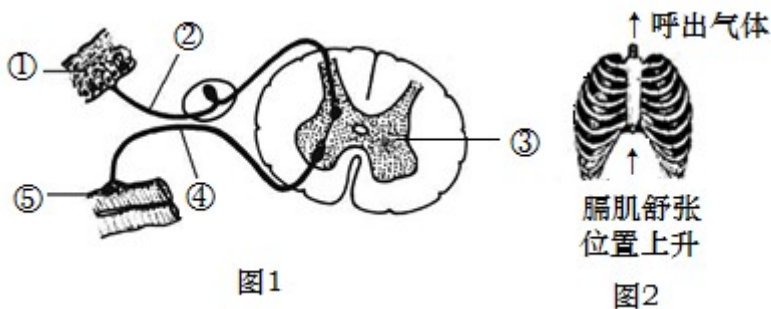


图 1

图 2

- (1) 在图 1 中，感受刺激并产生神经冲动的结构是[]_____，传出神经的神经末梢与相应的肌肉组成[]_____（括号内填写编号，横线上填写名称）。若该反射弧完成的反射为缩手反射，则编号③所指的结构位于_____内。
- (2) 图 2 表示的是人的膈肌舒张，膈顶部回升，胸廓的上下径缩小，此时肋骨间的肌肉处于_____状态，肺内的气体压力_____，气体被呼出。与吸入的气体相比，呼出的气体中含氧量明显减少的是_____。

_____。

(3) 有人边吃饭边说笑，吞咽时会厌软骨来不及盖住喉口，食物进入气管，引起了咳嗽，此反射（咳嗽反射）属于_____反射。

23. 艾滋病和新冠肺炎都是由病毒引起的传染病，二者的预防措施相同吗？为什么？

答：_____。

试卷相关说明

本试卷的题干、答案和解析均由组卷网 (<http://zujian.xkw.com>) 专业教师团队编校出品。登录组卷网可对本试卷进行**单题组卷**、**细目表分析**、**布置作业**、**举一反三**等操作。

试卷地址：[在组卷网浏览本卷](#)

组卷网是学科网旗下的在线题库平台，覆盖小初高全学段全学科、超过 900 万精品解析试题。关注组卷网服务号，可使用移动教学助手功能（布置作业、线上考试、加入错题本、错题训练）。



学科网长期征集全国最新统考试卷、名校试卷、原创题，赢取丰厚稿酬，欢迎合作。
钱老师 QQ : 537008204 曹老师 QQ : 713000635