

崇仁二中七年级下册第二次月考考试生物试卷

一、选择题(本大题共 15 小题，每题 1 分，共 15 分)

1.在解开人类起源之谜时，进化论者收集到大量证据得出相应结论。其中不包括下列哪项证据 ()

- A.地质学家发现的地壳运动、气候改变和植被变化等事实
- B.社会上一些娱乐类影视作品中的观点
- C.解剖学家对相关生物体形态结构进行比较分析后获得的结果
- D.古人类学家发现的早期古人类化石，例如著名的北京猿人化石

2.以下为人的生殖和胚胎发育过程，顺序正确的是 ()

- A.胚胎→受精卵→胚胎→胎儿
- B.胚胎→胚泡→受精卵→胎儿
- C.受精卵→胚泡→胚胎→胎儿
- D.受精卵→卵细胞→胚胎→胎儿

3.遇到失望、紧张、烦恼、焦虑、易于等情绪问题时，为使自己的身心处于积极的健康状态，以下方法中，不可取的是 ()

- A.有意识的转移话题或去听音乐、看电视、散步等，来分散注意力
- B.把自己心中的烦恼向亲人或朋友诉说甚至大哭一场或通过别的适当方式宣泄出来
- C.在父母面前大发脾气，并要钱购买高档游戏机缓解情绪
- D.找一个适当的理由来安慰自己，面对现实保持乐观

4.抢救危重病人时，总是先给病人输一定量的葡萄糖溶液，因为葡萄糖 ()

- A.是人体生命活动所需能量主要来源
- B.具有药用价值，能治疗多种疾病
- C.具有消炎作用，能抑制炎症发生
- D.是一种兴奋剂，能促使病人苏醒

5.以下对人体消化和吸收的认识合理的是 ()

- A.肠液和胰液中含有消化糖类、蛋白质和脂肪的酶
- B.胆汁中不含有消化酶，对食物消化不起作用
- C.胃可以初步消化蛋白质、脂肪
- D.小肠能吸收蛋白质、麦芽糖等物质，是吸收的主要场所

6.为解决食品安全问题，我国正在加快发展绿色食品，绿色食品要求 ()

- ①产品的原料必须是绿色植物
- ②产品原料的生产过程符合生产技术标准
- ③产品原料的产地符合环境质量标准
- ④产品的加工，包装和储运符合国家相关标准。

A.①②③ B.①②④ C.①③④ D.②③④

7.今天是母亲节，露露为母亲准备了一份午餐：米饭、红烧肉、清蒸鱼、鸡蛋。根据你所学的生物知识，为了使这份食谱更合理，你认为还要添加 ()

- A.馒头 B.盐水虾 C.素炒芹菜 D.燕麦粥

8.如图为胸腔和肺的示意图，当肋间外肌和膈肌收缩时，图中三部位压力由大到小的顺序是 ()

A. $c > a > b$ B. $a > b > c$ C. $a > c > b$ D. $b > c > a$

9.游泳刚下水时，如果水漫过胸部，会感到呼吸有些吃力，这是因为 ()

- A.害怕导致神经紧张，肌肉收缩，呼吸困难。
- B.胸腔容积减小，肺内气压减小，气体不容易进入。
- C.胸腔容积减小，肺内气压增大，气体不容易进入。
- D.胸腔容积增加，肺内气压增大，气体不容易进入。

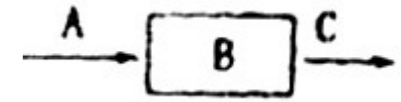
10.没有细胞核的一组血细胞是 ()。

- A.成熟的红细胞和血小板
- B.红细胞和白细胞
- C.白细胞、红细胞和血小板
- D.白细胞和血小板

11.献血时，护士首先用橡皮管进行捆扎，护士捆扎的部位及针刺血管分别是 ()

- A.针刺部位的近心端、动脉
- B.针刺部位的近心端、静脉
- C.针刺部位的远心端、动脉
- D.针刺部位的远心端、静脉

12.如图为人体内某结构的血流情况模拟图，B 代表某器官或结构，A、C 代表血管，箭头代表血流方向，下列叙述正确的是 ()



- A.若 B 为脑处毛细血管网，则 A 中流着静脉血
- B.若 B 为小肠，则 C 中的营养物质和氧气含量增加
- C.若 A 为肺静脉，C 为主动脉，则 B 中有防止血液倒流的瓣膜
- D.若 A、C 都流着动脉血，则 B 代表的一定是肾小球

13.近期我市电视台播报市中心血库 O 型血告急，许多市民纷纷到各血站无偿献血，下列有关叙述不正确的是 ()

- A.健康成年人每次献血 200-300 毫升是不会影响健康的
- B.安全输血应以输同型血为原则
- C.O 型血是万能血，可以大量输给其他三种血型的人
- D.血型不合的人之间输血，可能会出现红细胞凝集现象

14.健康人每天形成的原尿约 180 升，而每天排出的尿液只有 1.5 升，这是由于 ()

- A.肾小球的滤过作用
- B.膀胱的贮尿作用
- C.汗腺的排泄作用
- D.肾小管的重吸收作用

15.近年来，患近视眼的中学生越来越多，那么近视眼的成像位置及矫正办法分别是 ()

- A.成像在视网膜前方，应配戴凹透镜
- B.成像在视网膜前方，应配戴凸透镜
- C.成像在视网膜后方，应配戴凹透镜
- D.成像在视网膜后方，应配戴凸透镜

二、综合(本大题每空 1 分，共 15 分)

16.某医院化验室对甲、乙、丙三人的尿液进行分析，得到下列数据。(单位：g/100ml)

	甲	乙	丙
水	96	96	96
蛋白质	0.32	0	0
葡萄糖	0	0.06	0
无机盐	1.50	1.50	1.50
尿素	1.80	1.80	1.80

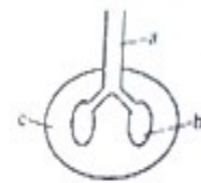
分析上述数量，回答下列问题：

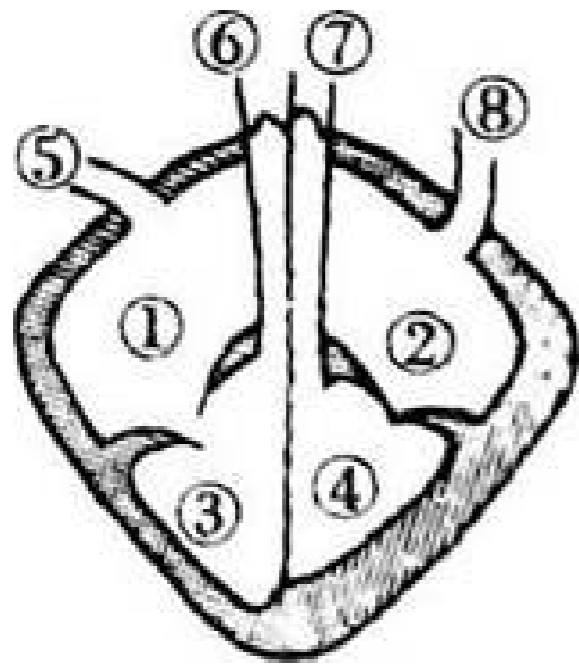
- (1)就尿液分析结果看，甲、乙、丙三人中身体健康的是 _____。
- (2)甲的尿液中含有蛋白质，据你判断可能是肾单位的 _____ 部位出现了问题
- (3)乙的尿液中含有葡萄糖，可能是肾脏的 _____ 发生病变。
- (4)尿液的形成主要与肾小球的 _____ 作用和肾小管的 _____ 作用有关。

17. PM2.5 是指大气中直径 $\leq 2.5\mu m$ 的颗粒物。由于它能通过呼吸系统直接进入血液，对健康危害极大。为了探究空气中 PM2.5 的浓度与城市车流量是否相关，同学们选不同时间段，对城市空气进行采样，检测 PM2.5 的浓度，统计结果如下表(单位： μm^3):

采样时段 组别	清晨 (车流量 最小)	上班时段 (车流量大)	中午 (车流量小)	下班时段 (车流量 最大)
1	19	89	43	97
2	21	83	39	98
3	20	86	41	99
平均值	20	86	41	98

请分析回答：





- (1) PM2.5 进入肺的“旅程”是：鼻→__→喉→__→支气管→肺
- (2) 该探究实验中，_____为实验的变量，其他条件都应相同。
- (3) 对三组数据进行求平均值的处理，这是为了_____。
- (4) 根据数据分析，可以得出结论：车流量越大，PM2.5 的浓度越_____。

(4) 瓣膜

不用注册，免费下载！

18.如图是人体心脏结构模式图，请据图回答有关问题：

- (1)①的名称是_____；血管⑧的名称是_____。
- (2)心脏的四个腔中，心脏壁最厚的是图中标号_____。

- (3)血管⑦里流_____血。
- (4)在心房和心室之间以及心室和动脉之间有控制血液向一个方向流动的_____。

崇仁二中七年级下册第二次月考考试生物试卷答案

- 【答案】
- 1.B 2.C 3.C 4.A 5.A 6.D 7.C 8.B 9.C 10.A 11.D 12.C 13.C 14.D 15.A
- 16.(1)丙；
- (2)肾小球；
- (3)肾小管；
- (4)过滤；重吸收
17. (1)咽 气管
- (2) 采样时段
- (3) 减少误差
- (4) 高
18. (1) 右心室 肺静脉
- (2) ④
- (3) 动脉