

# 2022年大庆市初中学业水平考试

## 生物、地理

### 一、选择题

1. 生物体的子代与亲代之间，在很多方面表现出相同的特征，但总有一部分特征并不相同。上述现象说明生物具有的特征是（ ）
- A. 生活需要营养  
B. 能对外界刺激做出反应  
C. 能进行呼吸  
D. 都有遗传和变异的特性
2. 沙漠上到处都是不毛之地，只有靠近水源的地方出现绿洲，这说明对植物分布有影响的非生物因素是（ ）
- A. 温度  
B. 阳光  
C. 水  
D. 无机盐
3. 下列选项能正确表示一条食物链的是（ ）
- A. 阳光→草→兔→鹰  
B. 草→兔→鹰  
C. 兔→鹰  
D. 鹰→兔→草
4. 一个完整的生态系统的组成是（ ）
- A. 生产者和消费者  
B. 生产者、消费者和分解者  
C. 生产者和非生物部分  
D. 生产者、消费者、分解者和非生物部分
5. 下列关于显微镜使用的说法，错误的是（ ）
- A. 显微镜的使用步骤包括：取镜和安放，对光，观察，清洁收镜  
B. 使用显微镜观察英文字母“d”，看到的物像是“d”  
C. 对光完成的标志是看到明亮的圆形视野  
D. 选用10×目镜和40×物镜观察时，显微镜的放大倍数是400倍
6. 下列选项属于柳树叶片细胞中能量转换器的是（ ）
- A. 细胞壁  
B. 细胞膜  
C. 细胞核  
D. 线粒体和叶绿体
7. 以上四项中，不属于植物组织的是（ ）
- A. 保护组织  
B. 结缔组织  
C. 输导组织  
D. 营养组织
8. 下列关于苔藓植物的叙述，错误的是（ ）
- A. 许多苔藓植物的叶只有一层细胞  
B. 一般都很矮小  
C. 茎中有导管，叶中有叶脉  
D. 通常具有类似茎和叶的分化
9. 成熟的菜豆种子和玉米种子的共同点不包括（ ）

- A. 都有种皮                      B. 都有子叶                      C. 都有胚                      D. 都有胚乳

10. 玉米根尖吸收水分和无机盐的主要部位是 ( )

- A. 分生区                      B. 伸长区                      C. 成熟区                      D. 根冠

11. 如图为探究光合作用某一产物 实验装置，实验开始时试管中装满水，一段时间后，等气体充满试管容积的 1/2 左右时，取出试管，迅速将快要熄灭的卫生香伸进试管口内，观察卫生香燃烧情况。下列相关叙述正确的是 ( )



- A. 此实验在有光或无光条件下都可进行  
B. 此实验可证明光合作用的产物中有二氧化碳  
C. 此实验可证明光合作用的产物中有氧气  
D. 此实验可证明光合作用的产物中有有机物

12. 下列营养物质中，能为人体生命活动提供能量的是 ( )

- ①糖类      ②脂肪      ③蛋白质      ④水      ⑤无机盐      ⑥维生素

- A. ①②③                      B. ④⑤⑥                      C. ②③④                      D. ③④⑤

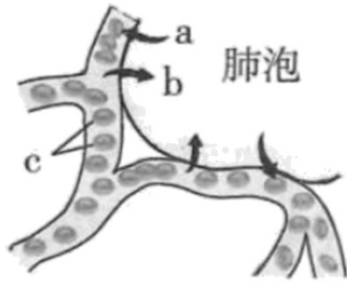
13. 人体一旦缺乏维生素，生长发育就会受到影响。缺乏维生素 A 时的症状是 ( )

- A. 皮肤干燥、夜盲症、干眼症等                      B. 神经炎、消化不良、食欲不振等  
C. 坏血病、抵抗力下降等                      D. 佝偻病、骨质疏松症等

14. 下列关于人体对食物消化和吸收的叙述，错误的是 ( )

- A. 人体的消化系统由消化道和消化腺组成  
B. 小肠是人体吸收营养物质的主要器官  
C. 将食物切断、磨碎、与消化液充分混合不属于食物的消化过程  
D. 食物中的淀粉在消化酶的作用下分解为能被细胞吸收的葡萄糖

15. 下图是肺泡与血液之间进行气体交换的示意图，其中 a 和 b 代表不同气体，c 代表富含血红蛋白的细胞，下列相关叙述错误的是 ( )



- A. a 代表氧气  
 B. b 代表二氧化碳  
 C. c 代表红细胞  
 D. 肺泡中的 a 只需要透过肺泡壁就能进入血液

16. 毛细血管具有一定的特点，便于血液与组织细胞进行物质交换。下列选项不属于毛细血管特点的是（ ）

- A. 数量最多，分布最广    B. 管壁非常薄    C. 内径很小    D. 管内血流速度最快

17. 心脏的四个腔分别有血管与之相连通，与左心室相连的血管是（ ）

- A. 主动脉    B. 上、下腔静脉    C. 肺动脉    D. 肺静脉

18. 小明意外受伤，急需输血，他是 A 型血，但是医院暂时没有 A 型血，所以医生给小明缓慢输入少量的某种血型的血液进行急救，输入血液的血型是（ ）

- A. B 型    B. AB 型    C. O 型    D. 以上都可以

19. 组成泌尿系统的器官中，形成尿液的场所是（ ）

- A. 输尿管    B. 肾脏    C. 膀胱    D. 尿道

20. 下列做法中，不利于我们预防近视的是（ ）

- A. 读写姿势要正确    B. 保持眼与书之间合适的距离  
 C. 躺着看书    D. 定期检查视力，认真做眼保健操

21. 神经系统结构和功能的基本单位是（ ）

- A. 脊髓    B. 细胞体    C. 神经组织    D. 神经元

22. 新生儿的嘴唇第一次接触奶头就会有吮吸动作，这是人生来就有的反射，下列选项不属于这类简单的反射的是（ ）

- A. 眨眼反射    B. 缩手反射    C. 排尿反射    D. 望梅止渴

23. 小刚身体消瘦且情绪容易激动，去医院检查发现是体内某种激素过多引起的，这种激素最可能是（ ）

- A. 甲状腺激素    B. 胰岛素    C. 生长激素    D. 雌性激素

24. 下列各类动物中，属于脊椎动物的是（ ）

- A. 腔肠动物    B. 环节动物    C. 鱼    D. 软体动物

25. 下列关于各种动物主要特征的叙述，正确的是（ ）

- A. 水螅有口有肛门  
B. 蛔虫有口无肛门  
C. 蝗虫身体和附肢都分节  
D. 兔有锋利的犬齿

26. 下列动物中，不属于恒温动物的是（ ）

- A. 啄木鸟  
B. 眼镜蛇  
C. 猕猴  
D. 非洲象

27. 下图是伸肘动作示意图，在你完成伸肘动作的过程中，不包含下列哪个步骤（ ）



- A. 骨骼肌接受神经传来的兴奋  
B. 图示状态下，肱二头肌收缩  
C. 相应的骨受到牵引  
D. 骨绕关节转动

28. 幼小的黑猩猩能模仿成年黑猩猩，用一根蘸有水的树枝从蚁穴钓取白蚁作为食物。下列对幼小黑猩猩的这种行为的解释中，正确的是（ ）

①是先天性行为②是学习行为③仅由体内的遗传物质所决定④由生活经验和学习获得

- A. ①④  
B. ②③  
C. ②④  
D. ①③

29. 某种金合欢有大而中空的刺，蚂蚁栖居其中，并以金合欢嫩叶尖端的珠状小体为食。下表是用该种金合欢幼苗进行实验研究的结果，依据所学知识和实验数据，判断下列说法错误的是（ ）

金合欢幼苗的生长状况		没有蚂蚁生活的金合欢	有蚂蚁生活的金合欢
10个月中的存活率/%		43	72
幼苗生长的高度/厘米	5月25日至6月16日	0→6.2	0→31.0
	6月17日至8月3日	6.2→10.2	31.0→72.9

- A. 在研究时段内，有蚂蚁生活的金合欢比没有蚂蚁生活的金合欢幼苗存活率更高  
B. 在研究时段内，有蚂蚁生活的金合欢比没有蚂蚁生活的金合欢幼苗生长速度更快  
C. 可通过随意杀灭蚂蚁使金合欢长得更好  
D. 在自然生态系统中，蚂蚁和金合欢的数量不会无限增长

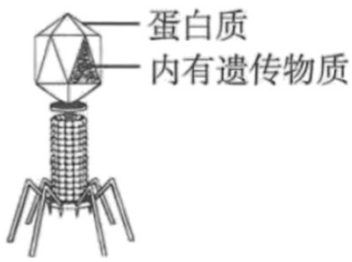
30. 细菌一定不具有的结构是（ ）

- A. 细胞壁  
B. 成形的细胞核  
C. 细胞膜  
D. 鞭毛

31. 下列关于细菌和真菌在自然界中作用的叙述，错误的是（ ）

- A. 可参与自然界的物质循环  
 B. 可引起动植物和人患病  
 C. 只要肠道中存在细菌和真菌，人就会生病  
 D. 可与动植物共生

32. 下图是大肠杆菌噬菌体结构示意图，下列关于大肠杆菌噬菌体的叙述，正确的是（ ）



- A. 具有细胞结构  
 B. 是一种细菌病毒  
 C. 能独立生活  
 D. 能在细胞外制造新病毒

33. 在下列生物分类单位中，最基本的分类单位是（ ）

- A. 种  
 B. 属  
 C. 门  
 D. 界

34. 大庆市连环湖生态系统具有多种多样的生物，其生物种类的多样性实质上是（ ）

- A. 生态系统的多样性  
 B. 基因的多样性  
 C. 植物种类的多样性  
 D. 动物种类的多样性

35. 下列植物的生殖方式中，属于有性生殖的是（ ）

- A. 椒草用叶生殖  
 B. 马铃薯用块茎生殖  
 C. 桃树开花结果  
 D. 竹用地下茎生殖

36. “毛毛虫”会变成美丽的蝴蝶，蝴蝶处于的发育阶段是（ ）

- A. 幼虫  
 B. 蛹  
 C. 若虫  
 D. 成虫

37. 在鸡卵的结构中，对卵起保护作用，能减少水分丢失的是（ ）

- A. 卵黄和卵黄膜  
 B. 卵壳和卵壳膜  
 C. 卵白和卵黄膜  
 D. 卵黄和卵白

38. 下列各组性状中，属于相对性状的是（ ）

- A. 人的身高和体重  
 B. 番茄果实的红色和茄子果实的紫色  
 C. 家兔毛的黑色和白色  
 D. 小明的 A 型血和小刚的 A 型血

39. 正常男性体细胞中性染色体组成是（ ）

- A. XY  
 B. XX  
 C. X  
 D. Y

40. 下列关于显性性状和隐性性状的叙述，正确的是（ ）

- A. 生物体所表现出来的性状都是显性性状  
 B. 生物体没有表现出来的性状就是隐性性状  
 C. 出现频率低的性状是隐性性状

D. 表现出显性性状的个体可能含有隐性基因

41. 在生物进化的过程中，最早出现的植物类群是（ ）

- A. 藻类植物                      B. 苔藓植物                      C. 蕨类植物                      D. 种子植物

42. 应对新冠疫情，我国采取了各项防控措施。下列相关叙述错误的是（ ）

- A. 新冠肺炎可通过飞沫或接触传播  
B. 注射疫苗对易感人群没有任何保护作用  
C. 隔离感染者可有效控制传染源  
D. 正确佩戴医用口罩在一定程度上能切断传播途径

43. 新冠病毒侵入人体后，刺激淋巴细胞，淋巴细胞可以产生一种抵抗新冠病毒的特殊蛋白质，这种蛋白质能与新冠病毒特异性结合。从免疫学角度分析，新冠病毒和特殊蛋白质分别是（ ）

- A. 抗原、抗体                      B. 抗体、抗体                      C. 抗原、抗原                      D. 抗体、抗原

44. 人体的免疫功能包括（ ）

- A. 抵抗抗原的侵入                      B. 清除体内衰老、死亡和损伤的细胞  
C. 监视、识别和清除体内产生的异常细胞                      D. 以上三项都是

45. 按照世界卫生组织对健康的定义，健康的定义不包括（ ）

- A. 身体上的良好状态                      B. 心理上的良好状态  
C. 社会适应方面的良好状态                      D. 稍显虚弱

## 二、非选择题

46. 填空

- (1) 染色体主要是由\_\_\_\_\_和蛋白质两种物质组成，其中，\_\_\_\_\_是遗传物质。  
(2) 桃花受精完成后，雌蕊中的子房发育成\_\_\_\_\_，子房中的胚珠发育成\_\_\_\_\_。  
(3) 农田适时松土，遇到涝害时排水，都是为了使植物的根得到充分的\_\_\_\_\_（选填“氧气”或“二氧化碳”），保证呼吸作用的正常进行。

47. 回答下列与动物的生殖和发育相关的问题：

- (1) 青蛙个体发育的起点是\_\_\_\_\_。蝌蚪外形像鱼，用\_\_\_\_\_呼吸，只能生活在水中。蝌蚪与成蛙的形态结构和生活习性区别很大，属于\_\_\_\_\_发育。  
(2) 鸟类的生殖和发育过程一般包括求偶、交配、筑巢、\_\_\_\_\_、孵卵和育雏几个阶段。  
(3) 绝大多数哺乳动物的胚胎在雌性体内发育，通过胎盘从母体获得营养，发育到一定阶段后从母体中产出，这种生殖方式叫作\_\_\_\_\_。

