

## 2019年广东省初中生学业考试生物试卷

说明：

1.全卷共6页，全部为单项选择题，每小题2分，满分为100分，考试用时为50分钟。

2.答卷前，考生务必用黑色字迹的签字笔或钢笔在答题卡上填写自己的准考证号、姓名、考场号、座位号。用2B铅笔将考场号和座位号相应号码的标号涂黑。

3.每小题选出答案后，用2B铅笔把答题卡对应题目选项的答案信息点涂黑，如需改动，用橡皮擦干净后，再选涂其他答案，答案不能答在试题上。

4.考生务必保持答题卡的整洁。考试结束时，将试卷和答题卡一并交回。

一、选择题（本题30小题，共60分）

1.细胞遗传信息主要存在于 **D**

A.细胞壁 B.细胞膜 C.细胞质 **D.细胞核**

2.根尖的分生区和茎的形成层都属于 **B**

A.营养组织 **B.分生组织** C.机械组织 D.输导组织

3.绿色开花植物的结构层次是 **C** 植物体的结构层

A.细胞→器官→组织→植物体

B.细胞→组织→器官→系统→植物体

**C.细胞→组织→器官→植物体**

D.细胞→组织→系统→器官→植物体

4.题4图是显微镜结构图,下列叙述正确的是 **C**

A.光线暗时须用⑦的平面对光

B.使用②转换不同倍数的物镜

**C.转动⑥可使物像变得清晰**

D.能放大物像的结构是③④



5.同学们学习被子植物相关知识后,理解**错误**的是 **A**

**A.光照是玉米种子萌发的必要条件** B.种子萌发时胚根先突破种皮

C.根尖成熟区是吸收水的主要部位 D.桃花的子房将发育为果实

6.造礁珊瑚虫体内的虫黄藻为其提供氧气和有机物,而造礁珊瑚虫为虫黄藻提供二氧化碳和氮磷等无机盐。虫黄藻与造礁珊瑚虫之间的关系是 **A**

**A.共生** B.竞争 C.捕食 D.寄生

7.下列生物属于分解者的是 **C**

A.水绵 B.木瓜 **C.蘑菇** D.华南虎

8.青藏高原的某自然保护区是高海拔地区生物多样性丰富的生态系统。高原鼠兔是保护区内的重要物种,题8图是与其有关的食物网。下列说法正确的是 **B**

A.该食物网中包含高原鼠兔的食物链共有3条

**B.太阳能是图中所有生物生命活动能量的根本来源**

C.重金属污染物在该食物网中草的体内积累最多

D.该生态系统中各种生物数量和所占比例不变

9.无机盐在植物体内运输的基本路径是 **B**

A.叶中导管→茎中导管→根中导管

**B.根中导管→茎中导管→叶中导管**

C.叶中筛管→茎中筛管→根中筛管

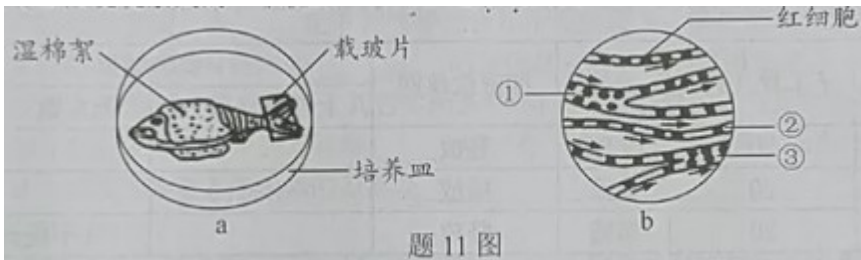
D.根中筛管→茎中筛管→叶中筛管



10.关于绿色植物在生物圈中的作用,描述**错误**的是 **A**

- A.绿色植物的呼吸作用为其它生物提供氧气**
- B.绿色植物是生物圈中有机物的制造者
- C.绿色植物维持生物圈中的碳~氧平衡
- D.绿色植物参与生物圈中的水循环

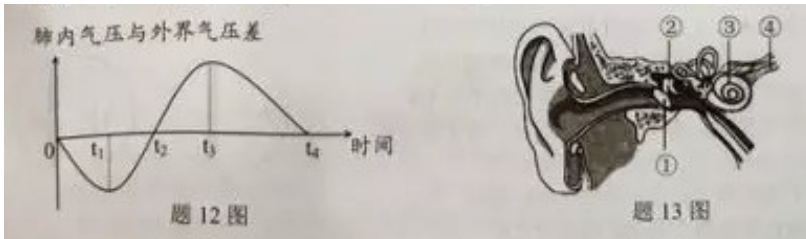
11.图 11(a)图为“观察小鱼尾鳍内血液的流动”实验中对材料处理的示意图,图 11(b)图是用显微镜观察到的一个视野。下列叙述**错误**的是 **D**



- A.湿棉絮包裹鳃盖和躯干部维持其正常呼吸
- B.使用低倍物镜观察尾鳍血管内血液的流动
- C.红细胞只能单行通过的血管②是毛细血管
- D.图中血管①和血管③分别属于静脉和动脉**

12.题 12 图是某人呼吸过程中,肺内气压与外界气压差值的变化曲线,处于呼气状态的是 **D**

- A.0→t<sub>2</sub>
- B.t<sub>1</sub>→t<sub>2</sub>
- C. t<sub>1</sub>→t<sub>3</sub>
- D. t<sub>2</sub>→t<sub>4</sub>**



13. 题 13 图为人耳的结构示意图,听觉感受器位于 **C**

- A.①
- B.②
- C.③**
- D.④

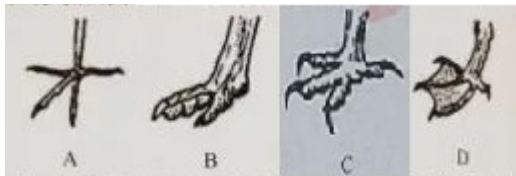
14.下列属于简单反射(非条件反射)的是 **D**

- A.画饼充饥
- B.谈虎色变
- C.闻鸡起舞
- D.入口生津**

15.有关哺乳动物骨、肌肉和关节的叙述,**错误**的是 **A**

- A.骨肌的两端附着在同一块骨的两端**
- B.关节腔内的滑液可减少骨之间的摩擦
- C.屈肘动作时肱二头肌处于收缩状态
- D.骨骼肌牵引骨绕关节活动产生运动

16.在观鸟活动中某同学看到几只鸭在游水和潜水,鸭的足类似于 **D**



17.珍妮·古道尔在观察黑猩猩时,发现名为“戈利亚”的黑猩猩地位最高,其它黑猩猩总是让戈利亚首先占有食物。这属于 **B**

A.防御行为 B.社会行为

C.攻击行为 D.繁殖行为

18.小明在家里花瓶的积水中发现孑孓(蚊子幼虫)大量浮在水面,他推测这种现象跟空气或光线有关,于是设计了下表实验方案(一段时间后记录实验结果)。分析**错误**的是 D

级别	孑孓数(只)	光线	细密铁丝网	实验结果	
				上浮数(只)	死亡数(只)
甲	20	光照	竖放		
乙	20	光照	横放	(不统计)	
丙	20	黑暗	竖放		(不统计)

(注:细密铁丝网竖放水时孑孓能浮上水面,横放水时阻碍孑孓浮上水面)

A.细密铁丝网摆放方式可控制空气这一变量

B.甲乙两组对照可以研究空气对孑孓的影响

C.甲丙两组对照可以研究光照对孑孓的影响

D.增加每组实验的孑孓数可以避免实验误差

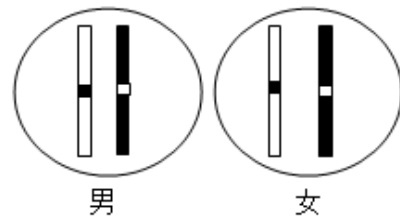
19.题 19 图为某夫妻体细胞中染色体上一对基因(Aa)示意图,下列叙述**错误**的是 C

A.基因 A 和 a 控制的性状是一对相对性状

B.夫妻双方都表现出基因 A 所控制的性状

C.该夫妻的子女表现显性性状的概率为 1/4

D.该夫妻子女基因相成(基因型)有 3 种可能



题19图

20.关于人体性染色体的说法,正确的是 A

A.Y 染色体上有决定男性性别的基因

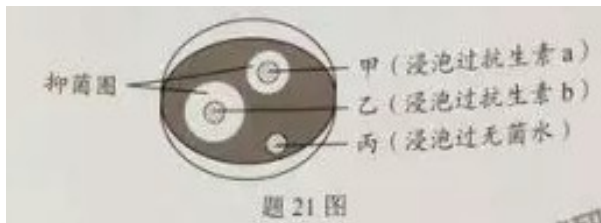
B.女性细胞都含有 XX 两条染色体

C.含有 X 染色体的生殖细胞是卵细胞

D.精子含有的性染色体都是 Y 染色体

21.为探究两种抗生素对某细菌的抑菌效果,设计如题 21 图所示实验方案:在无菌固体培养基表面涂布被检测细菌,放置甲、乙和丙三个圆形滤纸片(抗生素可在培养基中扩散,

滤纸片周围出现抑菌圈的大小能反映其抑菌效果),下列说法**错误**的是 D



A.抑菌最有效的是抗生素 b B.浸泡滤纸片的抗生素 a、b 浓度应相同

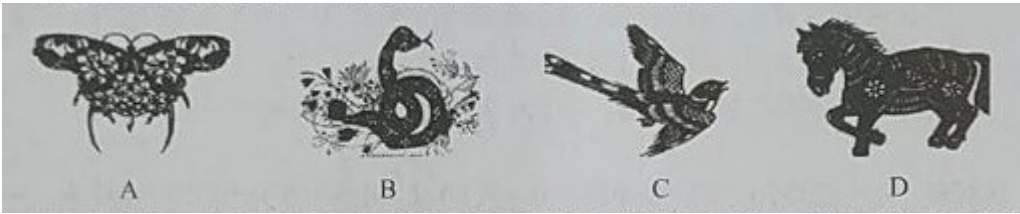
C.丙滤纸片起到对照作用 D.此方法可检测抗生素对**病毒**的抑制效果

22.下列各组生物中,生活环境和繁殖方式最为相似的是 C

A.海带、榕树 B.木耳、银杏

C.葫芦藓、肾蕨 D.紫菜、芒果

23.剪纸是我国的传统艺术,下列剪纸图案所示动物最低等的是 A



24.“南有袁隆平,北有李振声,”袁隆平和李振声院士分别是水稻和小麦的遗传育种学家,他们的科研成果大大提高了我国水稻和小麦产量。水稻和小麦是我国的主要粮食作物,大豆是我国重要的油料作物,它们的分类关系如下表。相关分析正确的是 **D**

等级	水稻、小麦和大豆的分类关系		
种	水稻	小麦	大豆
属	稻属	小麦属	大豆属
科	禾本科(禾亚科)		豆科(蝶形花亚科)
纲	单子叶植物纲		双子叶植物纲
门	被子植物门		

- A.表中所列的最小分类单位是门 B.3种植物中水稻和小麦的共同特征较少  
C.亲缘关系较近的是小麦和大豆 **D.花、果实和种子是植物分类的重要依据**

25.广东省是草鱼的养殖和消费大省,其中与草鱼适应水中生活**无关**的特征是 **B**

- A.用鳃呼吸 **B.体温不恒定** C.用鳍游泳 D.身体呈流线形

26.格兰特在 1976-1985 年对达天涅主岛上的强壮地雀研究时发现:岛上先持续干旱时,食物中大坚果的比率增大,出生地雀的喙变大;后来持续雨季,食物中小坚果的比率增大,

出生地雀的喙变小。下列**不符合**达尔文自然选择学说的是 **C**

- A.大坚果的比率增大不利于小喙地雀的生存  
B.地雀喙的大小是可以遗传给后代的  
**C.在进化中地雀的喙不会变得更大或更小**  
D.食物组成是地雀喙大小进化的自然选择因素

27.下列关于生物多样性及其保护的**说法,不恰当**的是 **C**

- A.生物种类的多样性实质上是基因的多样性  
B.生物入侵会严重危害当地的生物多样性  
**C.保护生物多样性的最有效措施是异地保护**  
D.生物多样性为育种提供了宝贵的遗传资源

28.制作酸奶的顺序是 **A**

- ①密封瓶口②牛奶煮沸后冷却③常温环境中放置一段时间  
④加入适量含乳酸菌的酸奶⑤将容器清洗干净并煮沸消毒  
**A.⑤②④①③** B.⑤④②①③ C.④②⑤①④ D.②④③⑤①

29.将人乳铁蛋白基因导入奶牛的受精卵中以提高牛奶品质,应用的关键生物技术是 **B**

- A.克隆技术 **B.转基因技术** C.发酵技术 D.杂交技术

30.下列关于吸毒危害的叙述中**错误**的是 **B**

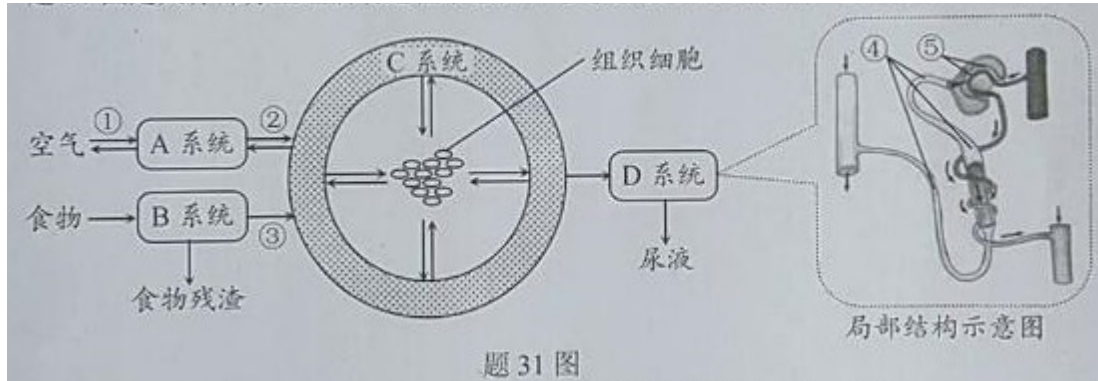
- A.毒品降低人的免疫功能并损害大脑  
**B.吸毒和贩毒对社会造成的危害不大**  
C.吸毒者共用注射器可能感染艾滋病

D.毒品具有很强的成瘾性并难以戒除

## 二、非选择题 (本题 4 小题, 每题 10 分, 共 40 分)

### 31.读图理解 (10 分)

题 31 图是人体部分生理活动过程示意图, ①②③表示生理过程, ④⑤表示生理结构。



- (1) A 系统为系统。过程①中,胸廓容积扩大时,人体处于 (填“吸气”或“呼气”)状态;进行过程②时,血液的氧含量将会。
- (2) B 系统中,食物中的淀粉最终被消化为,其消化和吸收的主要部位是。过程③中,无机盐由 B 系统进入 C 系统的过程称为。
- (3) C 系统运输的物质最终经过血管供给组织细胞利用,C 系统的动力器官是。
- (4)在 D 系统中,血液经过⑤的作用和④的作用,最终形成尿液。

31.(1)呼吸吸气增大(或“增加”)

(2)葡萄糖小肠吸收

(3)毛细心脏

(4)过滤(或“滤过”)重吸收

### 32.资料分析 (10 分)

中国脊髓灰质炎疫苗之父——顾方舟的去世备受关注。脊髓灰质炎(俗称小儿麻痹症)是由脊髓灰质病毒引起严重危害儿童健康的急性传染病,轻症仅有低热而无瘫痪;重症发热较高,肢体疼痛,数天内出现软瘫,偶尔也可危及生命。人是脊髓灰质炎病毒的惟一自然宿主,患者多为 1~6 岁儿童。可通过在婴幼儿时期口服脊髓灰质炎减毒活疫苗(小儿麻痹糖丸)来有效预防,从婴儿出生 2 个月开始,每月服用一次,连服三次。

- (1) 脊髓灰质炎病毒主要由蛋白质外壳和组成。从传染病的角度看,脊髓质炎病毒属于。感染脊髓灰质炎病毒的儿童属于传染病三个基本环节中
- (2) 婴幼儿通过有计划地口服糖丸预防小儿麻痹症称为,这属于传染病预防措施中的。
- (3) 服用小儿麻痹糖丸后,刺激淋巴细胞产生与脊髓灰质炎病毒结合的,从而

而提高机体对该病毒的抵抗力,这属于(填“非特异性”或“特异性”)免疫。

32.(1)遗传物质内核(或核酸) 病原体 传染源

(2)计划免疫 保护易感人群

(3)抗体 特异性

### 33.实验探究 (10 分)

为了探究不同颜色的光对植物光合作用的影响,某兴趣小组把等量天竺葵分别放在 3 个封闭的容器中,容器大小相同且二氧化碳含量充足,用强度相同的不同颜色的光照射一段时间后,分别比较容器中的氧气变化量,结果如下表所示。

容器	植物	光的颜色	温度(°C)	氧气变化量
----	----	------	--------	-------

1号	天竺葵	红	25	+++
2号	天竺葵	黄	?	+
3号	天竺葵	绿	25	-

(注:氧气变化量=实验后含量-实验前含量;“+”代表增加,“-”代表减少)

- (1)该实验研究的变量是。根据实验设计的原则,2号容器内的温度应设置为℃。
- (2)实验结果表明,在光下天竺葵光合作用强度最大,除检测氧气变化量外,该实验还可以检测有机物或的变化量来表示光合作用强度。
- (3)增设4号容器,黑暗处理(其它实验条件相同),若容器中氧气变化量是“--”,则可判断3号容器中的天竺葵(填“有”或“没有”)进行光合作用,3号容器中的氧气含量不增反降的原因是。

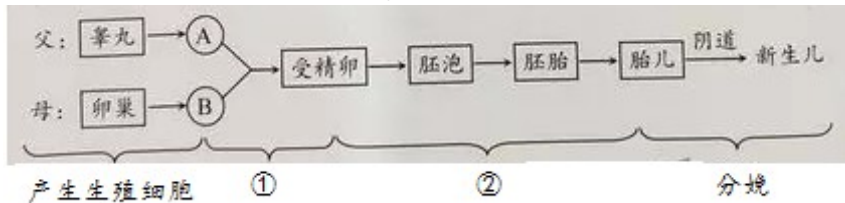
### 33.(1)不同颜色的光 25

(2)红二氧化碳

(3)有绿光下的光合作用强度比呼吸作用强度低

### 34.综合运用 (10分)

题34图为人体的生殖及胚胎发育过程示意图,A和B代表不同的细胞,①和②表示生理过程。请回答生物的生殖和发育相关问题:



- (1)过程①的生殖方式为,判断的依据是该过程由结合形成受精卵。与此不同,有的植物可以通过扦插、嫁接等方式繁殖,这属于。
- (2)过程②的场所是母体的,胎儿通过从母体获得所需要的营养物质。与此相比,鸟卵中为胚胎发育提供营养的结构是。与人的发育方式不同,青蛙由蝌蚪发育为成蛙属于变态发育,发育过程中呼吸器官的变化为。

### 34.(1)有性生殖两性生殖细胞 (或精子和卵细胞) 无性生殖

(2)子宫胎盘和脐带卵黄和卵白由鳃变为肺,皮肤辅助呼吸

## 2019年广东省初中生学业考试 生物科参考答案

### 一、选择题 (本题30小题,每题2分,共60分)

1-5 DBCCA 6-10 ACBBA11-15 DDCDA16-20 DBDCA

21-25 DCADB26-30 CCABB

### 二、非选择题 (本题4小题,每题10分,共40分)

31.(1)呼吸 吸气 增大(或“增加”)

- (2)葡萄糖 小肠 吸收
- (3)毛细 心脏
- (4)过滤(或“滤过”) 重吸收
- 32.(1)遗传物质(或“核酸) 病原体 传染源
- (2)计划免疫 保护易感人群 (3)抗体 特异性
- 33.(1)不同颜色的光 25
- (2)红 二氧化碳
- (3)有 绿光下的光合作用强度比呼吸作用强度低
- 34.(1)有性生殖 两性生殖细胞 无性生殖
- (2)子宫 胎盘和脐带 卵黄和卵白 由鳃变为肺,皮肤辅助呼吸



积分超值换

活动时间：2019年4月23日-6月30日

活动对象：中小学一线教师以及教育工作者

扫一扫 换礼啦

积分兑换更超值

海报背景为蓝绿色，底部为黄色。中央有一个二维码，下方有彩色的积分兑换按钮。底部有书本和金币的插图。

# 会员升级服务第一拨 · 清北季



神马，有清华北大学霸方法论课；还有清华学霸向所有的父母亲述自己求学之路；

衡水名校试卷悄悄的上线了；

扫qq领取官网不首发课程，很多人我没告诉他啊！

会员qq专享等你来撩.....