

2016-2017 学年度第二学期第一教育联盟五月检测  
七年级生物试卷

一、选择题（本大题共 30 小题，在每小题给出的四个选项中，只有一项是符合题目要求的。请将正确的选项填到下表对应的位置，每题 1 分，计 30 分）

- 1、青春期身体生长发育快、代谢旺盛，为了满足身体健康成长的需要，你认为青春期应养成的生活习惯中，不应包括下列哪项  
A. 保证全面合理营养      B. 生活要有规律  
C. 积极参加文体活动      D. 多吃、多睡、少运动
- 2、同学们能够从一个细胞发育成为“小帅哥”或“小靓妹”，要经过一系列复杂的变化。其中胎儿时期在母体内发育的主要场所是  
A. 腹腔      B. 子宫      C. 卵巢      D. 输卵管
- 3、下列变化中，不属于第二性征的是  
A. 乳房增大      B. 月经初潮      C. 胡须生长      D. 喉结突出
- 4、在人和动物体中，与其它物质相比同等质量储存能量最多的是  
A. 糖类      B. ATP      C. 蛋白质      D. 脂肪
- 5、防止夜盲症的最佳食物是  
A. 白萝卜      B. 动物肝脏      C. 菠菜      D. 面粉
- 6、青少年正处于生长发育的关键时期，下列饮食中正确的是  
A. 每天想吃什么就吃什么      B. 只吃蔬菜，不吃鱼肉  
C. 吃少量的饭，主要依赖喝牛奶      D. 按“平衡膳食宝塔”定时进餐
- 7、长期以精米为主食的人可能会患脚气病的原因是身体缺乏  
A. 维生素 A      B. 维生素 B<sub>1</sub>      C. 维生素 C      D. 维生素 D
- 8、俗话说“食不言，寝不语”，其实吃饭时不能大声谈笑是有科学道理的，原因是  
A. 流经消化器官的血量减少，不利于消化      B. 食物容易由咽误入气管  
C. 唾液腺分泌唾液的量减少      D. 有利于保护声带
- 9、在试管内加入 2ml 的食用油，再加入新配制的“X 消化液”1ml，充分振荡后，置于 37℃ 的温水中 5min，发现油消失了。则“X 消化液”成分最可能是  
A. 唾液、胃液、肠液      B. 胃液、胆汁      C. 胰液、肠液、胆汁      D. 胃液、胰液
- 10、有关动脉血的叙述中正确的是（ ）  
A. 动脉血是动脉内流动的血液      B. 含氧丰富，颜色鲜红的血液  
C. 动脉血是含养料丰富的血液      D. 动脉血是对人体有益的血液，而静脉血是对人体有害的血液
- 11、心脏瓣膜保证血液流动的方向是（ ）  
A. 心房→心室→静脉      B. 心房→心室→动脉  
C. 心室→心房→静脉      D. 心室→心房→动脉
- 12、某人因外伤出血，血色暗红，血流较缓，紧急的抢救措施是  
A. 赶紧送往医院      B. 用指压法将远心端压住  
C. 消毒后用纱布包扎      D. 用止血带把近心端捆住
- 13、献血能够挽救更多的生命。下列有关献血的说法不正确的是  
A. 我国实行无偿献血制度      B. 任何人都可以参加献血  
C. 提倡公民自愿献血      D. 一次献血 300 毫升不会影响健康
- 14、人体组织细胞进行新陈代谢过程的代谢终产物有  
A. 水、无机盐、尿素、蛋白质      B. 粪便、水、无机盐、尿素  
C. 二氧化碳、无机盐、水、尿素      D. 葡萄糖、尿素、无机盐、水
- 15、下肢骨骼肌活动产生的二氧化碳，被运送到肺部时，不需要经过的部位是

A. 肺动脉 B. 肺静脉 C. 下腔静脉 D. 右心房

16、用A型和B型标准血清对18人进行血型鉴定，得出与A型标准血清发生凝集反应的9人，得出与B型标准血清发生凝集反应的7人，与两种血清都发生凝集反应的5人，其余都不发生凝集反应，那么A型B型AB型O型的人数分别为

A. 4.2.7.5 B. 2.4.5.7 C. 4.2.5.7 D. 2.4.7.5

17、下列关于肺的叙述中，不属于有利于气体交换的是（ ）

- A. 肺的末端形成肺泡，总数约有7亿个
- B. 每个肺泡的壁很薄，只有一层细胞构成
- C. 肺可分为左肺和右肺
- D. 肺泡外包绕着毛细血管

18、下列对体循环和肺循环的叙述中，错误的是（ ）

- A. 通过体循环为全身各处供氧
- B. 体循环将二氧化碳运回心脏
- C. 体循环比肺循环的范围大
- D. 体循环可以为人体器官运送氧气，肺循环则不能

19、人体心脏的四个腔中，流动脉血的是（ ）

- A. 右心房、右心室
- B. 右心室、左心室
- C. 右心房、左心房
- D. 左心房、左心室

20、血浆的主要功能是（ ）

- A. 运载血细胞，运输养料和废物
- B. 促进止血和加速凝血
- C. 吞噬病菌
- D. 以上答案都不对

21、下面是某同学在测肺活量时，记下的三次数值，分别是：3200mL、3500mL、3800mL，则该同学的肺活量应为

A. 3200 mL B. 3500 mL C. 3800 mL D. 10500 mL

22、小明的爷爷去医院检查，发现尿液中有蛋白质和血细胞，可能是他泌尿系统的哪个部位发生病变？

A. 肾小球 B. 膀胱 C. 肾小管 D. 肾盂

23、肾脏的结构和功能的基本单位是（ ）

A. 肾小球 B. 肾小囊 C. 肾小管 D. 肾单位

24、下列物质中，不属于人的排泄废物的是（ ）

A. 尿液 B. 粪便 C. 汗液 D. 呼出的二氧化碳

25、由输尿管输出的尿液是（ ）

- A. 和原尿相比，不含大分子蛋白质
- B. 和原尿相比不含无机盐
- C. 和原尿相比不含葡萄糖
- D. 和原尿相比不含尿素

26、健康人肾小囊液中几乎不含有的物质是

A. 水 B. 尿素 C. 蛋白质 D. 无机盐

27、治疗糖尿病，可以通过注射

A. 生长激素 B. 胰岛素 C. 甲状腺素 D. 肾上腺素

28、既能分泌激素，又能分泌消化液的是

A. 垂体 B. 甲状腺 C. 胰 D. 性腺

29、下列腺体中，除哪一个外，其余腺体的分泌物均直接进入血液中？

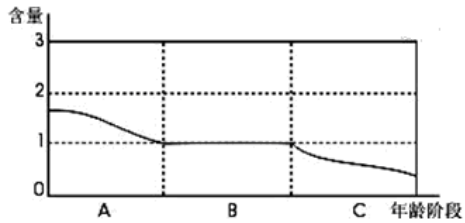
A. 肾上腺 B. 垂体 C. 胰岛 D. 肠腺

30、幼年时期，生长激素分泌过多将引起

A. 肢端肥大症 B. 巨人症 C. 呆小症 D. 侏儒症

二，填空题 20 分，每空一分

1.如图表示人骨中某种物质在各年龄段含量的变化：5分



(1)这类物质是：\_\_\_\_\_

(2)当骨受到外力冲击时，最容易发生骨折的是\_\_\_\_\_阶段，原因是：\_\_\_\_\_

(3)骨的柔韧性、弹性较大的时期是图中的\_\_\_\_\_阶段。这一年龄段的人一定要注意\_\_\_\_\_不然会出现含胸驼背的现象。

(4)骨中除了这种物质外，还有另外一种物质，它主要是使骨具有硬度，这种物质是

\_\_\_\_\_

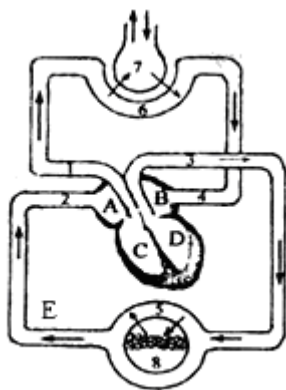
6. 如图是气体交换与血液循环的关系示意图(图中[7]表示肺泡，[8]表示组织细胞)，请据图分析回答下列问题：7分

(1)右心房和主动脉分别是[ ] [ ](填数字或字母)

(2)在心脏的 A 与 C 之间、B 与 D 之间有防止血液倒流的\_\_\_\_\_。

(3)图中[8]内的气体同[5]内血液的气体交换结果是使血液由\_\_\_\_\_血变成了\_\_\_\_\_血。

(4)在血管 1、2、3、4 中，流静脉血的血管有\_\_\_\_\_和\_\_\_\_\_ (填数字)。

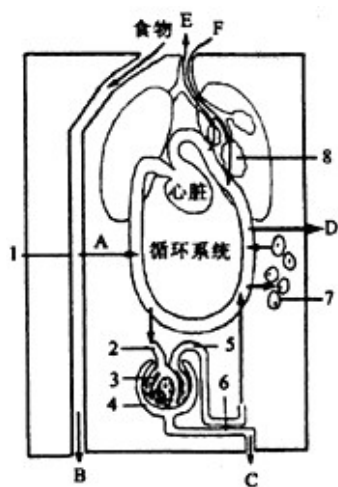


3. 如图为人体与外部环境之间的物质交换模式图，数字 1~8 表示人体的某些结构，字母 A~F 代表人体内某些物质，请据图回答：8 分

(1)[A]进入血液循环的过程叫\_\_\_\_\_。

(2)某人在排泄过程中，[C]中出现了许多蛋白质，说明他肾脏的[ ]\_\_\_\_\_发生了病变；正常情况下，与[C]相同的一些物质也可以通过[D]\_\_\_\_\_排出体外。

(3)进入[8]中的[F]是通过\_\_\_\_\_里的气体交换进入血液循环的。组织细胞利用血液循环获得的[A]和[F]通过\_\_\_\_\_释放出能量，用于\_\_\_\_\_和\_\_\_\_\_。



## 初一生物参考答案

### 一．选择题

1-5 DBBDB 6-10 DBBCB  
11-15 BBBCB 16-20 BCDDA  
21-25 CADBC 26-30 CBCDB

### 二．填空题，每空 1 分

1. (1) 有机物

(2) C 无机物超过三分之二，骨的弹性小硬度大易骨折。

(3) A 坐，立，行的正确姿势

(4) 无机物 (钙盐)

2. (1) A 3

(2) 瓣膜

(3) 静脉血 动脉血

(4) 1.2

3. (1) 吸收

(2) 3 肾小球 皮肤

(3) 肺泡

不用注册，免费下载！