

# 生物试题

## 一、选择题

1. 光合作用是绿色植物 一项重要生理活动。有关叙述正确的是 ( )

- A. 有光无光都能进行光合作用
- B. 线粒体是光合作用的场所
- C. 二氧化碳和水是光合作用的原料
- D. 与生物圈的碳氧平衡无关

2. 在一定区域内，各种生物之间由于食物关系所形成的联系就叫作食物链。下列能正确表示一条食物链的是 ( )

- A. 鼠→蛇→鹰
- B. 草→鼠→蛇→鹰
- C. 草←鼠←蛇←鹰
- D. 阳光→草→鼠→蛇→鹰

3. 如图是消化系统的某些器官。人体消化食物和吸收营养物质的主要器官是 ( )



- A. ①
- B. ②
- C. ③
- D. ⑤

4. 胚胎发育的起点是受精卵。人胚胎发育的主要场所是 ( )

- A. 子宫
- B. 卵巢
- C. 输卵管
- D. 胎盘

5. 下列关于“制作和观察洋葱鳞片叶表皮细胞临时装片”实验的叙述，正确的是 ( )

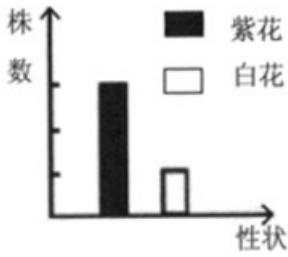
- A. 制作临时装片时，在载玻片中央滴一滴生理盐水
- B. 盖盖玻片时，要将盖玻片快速平盖在载玻片上
- C. 在转动粗准焦螺旋下降镜筒的过程中，双眼应看着目镜
- D. 要将视野下方的物像移到视野中央，应将装片向下方移动

6. 谚语、俗语和古诗词中蕴含着一些生物学原理。下列有关解释正确的是 ( )

- A. 千里之堤，溃于蚁穴——环境影响生物
- B. 春雨贵如油——植物生长都需要无机盐
- C. 野火烧不尽，春风吹又生——生态系统具有自我调节能力
- D. 黄鼠狼给鸡拜年，没安好心——这两种动物间是寄生关系

7. 豌豆的紫花和白花是一对相对性状，将两株紫花豌豆作为亲本杂交，收集种子种植下去，观察子代豌豆

的花色并统计数据，结果如图所示亲代豌豆最可能的基因组成是（ ）



- A.  $Aa \times Aa$                       B.  $AA \times Aa$                       C.  $AA \times aa$                       D.  $aa \times aa$

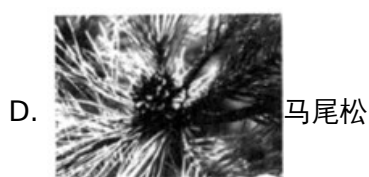
8.健康是人生的宝贵财富。下列属于青少年健康生活方式的是（ ）

- A. 少吃主食以保持苗条身材                      B. 远离烟酒，拒绝毒品  
C. 长期坚持熬夜做练习题                      D. 遇到心理问题不善于求助他人

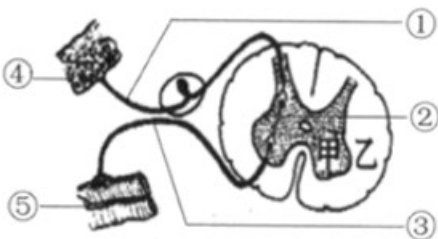
9.2020年世界环境日的主题是聚焦生物多样性。有关叙述正确的是（ ）

- A. 围湖造田有利于保护生物多样性  
B. 生物多样性有助于维持生物圈稳定  
C. 引进外来物种能增加生物多样性  
D. 迁地保护是保护生物多样性最有效措施

10.某同学在校园内发现一种不认识的植物，观察后记录如下：①植株高大；②叶针形；③有球花和球果，没有真正的花和果实。该植物与下图哪种植物同属一类（ ）



11.如图是反射弧结构模式图。有关叙述正确的是（ ）



- A. ④是效应器，能将神经冲动传到神经中枢

- B. ⑤ 是感受器，能接受外界刺激并产生神经冲动
- C. 手被针扎立即缩回的反射属于非条件反射
- D. 手被针扎立即缩回，后感到痛，痛觉产生于甲

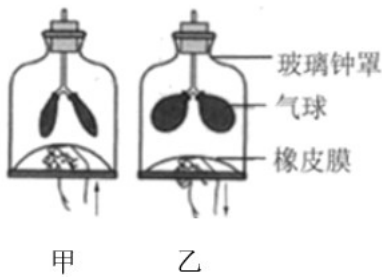
12. 动物和人能通过运动与行为适应环境。下列叙述正确的是 ( )

- A. 骨骼、关节和肌肉组成了人体的运动系统
- B. 人体的运动系统能独立完成各种复杂运动
- C. 刚出生的小猫能吮吸母猫的乳汁属于先天性行为
- D. 后天性行为不受遗传因素的限制，能使动物更好地适应环境

13. 眼和耳是人体重要的感觉器官。有关叙述正确的是 ( )

- A. 人体视觉和听觉感受器分别位于视网膜和鼓膜
- B. 晶状体的凸度可改变，使人能看清远近不同的物体
- C. 飞机起飞或降落时将口张开主要目的是缓解紧张情绪
- D. 不良的用眼习惯会导致近视，近视可配戴凸透镜矫正

14. 如图为模拟呼吸运动示意图。有关叙述正确的是 ( )



- A. 气球模拟肺，橡皮膜模拟膈
- B. 甲图模拟呼气，膈肌收缩
- C. 乙图模拟吸气，膈肌舒张
- D. 该模型能模拟胸廓前后径变化

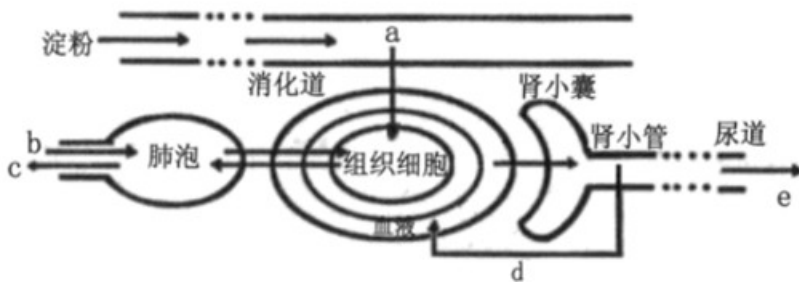
15. 2019 新型冠状病毒 (2019—nCoV) 引发了新冠肺炎疫情。有关叙述正确的是 ( )

- A. 新型冠状病毒脱离活细胞能长期生存
- B. 使用适宜浓度的酒精洗手可消灭传染源
- C. 治疗新冠肺炎病人属于切断传播途径
- D. 治愈患者体内产生相应抗体属特异性免疫

## 二、综合题

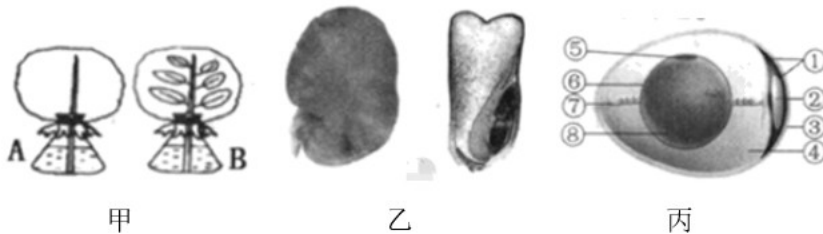
16. 人体需要摄取食物补充物质和能量的消耗。如图为维持人体正常生命活动的相关物质和结构示意图。

回答下列问题。



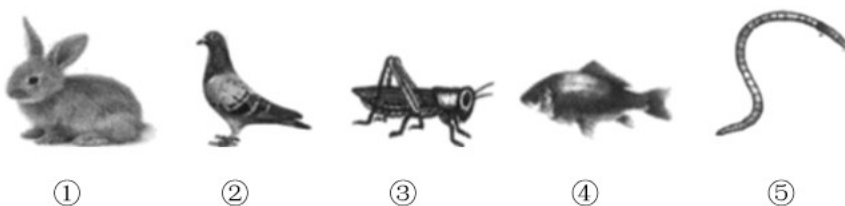
- (1) 淀粉消化终产物 a 葡萄糖和吸进的 b 中的氧气进入血液，血液中\_\_\_\_\_细胞具有运输氧气的功能。
- (2) 葡萄糖通过血液循环运送到全身各组织细胞，在氧气的参与下分解释放能量，供生命活动利用。血液流经上述各组织细胞后变为\_\_\_\_\_血。
- (3) 血液流过肾脏时，将废物从血液中分离出来。尿液的形成主要包括滤过和\_\_\_\_\_等过程。

17. 做实验是学习生物学的重要方法。回答下图有关实验的问题。



- (1) 在“测定植物的蒸腾作用”实验（图甲）中照光 3h 后，观察到 B 装置的实验现象是\_\_\_\_\_。
- (2) 在“观察种子的形态和结构”实验（图乙）中发现蚕豆和玉米种子的大小形状、颜色各不一样，但基本结构相同，都具有\_\_\_\_\_。
- (3) 在“观察鸟卵结构”实验（图丙）中，先用放大镜观察③卵壳，然后将鸟卵的钝端向上，敲碎和剥去卵壳，撕破外卵壳膜，可以看见【\_\_\_\_\_】\_\_\_\_\_。剪破内卵壳膜，将里面的物质倒入培养皿进行观察。结构【\_\_\_\_\_】\_\_\_\_\_是胚胎发育的部位。

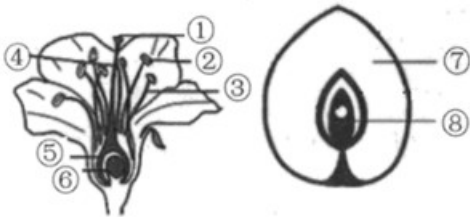
18. 地球上动物种类繁多。如图为五个动物类群的代表动物。回答下列问题。



- (1) ②的身体内有发达的\_\_\_\_\_与肺相通，有贮存空气，减少摩擦，散热，辅助呼吸的作用。
- (2) ⑤的身体由许多体节构成，体表湿润，肌肉的收缩和\_\_\_\_\_的协助在土壤中运动。
- (3) 将上述动物①②④分为一类，③⑤分为一类，分类依据主要是\_\_\_\_\_。
- (4) 比较、分析不同动物类群 形态结构、生殖方式及生活环境等，可归纳总结出生物进化的总趋势

(即生物进化的主要历程)是什么?\_\_\_\_\_。

19.绿色开花植物是植物界最高等的一类植物。如图是桃花和桃果实结构剖面图。回答下列问题。



(1) 在“观察桃花的结构”实验中,可观察到图中的\_\_\_\_\_组成雄蕊。(填序号)

(2) 成熟的花粉落到雌蕊的柱头上萌发长出花粉管,花粉管里有两个精子。花粉管伸入胚珠,两个精子分别与卵细胞和极核相融合的现象,叫做\_\_\_\_\_。

(3) 上述过程完成以后图中的【\_\_\_\_\_】\_\_\_\_\_可发育成⑧。

(4) ⑧在适宜的环境条件下,萌发成幼苗,经过生长、发育直至开花、结果,从而完成绿色开花植物生命周期的过程。若要探究种子萌发是否需要水,请简要说明你设计的对照实验。\_\_\_\_\_。

## 试卷相关说明

本试卷的题干、答案和解析均由组卷网 (<http://zujian.xkw.com>) 专业教师团队编校出品。登录组卷网可对本试卷进行**单题组卷**、**细目表分析**、**布置作业**、**举一反三**等操作。

试卷地址：[在组卷网浏览本卷](#)

---

组卷网是学科网旗下的在线题库平台，覆盖小初高全学段全学科、超过 900 万精品解析试题。关注组卷网服务号，可使用移动教学助手功能（布置作业、线上考试、加入错题本、错题训练）。



---

学科网长期征集全国最新统考试卷、名校试卷、原创题，赢取丰厚稿酬，欢迎合作。  
钱老师 QQ : 537008204    曹老师 QQ : 713000635