

座位号 

--	--

## 2018-2019 学年第一次月考试题 (卷)

### 八年级生物

(本套试卷满分 50 分, 考试时间 45 分钟)

评卷人	得分

#### 一、单选题(将所选的正确答案填在下表中的空格内。每小题 1 分, 共 20 分)

题号	1	2	3	4	5	6	7	8	9	10
答案										
题号	11	12	13	14	15	16	17	18	19	20
答案										

1. 下列有关水螅的说法正确的是 ( )  
 A. 有口无肛门                      B. 身体由外中内三层细胞构成  
 C. 辐射对称的身体有利于捕食和防御      D. 刺细胞不属于外胚层细胞
2. 我国的西沙群岛有着连绵数千米的珊瑚礁, 形成珊瑚礁的珊瑚虫属于 ( )  
 A. 腔肠动物      B. 软体动物                      C. 甲壳动物                      D. 昆虫
3. 有口和肛门的动物是 ( )  
 A. 蛔虫                      B. 珊瑚虫                      C. 涡虫                      D. 血吸虫
4. 下列水生动物中属于软体动物的是 ( )  
 A. 海蜇                      B. 珊瑚虫      C. 扇贝                      D. 虾类
5. 无脊椎动物中唯一能飞的动物是 ( )  
 A. 大熊猫      B. 昆虫                      C. 丹顶鹤                      D. 螃蟹
6. 鲍鱼是营养丰富的海鲜, 它的贝壳可以做中药。你推测它应该属于 ( )  
 A. 甲壳动物      B. 鱼类                      C. 软体动物                      D. 腔肠动物
7. 下节肢支动物中属于昆虫的是 ( )  
 A. 蜘蛛                      B. 虾                      C. 蜈蚣                      D. 蝗虫
8. 下列那一个是真正的鱼 ( )  
 A. 鲸鱼      B. 甲鱼                      C. 鲫鱼                      D. 章鱼
26. 请认真观察下图并回答问题:  
 9. 小强观察到鱼缸内的水金鱼口和鳃盖不停的张合, 鱼的这种行为主要是为了 ( )  
 A. 取食                      B. 呼吸                      C. 喝水                      D. 平衡身体
10. 鱼体表有黏液, 其作用是 ( )

- A. 减少运动时水的阻力      B. 保持体表湿润      C. 预防人类捕捉      D. 辅助呼吸

11. 鱼离开水就死亡的主要原因是 ( )  
 A. 不能取食      B. 不能游泳      C. 不能呼吸      D. 不能保温
12. 为了适应陆地干燥气候, 陆地生活的动物一般都有防止水分散失的结构。下列不属于该类动物的是 ( )  
 A. 蚯蚓的刚毛      B. 蛇的鳞片                      C. 蝗虫的外骨骼      D. 蜥蜴的细鳞
13. 能正确表示动物与其气体交换部位的是 ( )  
 ① 蚯蚓—体壁    ② 鲫鱼—鳃    ③ 家鸽—肺和气囊    ④ 青蛙—肺和皮肤    ⑤ 家兔—肺  
 A. ①③⑤                      B. ①②④                      C. ①②⑤                      D. ②③⑤
14. 生物体的形态, 结构总是与其生活环境相适应。下列叙述不正确的是 ( )  
 A. 蝗虫具有外骨骼, 不易被天敌吃掉      B. 鲫鱼身体呈流线型, 用鳃呼吸, 适于水中生活      C. 家鸽前肢变成翼, 适于空中飞翔      D. 野兔神经系统发达, 能迅速躲避天敌
15. 家兔与食草生活相适应的特征是 ( )  
 A. 心脏四腔, 有体循环和肺循环      B. 体表被毛, 体腔内有膈  
 C. 有门齿、臼齿, 有发达的盲肠      D. 胎生哺乳
16. 以下不属于腔肠动物的是 ( )  
 A. 海葵      B. 海蜇                      C. 珊瑚虫                      D. 乌贼
17. 美人鱼之所以有这个称呼, 是因为母兽给幼崽喂奶时常浮出水面, 像人类哺乳的情形, 你认为美人鱼属于 ( )  
 A. 鱼类      B. 软体动物                      C. 哺乳动物                      D. 两栖类
18. 鲫鱼是一种常见的淡水鱼类, 关于探究鲫鱼适应水中生活的特征的实验结论正确的是 ( )  
 A. 鲫鱼在水中用肺呼吸                      B. 鲫鱼主要靠眼感知水流方向和速度  
 C. 鲫鱼游泳的动力主要来自胸鳍和腹肌      D. 鲫鱼身体流线型能减小游泳时水的阻力。
19. 我国特产的珍稀动物中, 属于水生哺乳动物而且正处于灭绝边缘的是 ( )  
 A. 大熊猫      B. 扬子鳄                      C. 大蟒                      D. 白鳍豚
20. 下列动物中体内有脊柱的是 ( )  
 ① 家鸽 ② 藏羚羊 ③ 鲨鱼 ④ 蚯蚓 ⑤ 大鲵 ⑥ 蝗虫  
 A. ①②④⑤                      B. ①②⑤⑥                      C. ①②③⑤                      D. ①④⑥

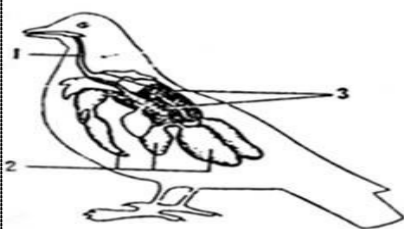
评卷人	得分

#### 二、判断题 (每题一分, 共 5 分)

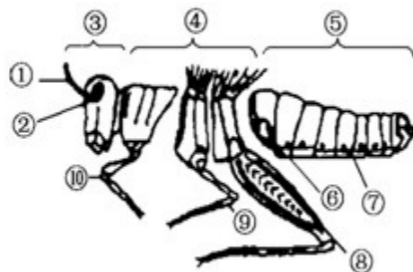
21. 从环节动物开始, 动物的身体有了分节现象。 ( )
22. 水生的动物也是在水中完成生殖发育的。 ( )
23. 生物圈中的许多动物都可以跨越多种环境生活。 ( )
24. 只有鸟类和哺乳类动物的体温是相对恒定的。 ( )
25. 海豹和鲸的外形都像鱼, 也生活在水中, 因此都是鱼类。 ( )

三、填空题

26. 请认真观察下图并回答问题：



26 题



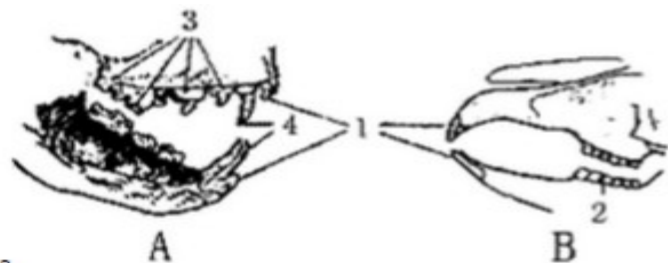
27 题

- (1) 图中的③是\_\_\_\_\_
- (2) 鸟类特有的呼吸方式是\_\_\_\_\_，此过程中气体交换的场所是[\_\_\_\_\_]\_\_\_\_\_
- (3) 在呼吸过程中③的作用是\_\_\_\_\_。

27. 如图为蝗虫各部分结构模式图，请据图回答问题：

- (1) 蝗虫的身体明显地分为③\_\_\_\_\_、④\_\_\_\_\_、⑤\_\_\_\_\_三部分。
- (2) 蝗虫有发达的运动器官，包括 3 对\_\_\_\_\_、2 对\_\_\_\_\_。
- (3) 蝗虫的呼吸器官是\_\_\_\_\_，气体进入身体的通道是\_\_\_\_\_。

28.(1) 给出图中各指示线所指结构的名称



afas

- 1\_\_\_\_\_ 2\_\_\_\_\_ 3\_\_\_\_\_ 4\_\_\_\_\_
- (2) \_\_\_\_\_图是家兔的牙齿，\_\_\_\_\_图是猫的牙齿，判断的理由是，家兔的牙齿只有和\_\_\_\_\_，没有\_\_\_\_\_。【    】\_\_\_\_\_适于切断食物纤维，【    】适于磨碎食物，除此之外家兔消化道上有发达的\_\_\_\_\_这些都是与\_\_\_\_\_生活习性相适应。\_\_

评卷人	得分

29. 在“饲养和观察蚯蚓”的实验中

- (1) 你饲养蚯蚓时选用的土壤是\_\_\_\_\_。
- (2) 观察蚯蚓的外部形态，发现其身体由许多彼此相似的环状结构构成，这些环状结构是\_\_\_\_\_；区别蚯蚓前后端的依据是\_\_\_\_\_。
- (3) 用手触摸蚯蚓体壁，感到体表有\_\_\_\_\_；用手指来回触摸蚯蚓的腹面，感觉有些粗糙不平的小突起，它们是\_\_\_\_\_。
- (4) 蚯蚓运动时，可以观察到它的运动是靠体内\_\_\_\_\_的收缩和舒张及配合作用完成的，身体前后端的运动是\_\_\_\_\_进行的。
- (5) 夏天的雨后，常常看到一些蚯蚓爬到地面，这是因为\_\_\_\_\_。