

喀什市第十二小教育集团 2024-2025 学年第一学期阶段性小
结

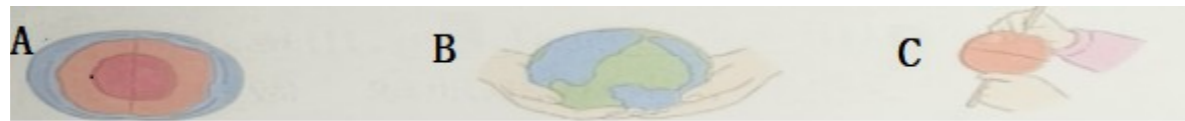
模拟测试卷

六年级 科学

(时间：60 分钟 总分：100 分)

一、选择题 (每小题 2 分, 共 40 分)

1. 下面物品中, 有放大作用的是()。



A. 凸透镜 B. 近视镜 C. 普通玻璃片

2. 下面是三种模型哪一个是海陆分布模型()。

3. 下列不能用来制作简易显微镜是()。

A. 两个倍数一样的凸透镜 B. 两个倍数不同的凸透镜 C. 两个倍数一样的凹透镜

4. 地球的年龄已经超过了()年。

A. 40 亿 B. 100 亿 C. 2000 年

5. 为了研制新冠疫苗, 科学家可以借助()观察新冠病毒。

A. 放大镜 B. 光学显微镜 C. 电子显微镜

6. 地球公转一周的时间是()。

A. 一天 B. 一年 C. 90 天

7. 用肉眼、放大镜和显微镜观察微小物体, 描述正确的一项是()。

A. 观察工具倍数越大, 图像越大, 视野越大 B. 观察工具倍数越大, 图像越大, 视野越小 C. 观察工具倍数越大, 图像越小, 视野越大

8. 地球是一个()的球体, 太阳只能照亮地球表面的一半。

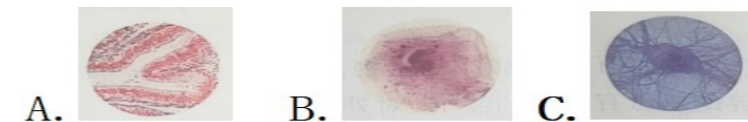
A. 不发光且不透明 B. 发光且不透明 C. 不发光且透明

9. 对于地球运动的探索, 人类经历了一个相当漫长的过程。在整个历史上影响较大的有两种观点, 第一种是托勒密的()。 A. 地心说 B. 日心说

10. 四季变化与()有关。

A. 地球公转 B. 地球自转 C. 地球结构

11. 有的动物适应较强的光照, 主要在白天活动, 称为()。



A. 微生物 B. 昼行性动物 C. 夜行性动物

12. 下图中, ()是在显微镜下观察到的人体神经细胞的图像。

13. 夏至正午时分物体的影长()。

A. 最短 B. 最长 C. 一样长

14. “地球距离太阳近时是夏季, 地球距离太阳远时是冬季”这个观点是()的。

A. 错误 B. 对

准考证号

姓名

考场号

班级

学校

15.在显微镜下观察水中微小的生物的流程为()

A.滴,盖、吸 B.盖、滴、吸 C.吸、盖、滴

16.生物细胞的形态(),不同生物的细胞是不同的,同一生物不同组织或器官的细胞也是不同的。

A.多种多样 B.都一样 C.基本上都一样

17.下列物体不是由细胞的是()。

A.岩石 B.细菌 C.小草

18.郁金香白天开放,晚上收拢花瓣,这属于()产生的现象对生物的影响。

A.地球自转 B.地球公转 C.日食和月食

19.公鸡打鸣主要是()什么的影响。

A.温度 B.光照 C.空气

二、填空题(每小题2分,共32分)。

20.地球是一个(),地球围着()公转,同时地球()。

21.观察常用的地球仪,我们可以知道:地球仪上与赤道平行、指示()方向的圆圈是();连接南、北两极,指示()方向的线是()。

22.地球有自转轴,且地轴是()的。

23.地球不停的自转形成了()现象,地球在公转的过程中产生了()。

24.动物细胞和植物细胞是()的,虽然两者都有()、()、()等结构。

25..微生物既给人们带来了(),也给人们带来了()。

三、判断题(每小题2分,共10分)。

26.放大镜是人类观察物体重要工具()

27.病毒有细胞结构,能独立生存。()

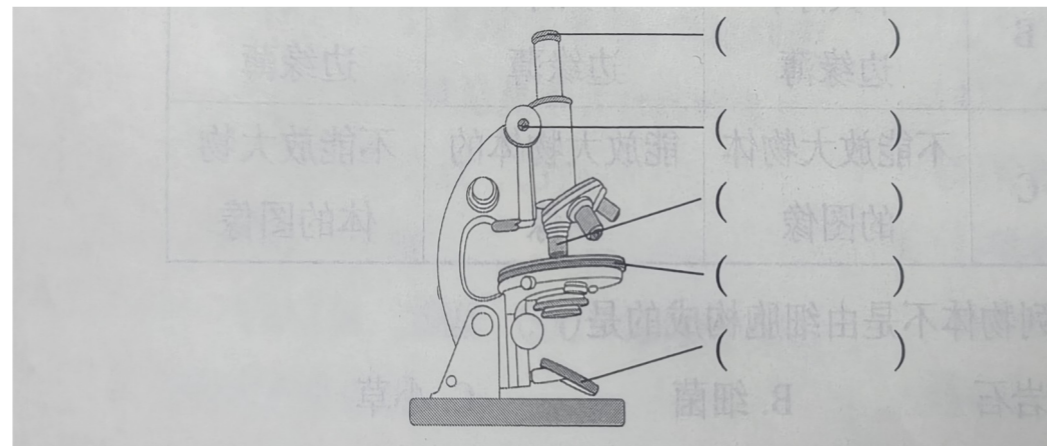
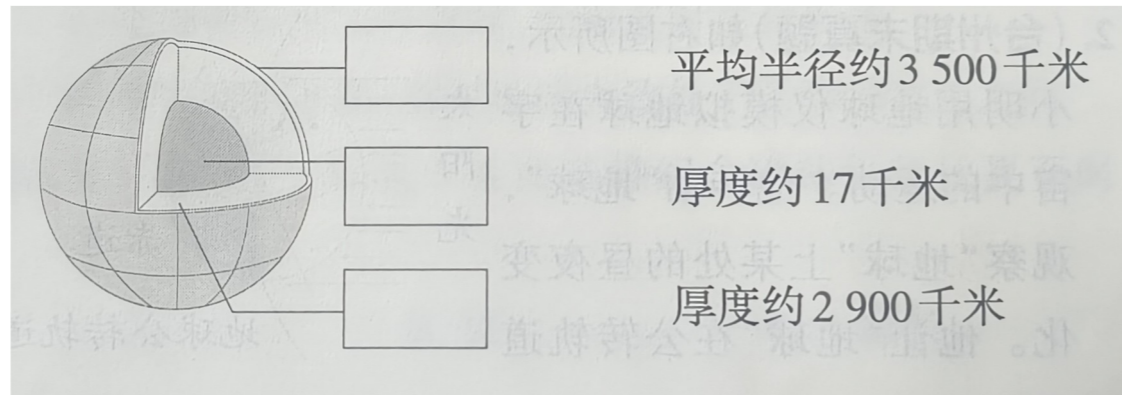
28.观察水里微小生物时,用滴管取烧杯内的水可以适当靠近水面附近,这里的微生物比较密集。()

29.显微镜有光学显微镜和电子显微镜两种。()

30.放大镜的镜片又叫凸透,近视眼镜的镜片又叫凹透镜。()

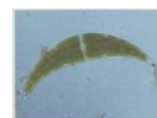
四、连线填空题。(共18分)。

31.填图并地球的结构及其特点用线连起来。(6分)



32.填写显微镜各部分的名称。(5分)

33.细胞名称和对应的图像连起来。(3分)



草履虫



新月藻



线虫

34.简答题。(4分)

1、什么是圭表？(2分)

2、怎样制作简易圭表？(2分)

