

义务教育人教版六年级上册

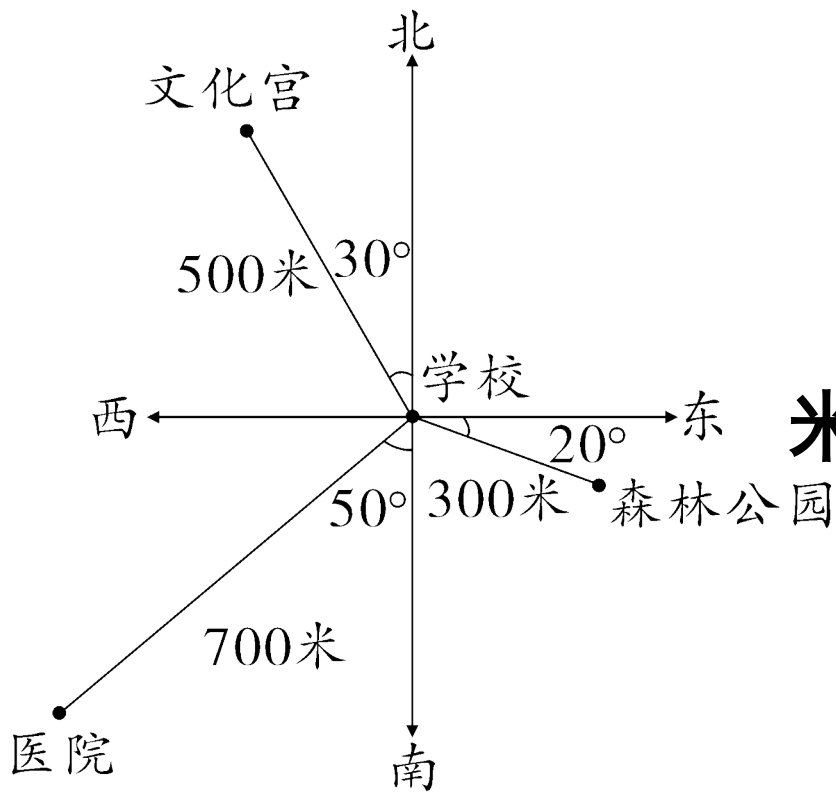


位置与方向

第 2 课时(一) 标出物体的位置

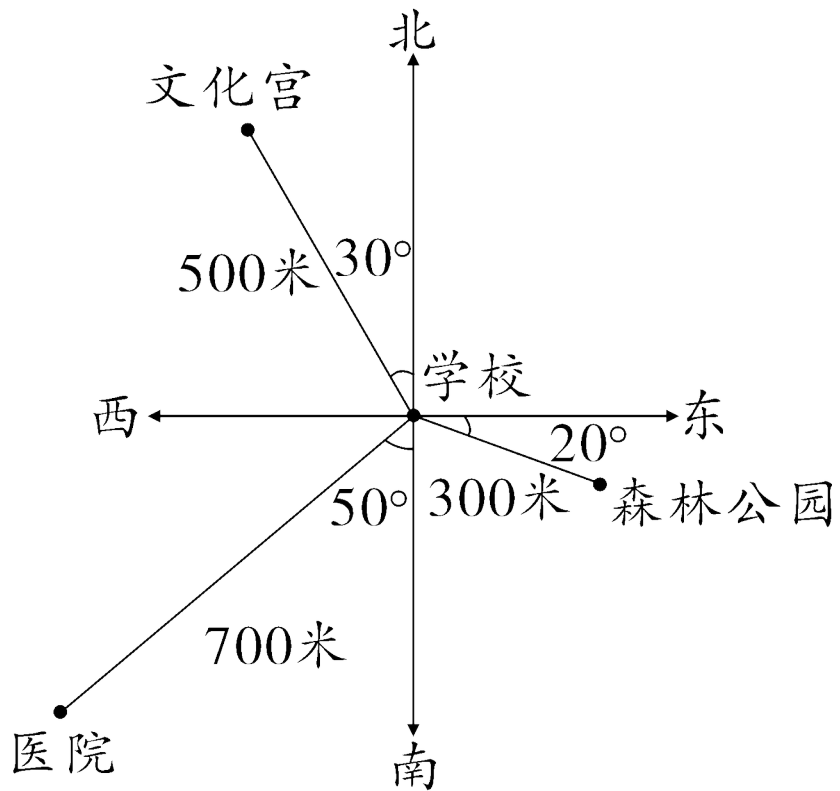


复习导入



以学校为观测点填空。

- 文化宫在北偏西 30° 方向上，距离学校 **(500)** 米。
- 南** 偏 **西** **(50)** 度方向上，距离学校 **(700)** 米。



3. 森林公园在 (东) 偏 (南) (20°) 方向上，距离学校 (300) 米。

探究新知

自学教材第 19~20 页的内容，解决以下问题。

1. 在例 1 的图中标出 B 市、C 市的位置。
2. 台风到达 A 市后，移动速度变为 40 千米 / 时，几小时后到达 B 市？

知识点：在平面图上标出物体位置

2 台风到达 A 市后，改变方向，向 B 市移动。受台风影响，C 市将有大到暴雨。B 市位于 A 市北偏西 30° 方向，距离 A 市 200 km。C 市在 A 市正北方向，距离 A 市 300 km。请你在图中标出 B 市、C 市的位置。



B市位于A市北偏西 30° 方向，距离A市200km。C市在A市正北方，距离A市300km。

梳理信息

目的地	方向	距离	作图任务
B市	A市北偏西 30°	200km	在例1的图中标出B市、C市的位置
C市	A市正北方	300km	

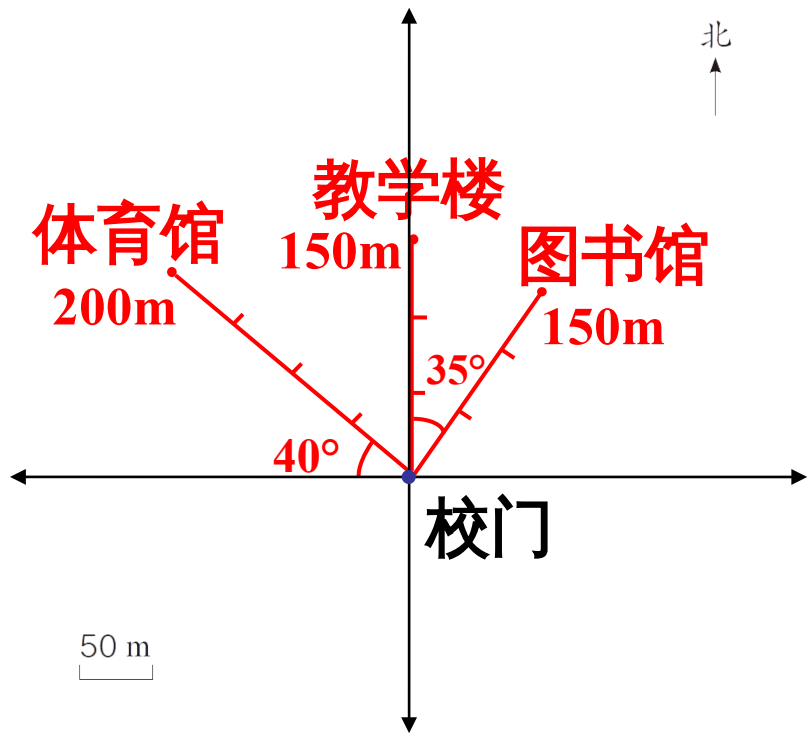
做一做

(教材 P20 做一做)

在平面图上标出校园内各建
筑物的位置。

(1) 教学楼在校门的正北方
向 150m 处。

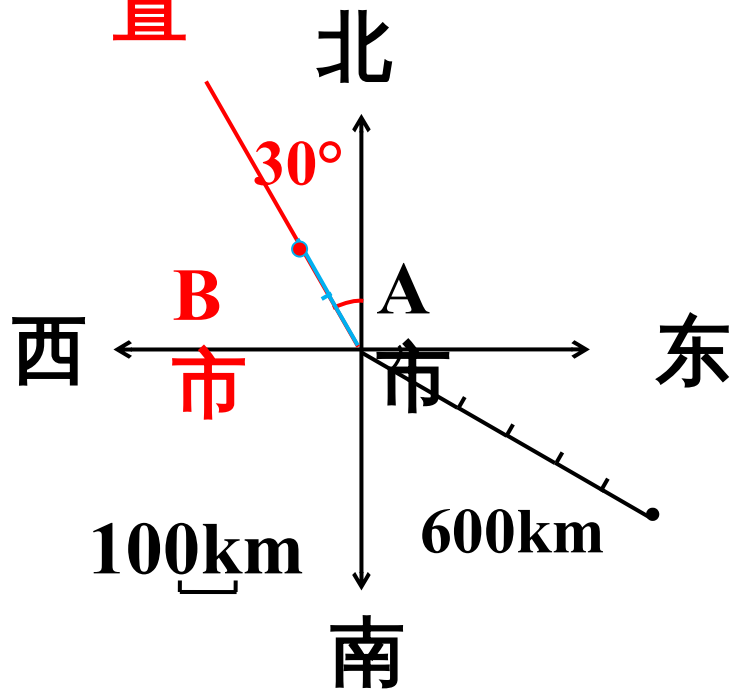
(2) 图书馆在校门的北偏东



35° 方向 150m 处

B 市位于 A 市北偏西 30° 方向，距离 A 市

200km
确定 B 市位置



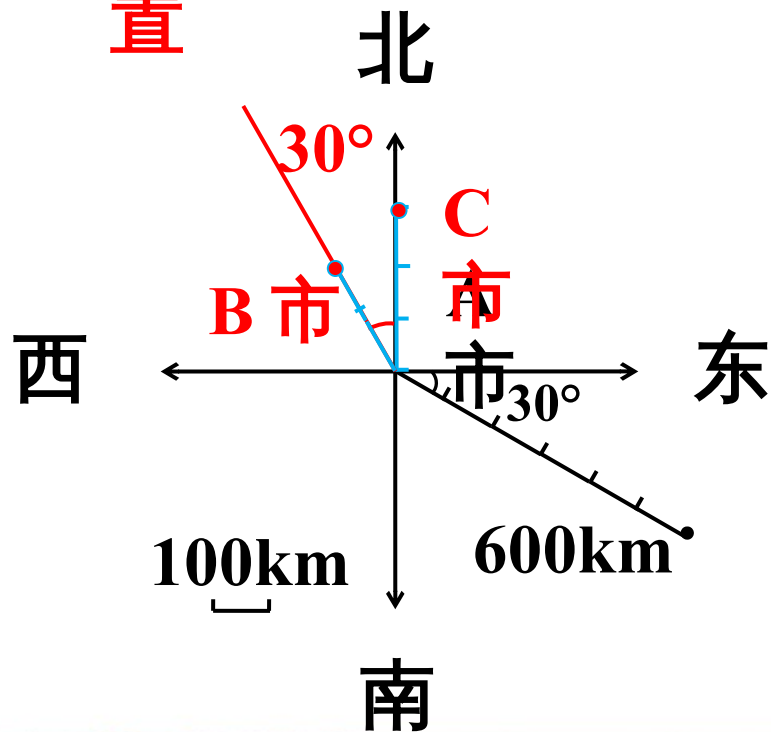
先确定方向，画出北偏西 30° 。

再用 1cm 表示 100km，确定距离。



C 市在 A 市正北方，距离 A 市

确定 C 市位置。



台风到达 A 市后，移动速度变为 40 千米 / 时，几小时后到达 B 市？

$$200 \div 40 = 5$$

(时)

答：5 小时后到达 B 市。



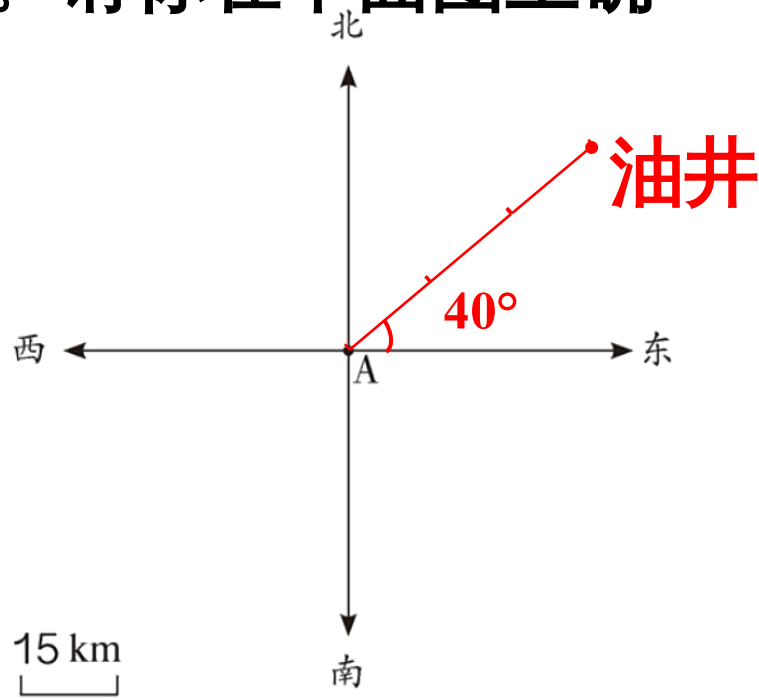
小结

在平面图上标出物体位置的方法：必须先确定方向，再以选定的单位长度为标准来确定距离，最后画出物体的具体位置，并标出名称。

巩固运用

(教材 P23 练习五

1. 石油勘探队在 A 城东偏北 40° 方向上、距离 A 城 45km 处打出一口油井。请你在平面图上确定油井的位置。

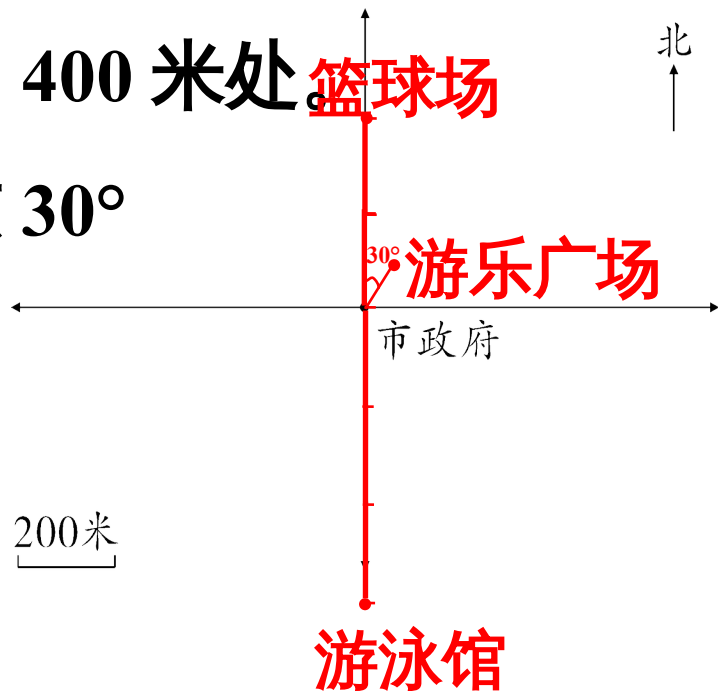


2. 以市政府为观测点，标出下列场所的位置。

(1) 篮球场在市政府正北方向 400 米处。

(2) 游乐广场在市政府北偏东 30° 方向 100 米处。

(3) 游泳馆在市政府正南方向 600 米处。



课堂小结

通过这节课的学习，你有什么收获？



感谢您使用我们的课件！

欢迎各位老师对此课件提出宝贵的建议，我们将更好的为您服务～

如果您有兴趣参与**内容研发**（课件教案编修、教辅图书编修）

请扫码添加优翼教育产品顾问李老师微信～



扫描二维码，添加我的企业微信吧～



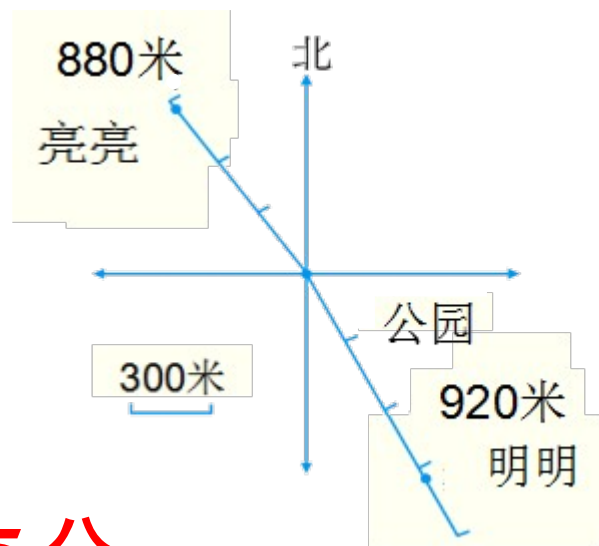
3. 亮亮家在公园北偏西 40° 方向 880 米处，明明家在公园南偏东 30° 方向 920 米处，如果他们同时从家以每分钟 80 米的速度走去公园，谁会先到？先到多长时间？

$$880 \div 80 = 11 (\text{分})$$

$$920 \div 80 = 11.5 (\text{分})$$

$$11.5 - 11 = 0.5 (\text{分})$$

答：亮亮会先到公园，先到 0.5 分



课后作业

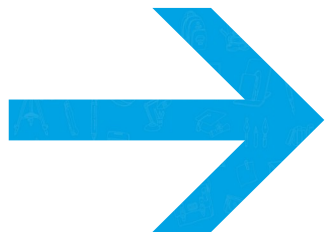
完成《新领程》或《学练优》
本课时的习题。



声 明

本文件著作权为创作公司所有，仅限于教师教学及其他非商业性和非盈利性用途。如发现盗用、转卖、网络传播等侵权行为，本公司将依法追究其相应法律责任。

部分素材选自网络，如有争议，请联系删改。



谢谢观赏

更多精彩内容，敬请关注 www.youyi100.com



教师服务号
优翼教师俱乐部