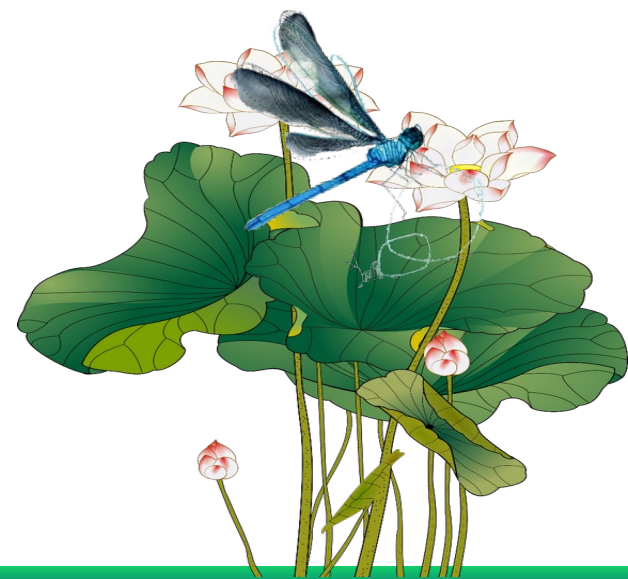
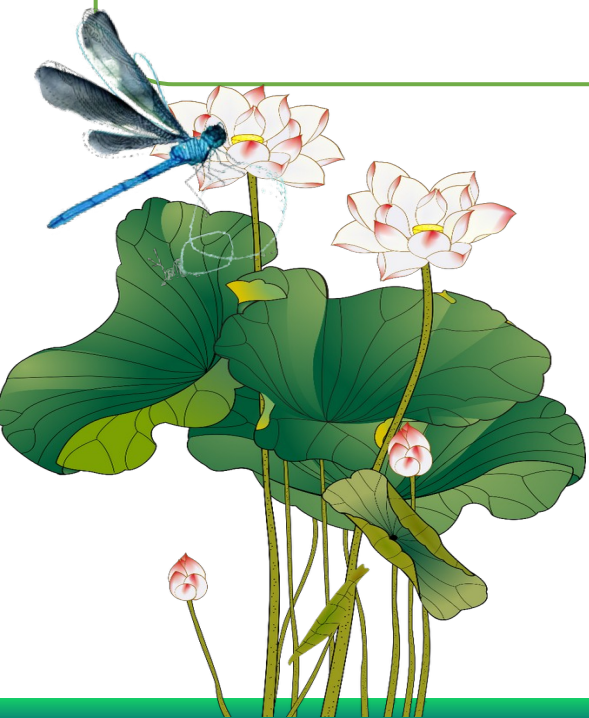




第2单元 《位置与方向（二）》



位置与方向

根据平面示意图，用方向和距离描述某个点的位置。

根据方向和距离的描述，在图上确定某个点的位置。

描述简单的线路图。

复习目标

- 1、明确可以根据方向和距离两个条件确定物体的位置。
- 2、通过解决实际问题，体会确定位置在生活中的应用，了解确定位置的方法。
- 3、能根据方向和距离确定物体的位置，并能描述简单的行走路线。

复习导入



•想一想，关于位置与方向你学到了哪些知识？

今天这节课就对这些知识进行系统复习。



确定物体位置的条件

方向

距离



一般步骤

确定方向

量出角度

选好单位长度

确定距离

画出物体的位置

标出名称

根据方向和距离确定物体位置

只有将方向和距离结合起来才能准确地确定物体的位置。

(一) 确定物体位置的方法：

- 1. 先找观测点；**
- 2. 再定方向（看方向夹角的度数）；**
- 3. 最后确定距离（看比例尺）**

(二) 描绘路线图的关键是选好观测点，建立方向标，确定方向和路程。

(三) 位置关系的相对性：

两地的位置具有相对性在叙述两地的位置关系时，观测点不同，叙述的方向正好相反，而度数和距离正好相等。

(四) 相对位置：东 -- 西；南 -- 北；南偏东 -- 北偏西

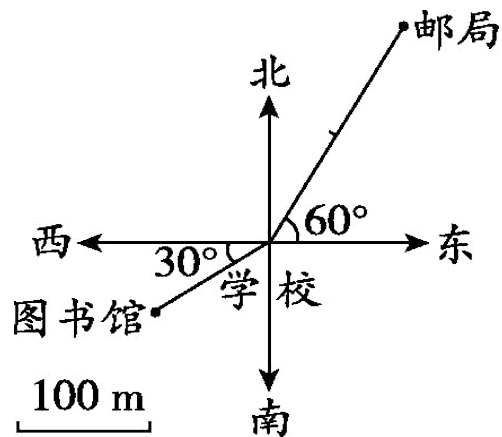
必考知识点

一、用方向和距离描述某个点的位置

先确定方向，再以选定的单位长度为基准确定实际距离。

例：看图填空。

例题演练



(1) 邮局在学校的 **东** 偏北 **60°** 的方向上，距离是 **200** m。

(2) 图书馆在学校的 **西** 偏 **南** **30°** 的方向上，距离是 **100** m。

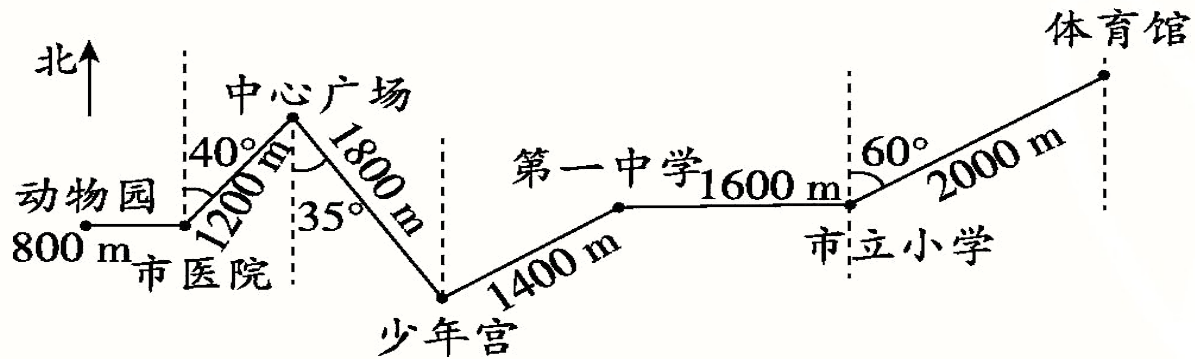
必考知识点

二、描述路线图的方法

先确定每一个参照点，然后依据每一个参照点建立方向标，并描述到下一个目标所行走的方向和距离。

例题演练

•例：如图是某城市地铁 2 号线的路线图。



(1) 地铁 2 号线由市医院向北偏东 40° 方向行驶

1200

m 到达中心广场。东 35° 1800

(2) 由中心广场向南偏 方向行驶 m 到达少



必考知识点

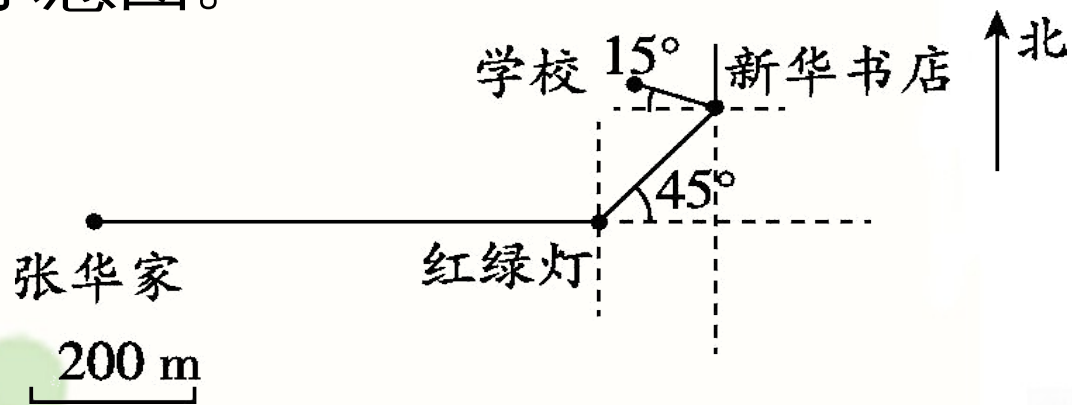
三、绘制路线图的方法

先确定方向标、单位长度及每一段的起点，然后根据描述，从起点出发，找好方向和距离，一段一段地画。



例题演练

•例：张华从家往正东方向走 600m 到红绿灯处，再往东偏北 45° 方向走 200m 到新华书店，最后往西偏北 15° 方向走 100m 到学校，画出张华从家到学校的路线示意图。





谢谢观看 ~

