



中小学全学科资料 微信扫码关注：名师辅导网
语文、数学、英语、物理、化学、地理、生物、历史、政治
科学、美术、音乐、体育与健康、道德与法治、信息技术



第二单元 生物多样性

1. 校园生物大搜索





一、聚焦

动物和植物的种类繁多，
我们知道校园里有多少种植物、
多少种动物吗？要了解校园生
物的种类，我们应该怎么做？



二、探索

科学 词汇

生物种类

生物多样性

生态环境 调查

1. 回顾我们知道的校园生物。

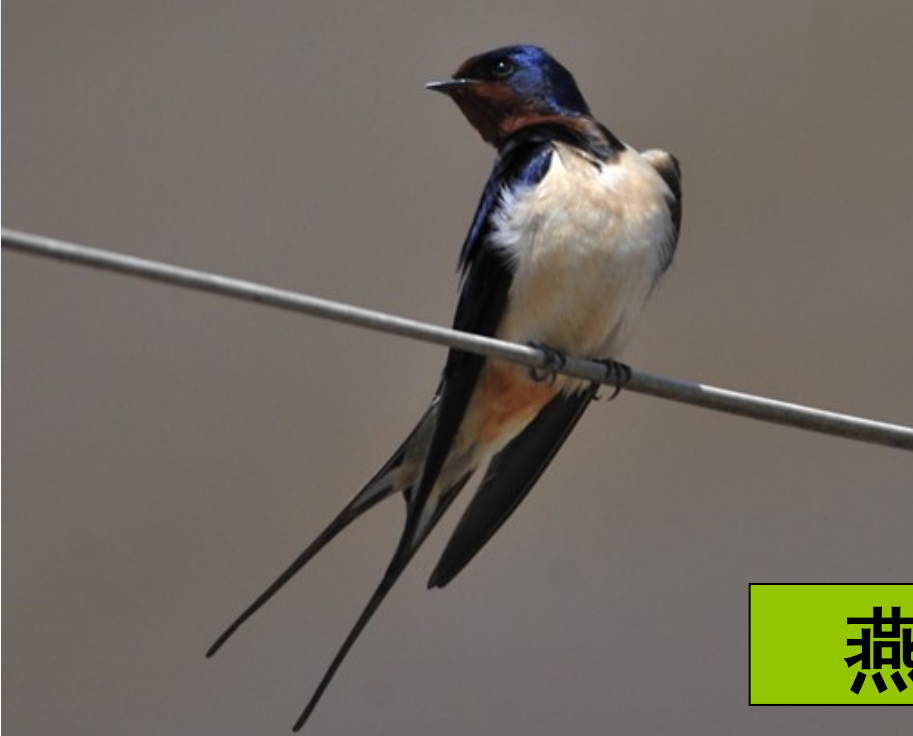


写出我们知道的校园生物的名称，将我们知道的校园生物汇总起来。



麻雀





燕子



蜻蜓





蒼蠅



蚂蚁





蚯蚓

蜈蚣





马陆

条马陆





蝗虫

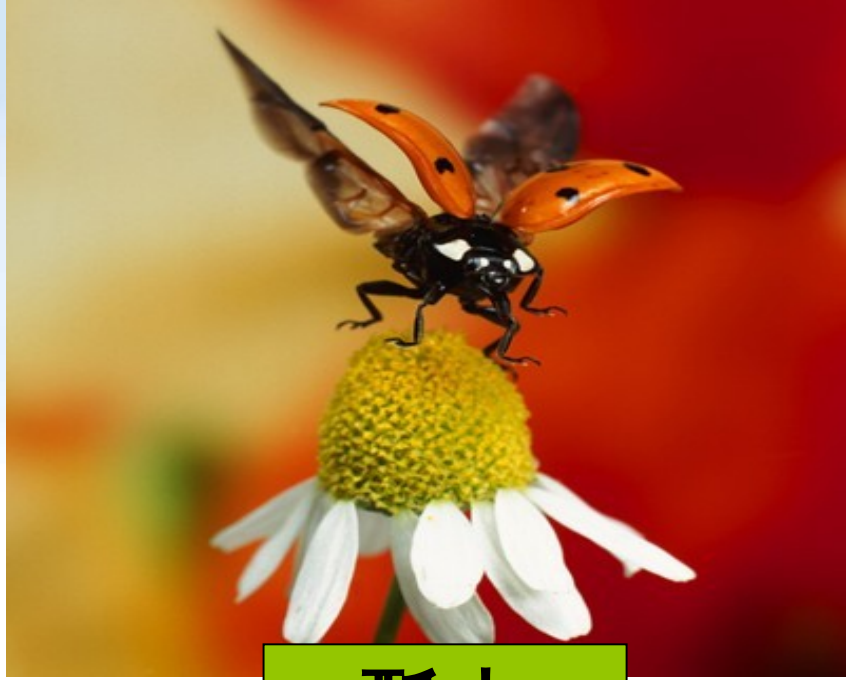


西瓜虫





蚜虫



瓢虫





蟋蟀



蜗牛





荷花玉兰



红花继木



铁树





龙爪槐

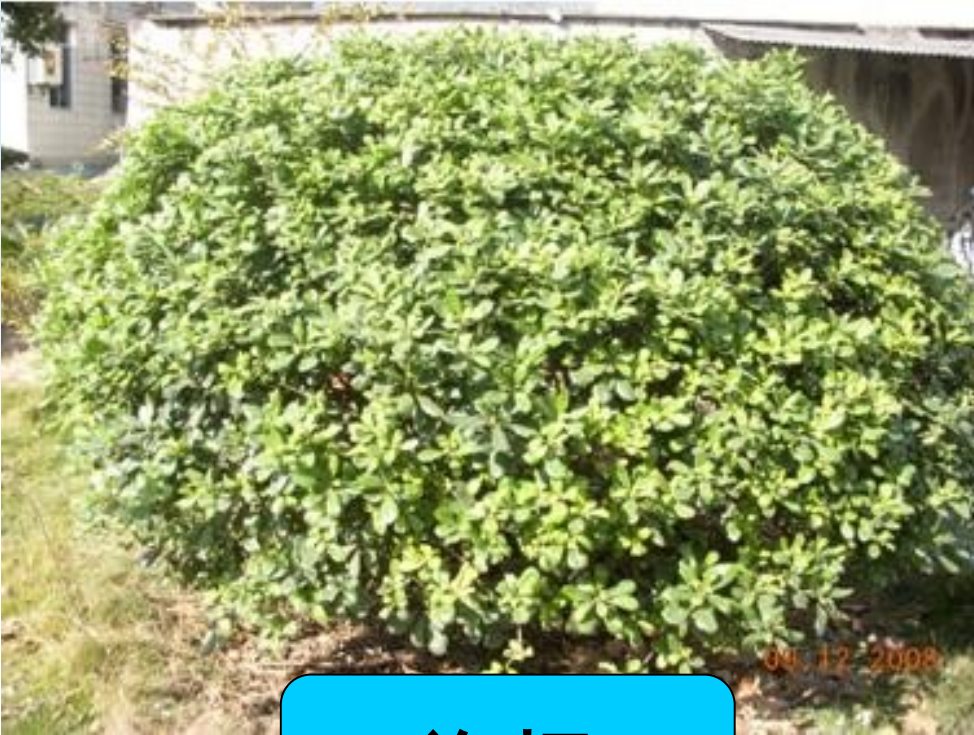


桂花



金边黄杨





海桐



棕桐





龙柏



竹柏



扁柏





雪松



夹竹桃





茶花



含笑



雀舌黄杨



苦楝



樟树



杜鹃





水腊



沿阶草

芭蕉





水花生



地锦草



牛筋草



车前草



狗尾巴草



矮牵牛



韭兰



商陆

二、探索

2. 调查校园生物，了解校园生物的多样性。

(1) 明确调查任务。

- ☆ 找一张校园平面图，根据生态环境的不同，将校园分成几个小区域。
- ☆ 分小组调查每个区域的生物种类和数量，观察生物之间的联系。
- ☆ 设计调查记录表，记录我们的发现。
- ☆ 选择感兴趣的生物重点调查。

科学家研究一个区域的生物多样性，通常要对这个区域的生物种类进行调查：一是统计一个区域内生物的种类数目，二是统计单位面积内生物的种类数目。

让我们也像科学家那样，研究校园生物的多样性吧！



二、探索

2. 调查校园生物，了解校园生物的多样性。

(2) 制订调查方案。

调查目的：校园中的生物多样性。

调查地点：花坛。

调查时间：现在开始到下次上课前。

调查用具：放大镜、照相机、生物分类的图书资料、记录本、笔等。

调查方法：

1. 观察花坛中所有的动物和植物，统计它们的数量，记下它们的名称。

2. 把不认识的动植物画下来或拍照片。

3. 从脚印、粪便、毛发等踪迹推测躲藏起来的动物和曾经来过的动物，将它们记录下来。

成果形式：在校园平面分布图上标注出观察到的动植物。

提示 如果校园中的生物较少，可以到周围公园或田间开展调查活动。

二、探索

2. 调查校园生物，了解校园生物的多样性。。

(3) 走进校园，开展校园生物大搜索活动。



三、研讨

调查校园中的动植物时要注意些什么？

不破坏生物环境

注意自身安全

小组成员要团结互助

及时把自己的发现进行记录





课堂回顾

调查校园生物,了解校园生物的多样性

明确调查任务

- (1) 根据 **生态环境** 的不同,将校园分成几个小区域。
- (2) 分小组调查每个区域的生物种类和数量,观察生物之间的联系。
- (3) 设计调查记录表。

制订调查方案

制订调查方案时,要从调查目的、**调查地点**、**调查时间**、**调查用具**、**调查方法**、成果形式等方面来考虑。

进行调查



调查过程中,不要伤害生物,注意自己的安全。


(1) 科学家研究一个区域的生物多样性,通常要对这个区域的生物种类进行调查:一是统计 **一个区域内生物的种类数目**,二是统计 **单位面积内生物的种类数目**。

(2) 工具可以降低我们的工作难度。为了方便调查地下的小动物,我们需要带的工具是 **小铲子**;为了清楚地观察一些比较小的动物,我们需要带的工具是 **放大镜**。

随堂训练

一、判断题

1. 保护生物多样性就是在保护我们的地球。 ()
2. 生态环境由生态系统和环境系统中的各个“元素”共同组成。 ()
3. 病毒对生物只有害处,没有益处。 ()
4. 在校园生物调查活动中,可以从脚印、粪便、毛发等踪迹推测藏起来的动物。 ()

- 
5. 在校园生物调查活动中,可随意采摘植物和任意捕捉小动物。 ()
6. 如果校园中的生物较少,可以到周围公园或田间开展调查活动。 ()
7. 现在环境好了,自然界里的小鸟太多了,我们捕捉几只没关系。 ()



二、选择题

1. 关于生物对人类的影响,下列说法错误的是()。
 - A. 狼群会袭击羊群,影响人类畜牧业发展,应该大量捕杀狼
 - B. 有些细菌能够使人类生病,有些细菌也可以被人食用
 - C. 森林对环境的影响非常大,在开发森林资源时一定要合理
2. 研究一个区域的生物多样性,通常需要()。
 - A. 统计这个区域内生物的种类数目
 - B. 统计这个区域单位面积内生物的种类数目
 - C. 以上都需要

3. 关于调查校园中的生物多样性的活动,下列说法错误的是()。

A. 在调查活动开始前应该明确调查的目的

B. 在调查中,遇见不认识的小动物应该带回教室
仔细研究

C. 在调查中要及时记录观察到的生物的特点

4. 在调查校园中的生物多样性的活动中,不需要用到的工具是()。



A. 放大镜

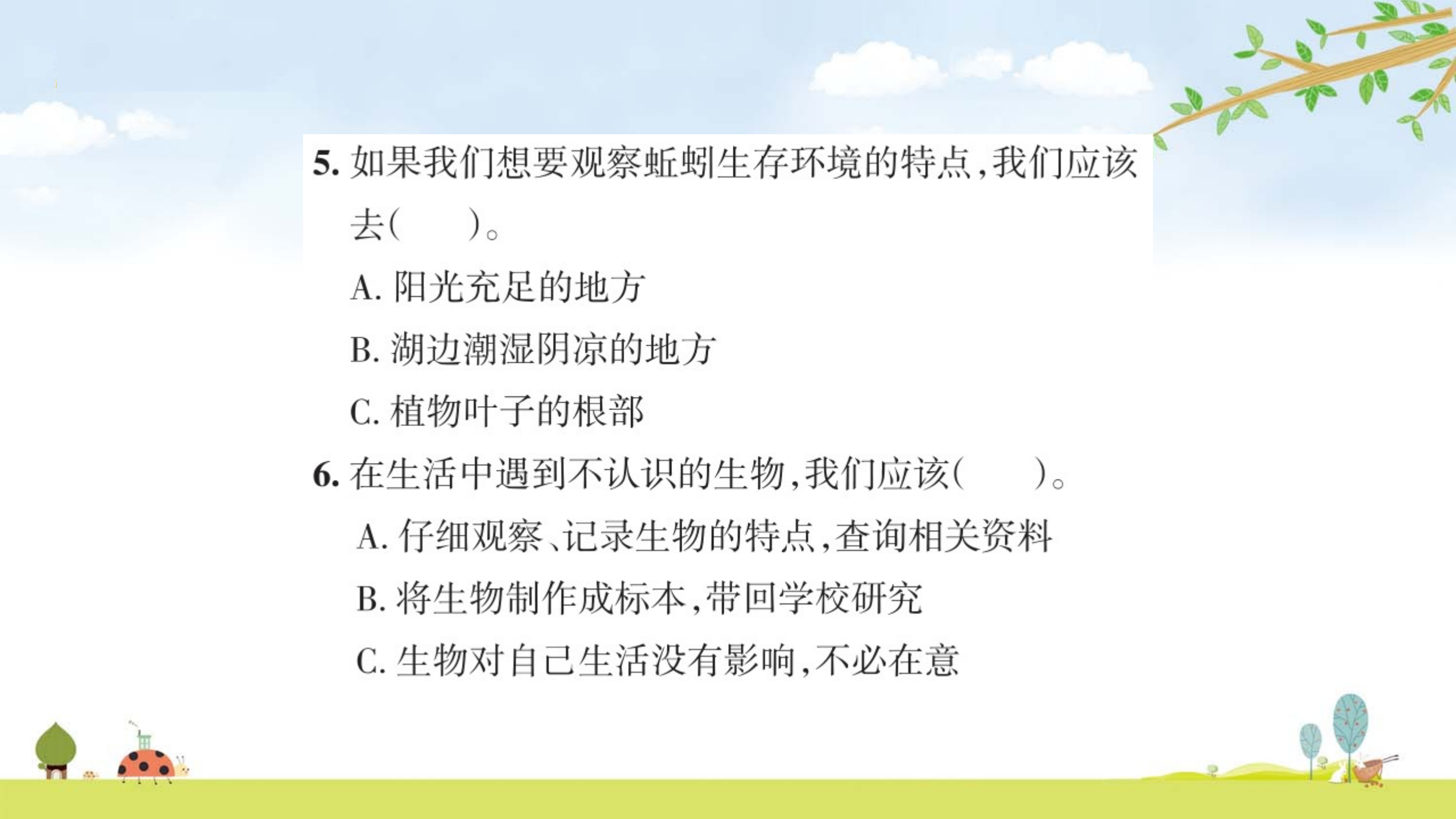


B. 照相机



C. 剪刀





5. 如果我们想要观察蚯蚓生存环境的特点,我们应该去()。

- A. 阳光充足的地方
- B. 湖边潮湿阴凉的地方
- C. 植物叶子的根部

6. 在生活中遇到不认识的生物,我们应该()。

- A. 仔细观察、记录生物的特点,查询相关资料
- B. 将生物制作成标本,带回学校研究
- C. 生物对自己生活没有影响,不必在意



三、简答题

调查校园中的动植物时要注意些什么？



微信扫码关注

小学科学网

专业/权威/全面/名师资料

