

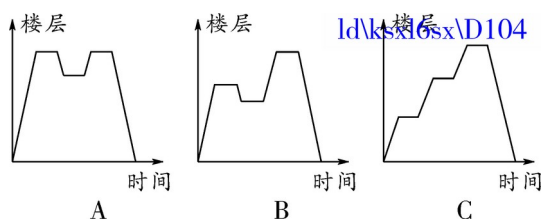
看图找关系

第1课时 足球场内的声音

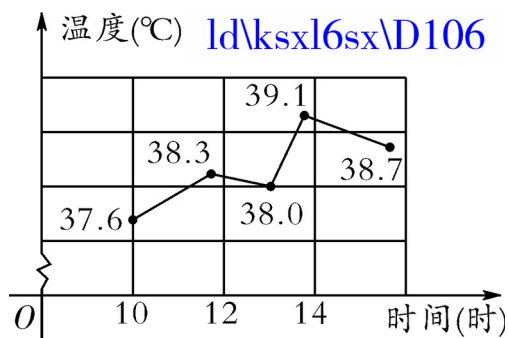
不夯实基础，难建成高楼。

1. 选一选。

(1)学校教学楼共有四层，五(1)班的同学第一节课到三楼上数学课，第二节课到二楼上美术课，第三节课又到四楼上音乐课，中午到一楼食堂吃饭。下面图()能比较准确地描述了这一事件。



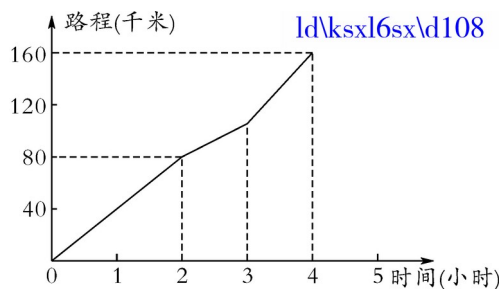
(2)下图是护士统计一位病人的体温变化图，这位病人中午 12 时的体温约为()。



- A. 39.0°C B. 38.5°C
C. 38.2°C D. 37.8°C

2. 填一填。

观察摩托车行驶时间与路程的图象，回答下列问题。

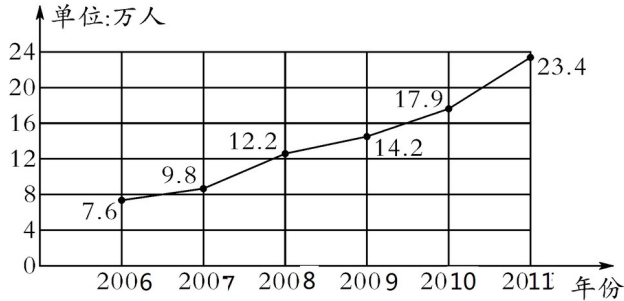


- (1)出发 2 小时后，摩托车行驶的路程为()千米。摩托车的平均速度为()千米/小时。
(2)从()小时后，摩托车的速度减慢，在行驶的过程中，速度最快的是()时间。
(3)从出发到目的地共行驶了()小时，此过程中摩托车的平均速度为()千米/小时。

重点难点，一网打尽。

3. 根据下面图形回答下列问题。

某市升入普通高校学生人数情况统计图

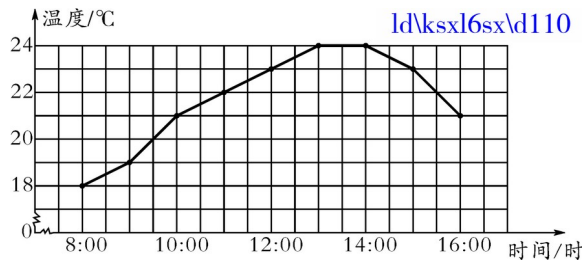


(1) 该市升入高校学生人数从 2006 年到 2011 年是怎样变化的？

(2) 哪一段的增长幅度最大？增加了多少万人？

举一反三，应用创新，方能一显身手！

4. 小华把室内气温的变化画成下面的统计图。



(1) 小华每隔()小时测量一次气温。

(2) 从 8 : 00 到 9 : 00 与从 9 : 00 到 10 : 00，哪一时间段气温上升得快些？

(3) 这一天最高气温出现在哪一时间段？

(4) 气温从()开始下降，你能估计 18 : 00 时的气温吗？请说出你的想法。

看图找关系

第1课时

1. (1)B (2)C

2. (1)80 40 (2)2 3~4小时这一段

(3)4 40

3. (1)逐年递增

(2)2010~2011年这一段,增加5.5万人

4. (1)1 (2)9:00~10:00这一段

(3)13:00~14:00这一时间段

(4)14:00时 15℃左右 略