



第五单元 100 以内的笔算加、减法



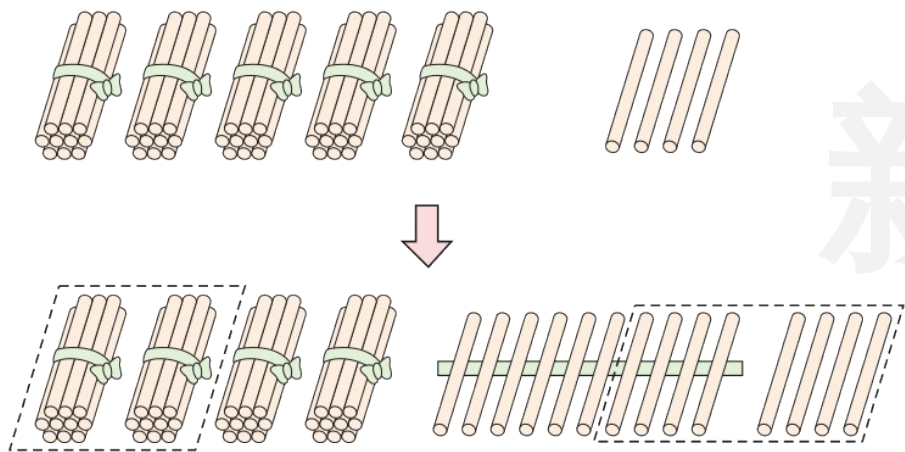
第 1 课时 两位数减两位数的竖式计算(退位减)(1)

一年级数学下册 (RJ 卓越版)



新领程同步作业课件

1 tián yi tián
填一填。



$$54 - 28 = \square$$

$$\begin{array}{r} 54 \\ - 28 \\ \hline \end{array}$$

--	--

当个位不够减时，从十位退1当（ ），并和个位上的数合起来再减。



liè shù shì jì suàn
2 列竖式计算。

$72 - 18 =$

$43 - 7 =$

$65 - 23 =$

$64 - 59 =$

新领

3 xià miàn suàn shì de lǐ yīng gāi tián jǐ ?
下面算式的 里应该填几？

$$71 - 18 = \square 3$$

$$85 - 8 = \square 7$$

$$83 - 15 = \square 8$$

4 mǒu gōng zuò shì xū yào rén wù huà hé shān shuǐ huà gè 26 fú , huà le yì xiē
某工作室需要人物画和山水画各 26 幅，画了一些
hòu hái yǒu 16 fú méi huà 。
后，还有 16 幅没画。

(1) 一共需要多少幅画？

$$\square \bigcirc \square = \square ()$$

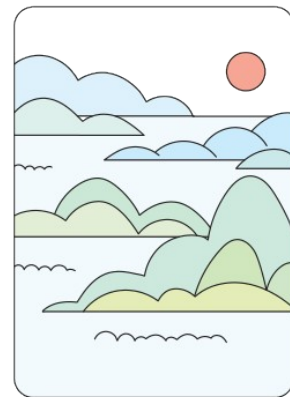
(2) 已经画了多少幅画？

$$\square \bigcirc \square = \square ()$$

人物画



山水画



新领程

5 在 里填上合适的数。

$$\begin{array}{r}
 23 \\
 + 3 \square \\
 \hline
 \square 2
 \end{array}$$

$$\begin{array}{r}
 5 \square \\
 - \square 7 \\
 \hline
 26
 \end{array}$$

$$\begin{array}{r}
 \square \square \\
 - \square 9 \\
 \hline
 37
 \end{array}$$



关注“优翼丛书”小程序

更多优质好课等你来



更多教学资源，敬请关注 www.youyi100.com