



第四单元 100 以内的口算加、减法



第 1 课时 两位数减一位数、两位数(不退位)

一年级数学下册 (RJ 卓越版)



新领程同步作业课件

1 tián yi tián
填一填。

$$74 - 3 = \square$$

先算: _____

再算: _____

新领程

$$58 - 30 = \square$$

先算: _____

再算: _____

2 bǐ yì bǐ , suàn yì suàn 。
比一比，算一算。

$99 - 7 =$

$85 - 2 =$

$64 - 3 =$

$47 - 4 =$

$99 - 70 =$

$85 - 20 =$

$64 - 30 =$

$47 - 40 =$

3 xiǎo gǒu huí jiā 。 (suàn yì suàn)
小狗回家。（算一算）



$99 - 70 = \square$

$66 - 45 = \square$

$74 + 7 = \square$

$64 - 3 = \square$

$57 + 20 = \square$

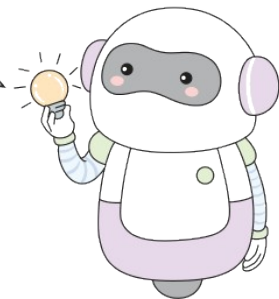
$85 - 4 = \square$



4 zhì néng pèi sòng jī qì rén yǐ jìn rù rén men de shēng huó 。 mǒu jiǔ diàn zǎo
 智能配送机器人已进入人们的生活。某酒店早
 shàng yī gòng yù dìng le 54 fèn zǎo cān yǐ jīng pèi sòng le duō shǎo fèn zǎo cān
 上一共预订了54份早餐，已经配送了多少份早餐？

新领程

还有12份早餐
 没配送，其中
 4份是捞米粉。



5 xiǎo xīn zài jì suàn yī dào liǎng wèi shù jiǎn liǎng wèi shù shí cuò bǎ jiǎn shù kàn
 小新在计算一道两位数减两位数时，错把减数32看
 chéng le 23 , suǒ dé de chā shì 55 , zhèng què de chā yīng gāi shì () 。
 成了23，所得的差是55，正确的差应该是（ ）。



关注“优翼丛书”小程序

更多优质好课等你来



更多教学资源，敬请关注 www.youyi100.com