



15. 用现代汉语翻译文中画线句。
(1) 求其生而不得，则死者与

(2) 修闻而服之终身。

16. 结合选文内容，谈谈本文给

(三) 阅读下面的文字，完成 17

《朗

①文化类节目在近期制造了人双重身份推出的文化类节目《分享曾经打动过，甚至改变过自演员濮存昕、企业家柳传志、世鲜花谷里走来的普通夫妇等。

②一段文，一首诗歌，一封设置的煽情，只是由朗读者简单读一遍。《朗读者》首播的收视率之后，又一个具有社会影响力的

③《朗读者》给观众带来的些感人的文字，传递给荧屏内外的人文殿堂。朗读是很多人在学保持这种习惯，忙里偷闲，朗读

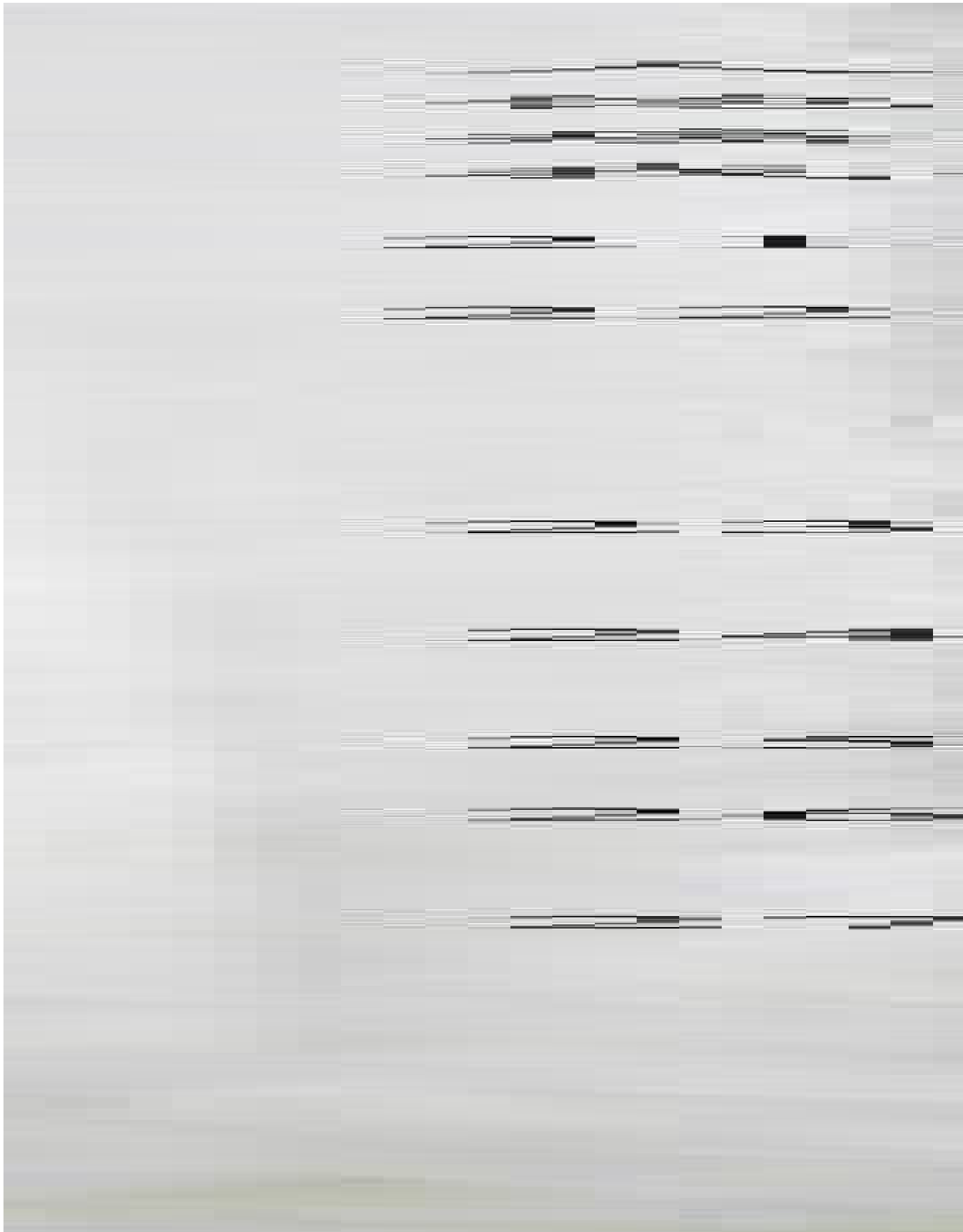
④总体而言，朗读是一个小者》乃是一股清流，显得平淡恬对朗读的记忆，带领大家沉浸在的娱乐节目，观众逐渐产生观赏《朗读者》等文化节目，创造了空间

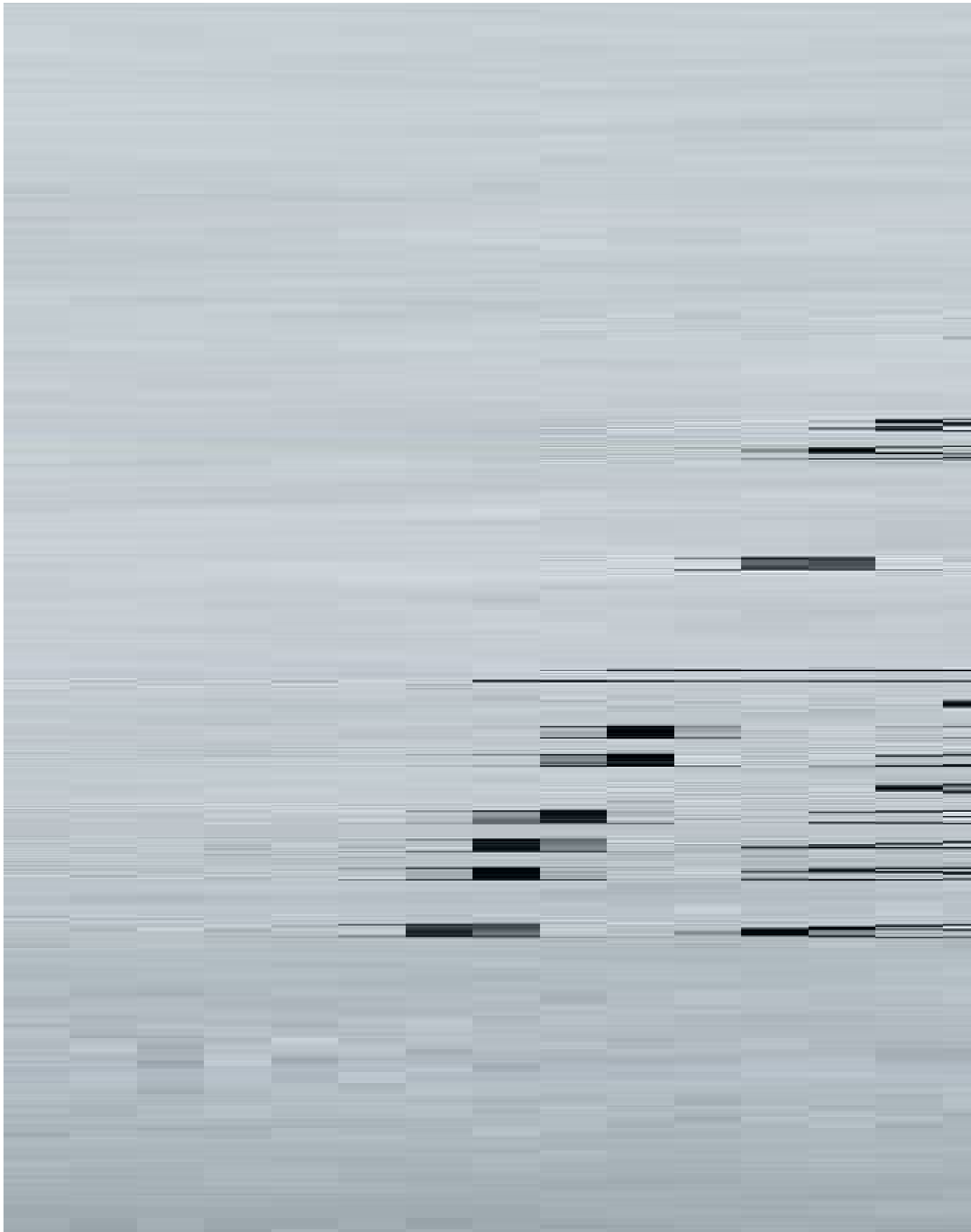
⑤经过多年的社会经济发展

语









(三) (9分)

17. (2分) 《朗读者》的成功是人文精神的回归。

18. (2分) 对比论证。将《朗读者》与其他电视台读书节目相比较, 强调“《朗读者》接地气”, “触动观众同理心”是其成功的主要原因。(意近即可)

19. (2分) 部分人希望在忙碌繁琐的生活里, 得到更多的人文关怀, 回归人文精神。(意近即可)

20. (3分) C

(四) (15分)

21. (2分) ①文章的线索。②提示文章主要内容。③作者情感寄托的载体。

(①必答, 1分。②③任答, 1分)

22. (3分) (2) 为吃一碗拉面而不辞辛劳。

(3) 在家乡吃拉面时想起去世的好友。

(4) 在日本陪儿时好友吃拉面的经历。(每空1分, 意近即可)

23. (2分) 听到朋友去世的消息, “我”身处异乡, 强忍悲痛, “没哭”体现“我”的坚强; 回到家乡, “我”坐在朋友工作过的楼下面店里, 面对拉面, 睹物思人(触景生情), “痛哭”体现“我”对朋友深深的怀念。(一个要点1分, 意近即可)

24. (2分) “我”与分别十年的好友相见, 与她一同吃拉面, 无比开心, 因此觉得眼前的拉面是“全世界最好吃的”。(意近即可)

25. (3分) “我”是一个重友情(关爱朋友)、爱家乡(爱生活)、执著(认真)、坚强而又有点多愁善感(怀旧)的人。(任答两点, 3分, 意近即可)

26. (3分) 借《拉面之神》中“胖爷爷”的话, 表达“我”对朋友的怀念, 对逝去的岁月的追忆, 对家乡(亲人)的思念, 淡淡的愁思。(任答两点, 3分, 意近即可)

三、写作(50分)

27. 写作(50分)

作文评分标准

一类卷 45—50分

符合题意, 符合文体要求, 新颖有创意, 思想健康, 中心明确, 内容充实, 感情真挚, 能表达出自己独特的感受和真切的体验, 结构合理, 语言准确、有文采, 不说空话、套话, 书写规范, 标点正确, 600字以上。

二类卷 38—44分

符合题意, 符合文体要求, 思想健康, 中心明确, 内容充实, 感情真挚, 能表达出自己的感受和体验, 结构完整, 语言准确, 不说空话、套话, 书写规范, 标点正确, 600字以上。

三类卷 30—37分

基本符合题意, 基本符合文体要求, 思想健康, 中心比较明确, 内容比较充实, 能表达出自己的感受, 结构比较完整, 语言比较准确, 基本不说空话、套话, 书写比较规范, 标点错误较少, 500字左右。

四类卷 20—29分

基本符合题意, 基本符合文体要求, 中心模糊, 内容不充实, 空话、套话较多, 书写不够规范, 标点错误多, 字数相差较大。

五类卷 19分以下

不符合题意, 不符合文体要求, 无中心, 内容混乱, 书写潦草, 字迹难以辨认, 标点错误多, 字数相差大。

说明: 1、错别字每3字扣1分(重现者不计), 扣完3分为止;

2、作文中若出现所在学校的名称或师生姓名, 从总得分中扣4分。