



- 26、E—G—bB 这个和弦可以是 ( )
- A. C 和声大调 III 级和弦      B. d 自然小调 II 级和弦  
 B. f 和声小调 VII 级和弦      D. F 和声大调 VII 级和弦  
 E. D 和声大调 II 级和弦

- 27、下列调式中为四个升号调的是 ( )
- A. E 大调的平行小调      B. e 小调的同主音大调  
 C. #F 为商音的徵调式      D. C 为下中音的和声大调  
 E. A 为宫音的徵调式

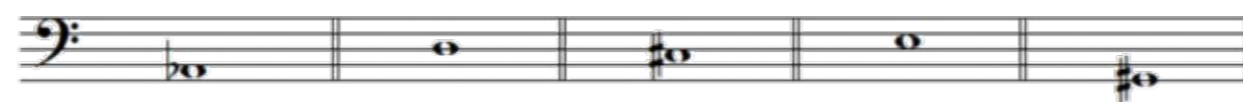
三、写作题

28、以下列音为冠音构成指定音程 (5 分)



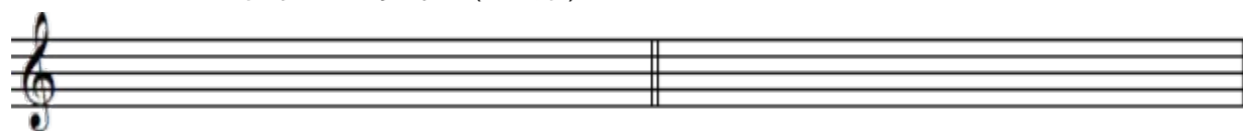
减四度      纯五度      大九度      小三度      小六度

29、以下列音为低音构成指定和弦 (5 分)

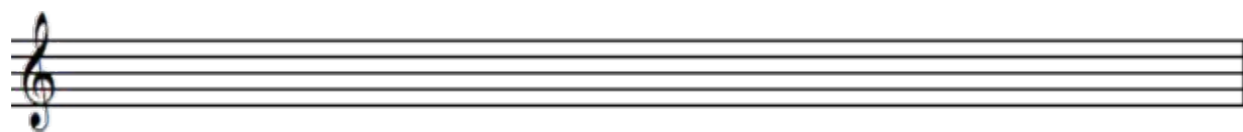


大六和弦      减三和弦      大小三四和弦      小二和弦      减五六和弦

30、用调号写出下列音阶 (15 分)



A 大调关系和声小调      bD 和声大调



c 旋律小调

四、旋律分析题：(共 11 分)

31. 调式分析：(3 分)



- A. F 宫清乐调式      B. bB 宫雅乐调式      C. F 自然大调      D. bB 自然大调

32. 调式分析：(4 分)



- A. G 自然大调      B. D 自然大调      C. D 宫调式 (加清角)      D. D 徵调式 (加变宫)

33. 调式分析：(4 分)



- A. bB 徵雅乐调式      B. bB 宫清乐调式      C. g 自然小调      D. bB 自然大调

订线

装订线内不要答题