

高中音乐测试卷

学校： 姓名： 得分：

一、单项选择题(每小题 2 分，共 50 分)

1.党的二十大报告指出，国家安全是民族复兴的根基，
() 是国家强盛的前提。

A.社会稳定 B.国家安全 C.民族振兴 D. 人
民富强

2.新疆各民族文化扎根于()的沃土。

A.传统文化 B.民族文化 C.世界文化 D. 中
华文化

3.实践证明，新时代党的治疆方略完全正确，必须长期坚持。全党要把贯彻新时代党的治疆方略作为一项政治任务在()上下功夫，确保新疆工作始终保持正确政治方向。

A.人才培养 B.完整准确贯彻 C.教育领导班子 D.组
织高素质队伍

4.普通高中音乐必修课程是面向全体学生培育音乐学科核心素养的主题课程，其中不包括()。

A.演奏 B.合唱 C.音乐创编 D.音乐与戏剧

5.下列不属于音乐教学评价原则的是()

A.娱乐性原则 B.科学性原则 C.可操作性原则 D.整体
性原则

6.在下列力度记号中，哪一个表示力度最弱？

()

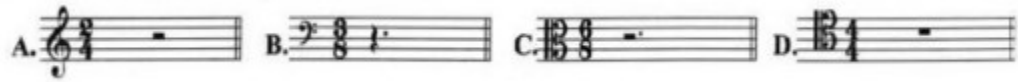
A. mp B. mf C. p D. f

7. 在下列速度术语中，哪一个表示速度最快？ ()

A. Moderato B. Largo C. Adagio D. Lento


8. 下列拍子中，整小节休止规范的是：

()



9. 下列拍子中，属于复拍子的是： ()

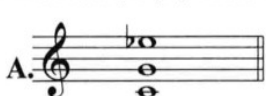
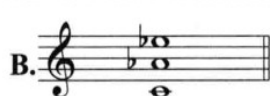


A. $\frac{2}{2}$ B. $\frac{1}{4}$ C. 4/8 D. $\frac{3}{8}$

10. 增八度音程转位后应为: ()
 A. 减八度 B. 增一度 C. 减一度 D. 增八度
11. 下列音程中, 属于不协和音程的是: ()
 A. $\sharp\text{mi} - \sharp\text{sol}$ B. $\sharp\text{re} - \text{sol}$ C. $\text{fa} - \flat\text{si}$ D. $\text{do} - \flat\text{la}$
12.  去掉该和弦的根音可成为: ()
 A. 小三和弦 B. 小四六和弦 C. 增三和弦 D. 增四六和弦
13. 将减七和弦的根音降低半音后, 其性质应成为: ()
 A. 小七和弦 B. 大七和弦 C. 大小七和弦 D. 半减七和弦
14. $\sharp\text{C}$ 和声大调中的第六级音的变音记号是: ()
 A. \flat B. \sharp C. \flat D. \times
15. f 和声小调式中增二度音程的音名分别是: ()
 A. $\flat\text{d} - \text{e}$ B. $\flat\text{a} - \text{b}$ C. $\text{f} - \sharp\text{g}$ D. $\flat\text{g} - \text{a}$
16. B羽燕乐七声调式的偏音是: ()
 A. C B. $\sharp\text{C}$ C. $\flat\text{G}$ D. $\sharp\text{G}$
17. E调上移纯五度其调名是: ()
 A. $\flat\text{B}$ 调 B. A调 C. B调 D. $\flat\text{A}$ 调
18. 下列哪个调属于 $\flat\text{A}$ 宫系统? ()
 A. $\flat\text{E}$ 商 B. E角 C. $\flat\text{F}$ 羽 D. $\flat\text{E}$ 徵
19. 下列哪个是 $\flat\text{E}$ 徵调的近关系调? ()
 A. $\flat\text{D}$ 商 B. G角 C. $\flat\text{A}$ 羽 D. $\flat\text{E}$ 羽
20. 同主音E自然大调与旋律小调(上行)不同的音级音名是: ()
 A. $\sharp\text{F}$ 与F B. G与 $\sharp\text{G}$ C. $\sharp\text{D}$ 与D D. C与 $\sharp\text{C}$

21. 下列各调式中，F为主音的调式是： ()

- A. 以B为清角的雅乐宫调式 B. 以G为变宫的清乐羽调式
C. d小调的同主音大调 D. 以#C为V级音的和声大调

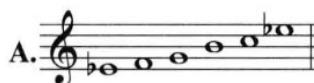
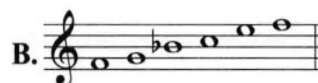
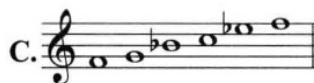
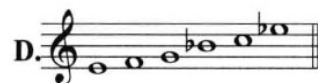
22. 下列和弦中，属于f和声小调正三和弦的是： ()

A.  B.  C.  D. 

23. 以bB为根音的增三和弦可能存在于下列哪个调式中？ ()

- A. D和声大调 B. bB自然大调 C. g自然小调 D. D自然大调

24. 下列音阶中哪个是F商五声调式音阶？ ()

A.  B. 
C.  D. 

25. 和弦  可存在于下列哪两个大调中？ ()

- A. E大调、D大调 B. G大调、D大调 C. G大调、E大调 D. B大调、E大调

二、填空题（每小题1分，共5分）

1. 每小节的单位拍数为两拍或三拍的拍子，叫做____拍子。

2. 小三度与变化音程____度为等音程。

3. bA燕乐商调的等音调是_____。

4. 只有____和弦与____和弦是协和和弦。

5. B和声大调的上主音和下中音分别是____和_____。

3. 构成下列指定的音程、和弦，并根据指定的调式进行解决。

①指定音为根音

②指定音为三音



减四度

解决到____和声大调

半减二和弦

解决到____自然小调

六、分析下列旋律，写出主音及调式名称（每小题4分，共12分）



主音的音名：____ 调式名称：_____

2.



主音的音名：____ 调式名称：_____

3.



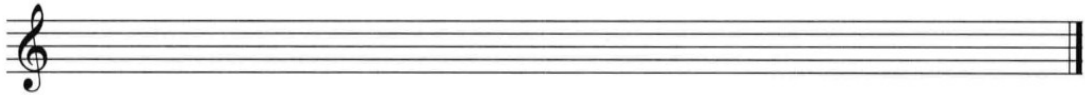
主音的音名：____ 调式名称：_____

七、译谱（每小题2.5分，共5分）

1. 将下列简谱译成五线谱。

1= A $\frac{6}{8}$

1 5 1 2 3 | 5 i. 7 6 5 #4 | 5. 4 3 2# 1 2 #2 3 4 | 5 7 2 1. ||



2. 将下列五线谱译成简谱。



音乐学科考试试卷答案

一、项选择题

1. A 2. D 3. B 4. B 5. A
6. C 7. A 8. D 9. D 10. A
11. B 12. D 13. C 14. A 15. A
16. A 17. C 18. D 19. B 20. B
21. B 22. C 23. A 24. C 25. A

二、填空题

1. 单 2. 增二 3. G 燕乐商调
4. 大三, 小三 5. C, G

三、音值组合

(1)

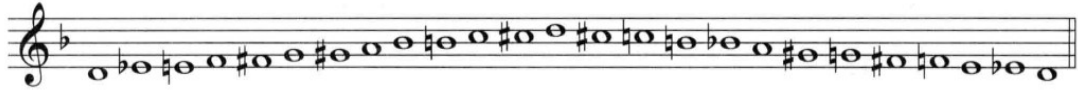
(2)

四、构成指定的调式音阶

(1)

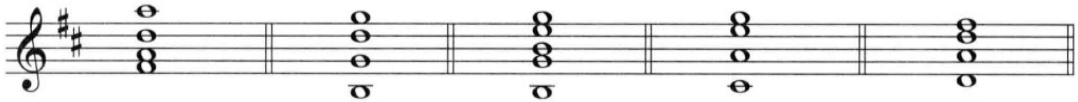
(2)

(3)



五、调式中的音程、和弦

(1)



I₆、大六和弦 IV₆、大六和弦 II₄、小四六和弦 V₅、大小五六和弦 I、大三和弦

(2)



(3)



减四度 解决到 bD 和声大调 半减二和弦 解决到 a 自然小调

六、分析下列旋律，写出主音及调式名称

主音的音名：C 调式名称：C宫雅乐七声调式

主音的音名：g 调式名称：g旋律小调

主音的音名： \#F 调式名称： \#F 和声大调

七、译谱

(1) 将下列简谱译成五线谱。



(2) 将下列五线谱译成简谱。

1 = E $\frac{2}{4}$

