

教师专业水平测试试卷

初中 地理

卷面分值：100分 考试时间：90分钟

第一部分 课程标准 (12分)

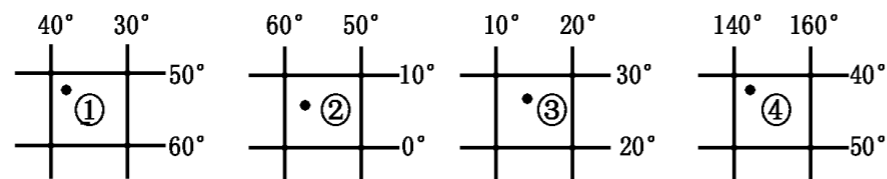
一、初中地理课程标准测试题 (共12空, 每空1分, 共计12分)

1. 地理课程要培养的核心素养, 主要包括 _____、_____、_____、_____。
2. 初中地理课程内容分为四大部分: _____、_____、_____、_____。
3. 初中地理课程理念: 地理课程以 _____ 为宗旨、引导学生学习对 _____、对有用的地理, 为培养具有 _____ 理念的时代新人打下基础。

第二部分 专业知识 (88分)

一、选择题(下列25道小题, 每小题只有一个正确答案, 请将正确答案的字母代号填入下表相应的空格内, 每小题2分, 共50分)

读下面四幅经纬网图, 回答1-2题:

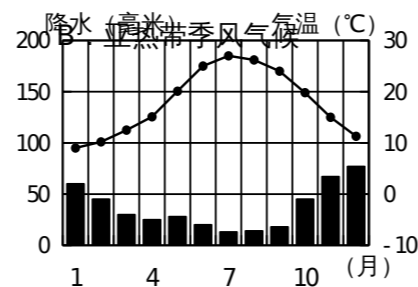


1. 图中各地点既位于北半球, 又位于东半球的是
A. ①② B. ③④ C. ③ D. ④
2. 图中各地点有太阳直射的是
A. ② B. ③ C. ①② D. ③④

3. 受地势影响, 亚洲大多数河流
A. 呈环状围绕着青藏高原 B. 呈放射状流向周边的海洋
C. 呈放射状从四周流向中心 D. 由东向西流入太平洋

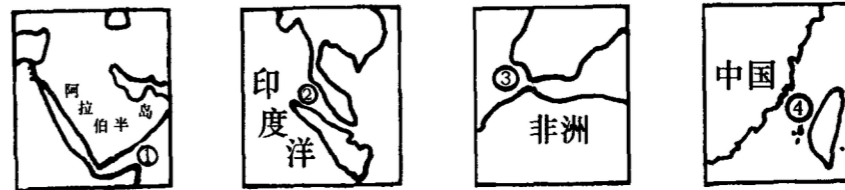
2004年夏季奥运会在希腊首都雅典举行, 读雅典各月气温和降水的变化图, 回答4-6题:

4. 雅典属于
A. 温带海洋性气候 C. 地中海气候 D. 温带大陆性气候
5. 雅典奥运在8月举行, 从气候角度分析, 该季节进行奥运会的有利条件是
A. 气候炎热 B. 气候寒冷
C. 阴雨太多 D. 晴天多
6. 比赛期间, 骄阳似火, 某化妆品公司为黄种人配制的防晒霜, 在下列奥运代表团中最受欢迎的是



- A. 日本 B. 尼日利亚 C. 法国 D. 澳大利亚

7. 一艘货轮从我国的上海驶往法国西海岸, 依次经过的海峡是



- A. ①②③④ B. ④①②③
C. ④②①③ D. ②①③④

8. 人口增长过快带来的问题有:

- ① 森林减少, 草原遭到破坏, 水土流失, 土地沙化;
- ② 劳动力短缺;
- ③ 粮食及生活用品的生产赶不上人口增长的需要;
- ④ 国防兵源不足; ⑤ 交通、住房等方面的改善困难较大

- A. ①②③ B. ①③⑤ C. ①②④ D. ②③④

2006年1月10日, 世界上热带面积最大的国家正在进行一场重要的足球比赛, 看台上到处是赤膊助威的球迷, 此时该国的热带草原是一派欣欣向荣的景象。据此回答9-11题:

9. 该国家是

- A. 巴西 B. 南非 C. 澳大利亚 D. 阿根廷

10. 此日, 喀什的昼夜长短情况是

- A. 昼长于夜 B. 昼短于夜 C. 昼夜等长 D. 不能确定

11. 有关该国所在大洲的说法, 正确的是

- A. 以热带气候类型为主 B. 有世界流程最长的河流
C. 多经济发达国家 D. 居民主要是黑种人

12. 一艘满载本国货物的轮船, 在吉隆坡西南的巴生港待航外运, 该船上的货物最可能是

- A. 棉布和服装 B. 橡胶制品和棕油
C. 锡矿和稻米 D. 石油制品和椰干

13. 下列关于欧洲西部的说法, 不正确的是

- A. 欧洲西部的国家大多为发达国家
B. 欧洲联盟是欧洲西部一个重要的区域性的国际组织
C. 欧洲西部虽工业发达, 但旅游业落后
D. 欧洲西部居民酷爱乳产品和牛羊肉是因为这里畜牧业发达

14. 关于世界人口分布的叙述正确的是

- A. 世界上人口稠密地区都是经济发达国家分布的地区
B. 热带和亚热带地区人口都比较稠密
C. 中、俄、加、美和巴西是世界上人口密度较大的国家
D. 世界上的居民主要聚居在亚洲东部、南部和欧洲以及北美洲东部

15. 若①、②、③、④表示的城市有武汉、广州、哈尔滨和北京, 则④是

- A. 武汉 B. 哈尔滨 C. 广州 D. 北京

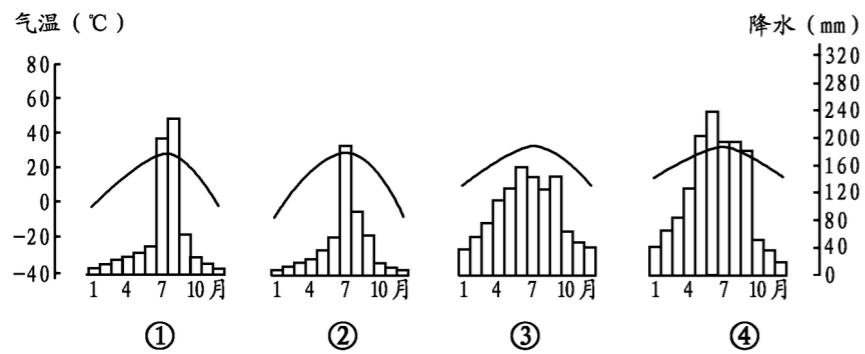
准考证号

姓名

考场号

班级

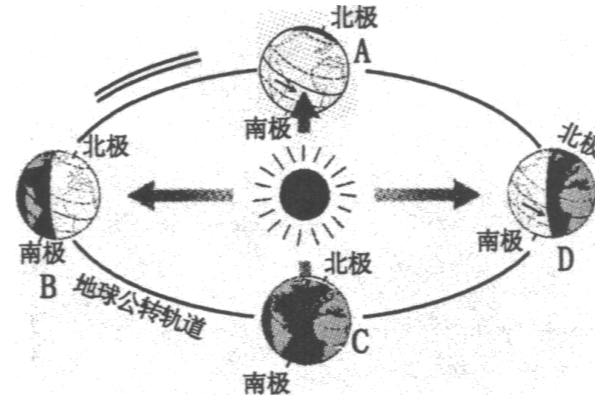
学校



16. 黄河下游支流少、流域面积小的主要原因是
 A. 下游是地上河 B. 下游地区多丘陵、山地
 C. 下游地区年降水量较少 D. 下游地区用水量大
17. 我国外流区和内流区的河流大多在夏季进入汛期，原因是
 A. 均受夏季风的影响 B. 均受高温影响
 C. 分别受夏季风和高温影响 D. 分别受高温和夏季风的影响
18. 下列商品粮基地，以种植小麦为主的是
 A. 三江平原和松嫩平原 B. 江淮地区和太湖平原
 C. 江汉平原和鄱阳湖平原 D. 成都平原和珠江三角洲
19. 关于我国国情的说法，正确的是
 A. 自然环境单一，资源丰富 B. 经济建设成就巨大，但地区差异显著
 C. 人口众多，人均资源丰富 D. 经济发展迅速，已步入发达国家行列
20. 关于各地农作物耕作制度的说法，正确的是
 A. 珠江三角洲为一年一熟 B. 三江平原为一年两熟
 C. 洞庭湖平原为两年三熟 D. 海南岛为一年三熟
21. 天山是
 ① 南疆和北疆的分界线； ② 塔里木盆地和准噶尔盆地的分界线；
 ③ 内流区域和外流区域的分界线； ④ 暖温带和寒温带的分界线
 A. ①④ B. ②③ C. ③④ D. ①②
22. 下列地区与其传统民居、风俗习惯不相符的是
 A. 黄土高原—窑洞—吃面食 B. 华北平原—陡屋顶砖瓦房—赛龙舟
 C. 内蒙古高原—蒙古包—赛马 D. 西双版纳—竹楼—泼水节
23. 下列不是珠江三角洲地区主要工业部门的是
 A. 服装加工业 B. 玩具制造业
 C. 钢铁工业 D. 电子电器工业
24. 武汉市位于
 A. 京广线和长江交汇处 B. 焦柳线和长江交汇处
 C. 京沪线和长江交汇处 D. 京九线和长江交汇处
25. 黄河、长江都流经的省级行政区和地形区是
 A. 青海和青藏高原 B. 四川和云贵高原
 C. 西藏和青藏高原 D. 青海和黄土高原

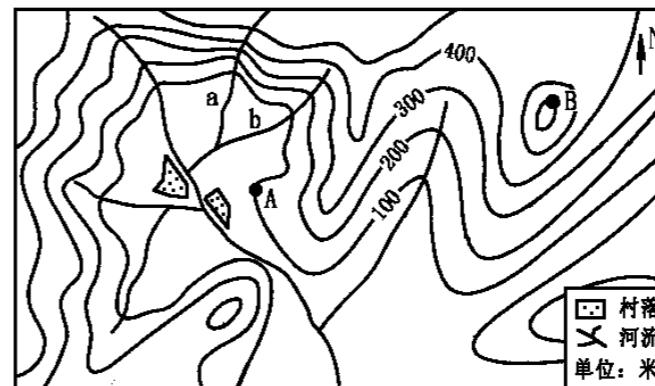
二. 综合题 (38分)

26. 读“地球绕太阳公转示意图”。回答下列问题。(10分)



- (1) 请在图中 == 处用箭头标出地球公转方向。
 (2) 当地球运行至公转轨道的 A 位置时，北半球的节气____，太阳直射点的位置是____，时间是前后，此时乌鲁木齐的昼夜长短情况是____。
 (3) 当地球运行至公转轨道的 B 位置时，太阳直射在____，北极圈内出现____现象，乌鲁木齐的昼夜长短状况是____。这天过后太阳直射点往____(方向)移动，北京的白昼将逐渐____。

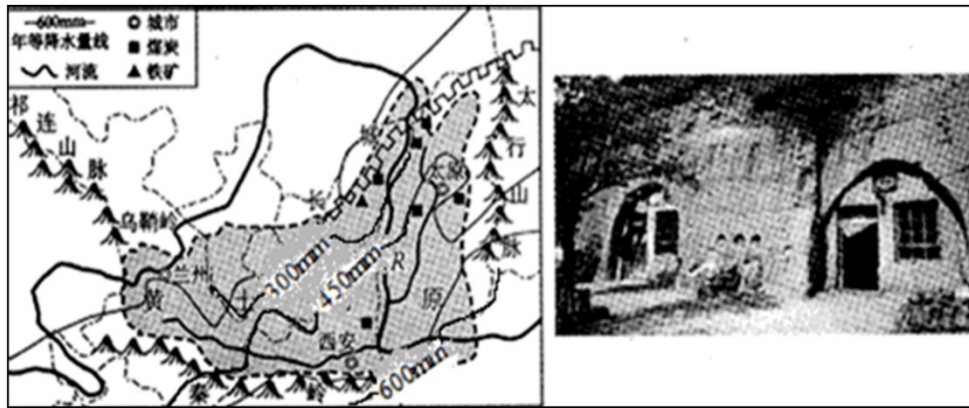
27. 读某地区等高线分布图，回答：(10分)



- (1) 若 A 地气温为 25°C，随着高度变化，B 地气温约为____ °C。(2分)
 (2) a、b 两条支流，水流较平缓的是____。(2分)
 (3) 在图中河流拟建一水电站大坝，请用“△”符号标出最佳坝址。选址的理由是____
 _____。但随之可能带来的问题是____
 _____。(6分)

28 阅读图文资料，回答问题。(10分)

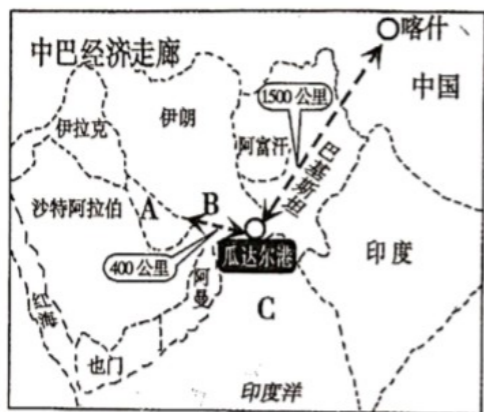
黄土高原是中国四大高原之一，也是中华民族古代文明的发祥地之一，是地球上分布最集中且面积最大的黄土区。下图为黄土高原位置和年降水量分布示意图。



- (1) 黄土高原位于中国第二级阶梯，包括_____（山脉）以西，乌鞘岭以东，秦岭以北，长城以南的广大地区。
- (2) 黄土高原地处沿海向内陆的过渡地带，降水空间分布的总趋势_____。
- (3) 黄土高原经流水长期侵蚀，逐渐形成千沟万壑的自然景观，是世界上_____最严重的地区之一。为改善自然环境，国家采取了一系列治理措施，如_____等生物措施与_____等工程措施相结合，另一方面，合理安排生产活动。
- (4) 图中 R 河为_____，流经黄土高原后，使其成为世界上_____量最大的河流。
- (5) 黄土高原矿产丰富，尤其_____储量最大，因此_____（工业部门）地位突出。
- (6) 黄土高原孕育了黄土地独特文化，图 2 所示的_____是当地特有的传统民居。

29.(8分) 读图，回答下列问题。

“一带一路”是指“丝绸之路经济带”和“21 世纪海上丝绸之路”。旨在积极发展与沿线国家的经济合作伙伴关系，共同打造政治互信、经济融合、文化包容的利益共同体、命运共同体和责任共同体。“中巴经济走廊”是“一带一路”的重要组成部分，它北起我国新疆喀什，南至巴基斯坦瓜达尔港，是一条包括公路、铁路、油气和光缆通道在内的贸易走廊。



新疆地形分布图
第5页 (共8页)

A 是：_____湾，B 是：_____海峡，C 是：_____海。

- (2) 中巴经济走廊建成后，经瓜达尔港运输到我国内地的最重要的战略物资是_____资源。
- (3) 中巴经济走廊东连我国新疆喀什，通过亚欧大陆桥在我国境内的铁路线：南疆线、兰新线、陇海线连接了_____洋和太平洋的陆上运输。
- (4) 在右图中，位于中巴经济走廊上的新疆维吾尔自治区地形具有“_____”的特点，请写出新疆主要山脉、盆地的名称：山脉：①_____山脉；②_____山脉。

参考答案

一、填空题

- 1：人地协调观，综合思维，区域认知，地理实践力。
2：地球与地图，世界地理，中国地理，乡土地理
3：提升学生核心素养，生活有用的地理，终身发展，生态文明

二、综合题—专业知识

一，选择题

1C,2A,3B,4C,5D,6A,7C,8B,9A,10A,11B,12B,13C,14D,15C,16A,17C,18A,19B,20D,21D,22B,23C,24A,25A

26 题

- (1) 画自西向东
(2) 春分，赤道，3 月 21 日，昼夜等长
(3) 北回归线，昼夜，昼最长夜最短，南，变短

27。(1) 22 摄氏度

(2) b

(3) 这里为峡谷，建坝工程量小，上游支流多流量大，上游盆地可作蓄水库，水库蓄水量大，淹没村庄和农田，需要移民。

28。(1) 太行山

- (2) 从东南向西北内陆逐渐减少
(3) 水土流失，植树种草，修挡土坝。

- (4) 黄河，含沙量
(5) 煤炭，煤炭工业
(6) 窑洞

29。(1) A:波斯，B：霍尔木兹，C：阿拉伯

(2) 石油

(1)
左图中

- (3) 印度
- (4) 三山夹两盆，(1) 天上，(2) 昆仑