

## 2025 喀什市中学美术教师考试

(考试时间：120 分钟 试卷总分：100 分)

题号	一、单项选择题 (共 20 分)	二、填空题 (共 20 分)	三、简答题 (共 40 分)	四、作图题 (共 20 分)	总得分
得分					

### 一、单项选择题，10 小题，每小题 2 分，共 20 分。

(请从每小题列出的四个备选项中选出一个正确答案，并填在对应题号的括号区域，答在其他区域不得分。)

1. 造型作为创造形象的重要手段，具有丰富的表现力。右图绘画作品

《朝元仙仗图卷》(局部) 主要采用的造型手段是 ( )

- A. 明暗 B. 体量 C. 线条 D. 空间



2. 以下对郑燮(郑板桥)《竹石图》描述正确的是 ( )

- A. 表达了作者刚正不阿的傲世气概  
 B. 表达了作者对现实社会的批判  
 C. 表达了作者对年轻才俊的羡慕之情  
 D. 表达了作者对美好生活的向往

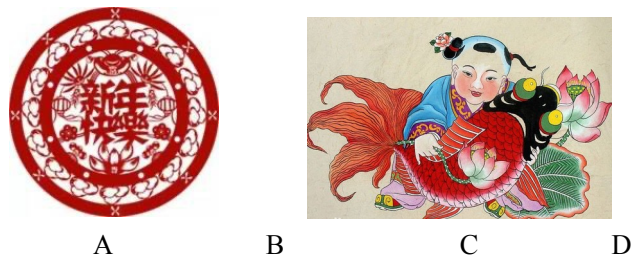


3. 右图西方立体主义作品《格尔尼卡》的作者是 ( )

- A 莫奈 B 毕加索 C 夏加尔 D 达·芬奇

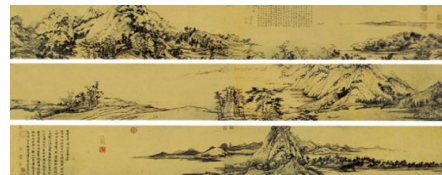


4. 下列美术作品中，不能表现春节习俗的是 ( )



5. 右图中国画《富春山居图》的画幅形式是 ( )

- A. 斗方 B. 扇面 C. 屏风 D. 长卷



6. 右图的书籍所采用的装帧形式是 ( )

- A. 简册 B. 包背装  
 C. 经折装 D. 线装



7. 右图《狼牙山五壮士》这幅作品，为了突出英雄人物形象，

采用的构图形式是 ( )

- A. S 形构图 B. 三角形构图 C. 之字形构图 D. 圆形构图



8. 右图文字所属字体及字体特点是 ( )

- A. 宋体；横细竖粗 B. 楷体；点如瓜子  
 C. 隶书；蚕头燕尾 D. 黑体；方头等粗

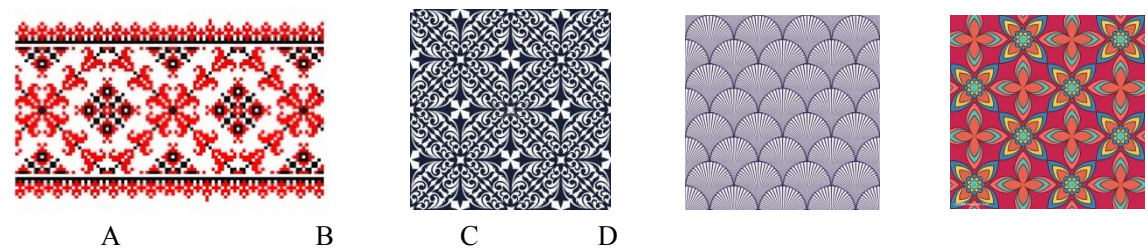


9. 右图长信宫灯被誉为“中华第一灯”，下列说法不正确的是 ( )

- A. 灯上的手袖实为虹管，用以吸收油烟 B. 灯具的材质是青铜  
 C. 它是一个不可拆卸的整体灯饰 D. 它是艺术与科技的完美结合



10. 下列图案属于二方连续纹样的是 ( )



### 二、填空题，6 小题，每个空格 1 分，共 20 分。(请在空格区域内作答)

1. 义务教育艺术课程标准(2022 年版)的课程性质指出，艺术课程以\_\_\_\_\_为根本任务，培育和践行社会主义核心价值观。

2. 普通高中美术课程标准(2020 年版)的美术学科核心素养，主要包括\_\_\_\_\_、\_\_\_\_\_、\_\_\_\_\_和\_\_\_\_\_。

3. 美术的艺术语言元素有\_\_\_\_\_、\_\_\_\_\_、\_\_\_\_\_、\_\_\_\_\_。

4. 任何色彩都具备三个属性也称为“色彩三要素”，分别是\_\_\_\_\_、\_\_\_\_\_和\_\_\_\_\_。

5. 中国现代美术在继承传统文化和引入西方文化背景下，涌现出许多具有代表性的艺术家，下列作品的作者分别是\_\_\_\_\_、\_\_\_\_\_、\_\_\_\_\_、\_\_\_\_\_。



春如线 万山红遍 群马图 开国大典

6.古希腊建筑中具有典型代表意义的三种柱式分别是\_\_\_\_\_、\_\_\_\_\_和\_\_\_\_\_柱式。

### 三、简答题 (共 40 分)

1.简述欧洲“文艺复兴三杰”的美术家及其代表作。(12分)

2.试析中国山水画与西方风景画在艺术特色上的区别。(10分)

3.观察下方王文彬的《夯歌》及委拉斯凯兹的《纺织女》，从主题、造型、色彩、思想内涵等维度进行简要描述评析。(18分)



### 四、创作题 (共 20 分)

近期，海洋生态环境遭受污染，人们对环境保护的关注度达到了新的高度。请以“还我一片蓝海”为主题，设计一张公益海报，并简要写出创意说明。

海报设计区域

--

创意说明：