

R·六年级上册

1

练习课



一、复习巩固

1. 计算下面各题

:(课本 P6 页练习一第 7 题第一排)

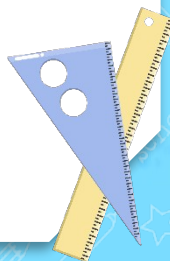
$$\frac{2}{9} \times \frac{3}{5} = \frac{2}{\cancel{9}^3} \times \frac{\cancel{3}^1}{5} = \frac{2}{15}$$

$$\frac{6}{7} \times \frac{7}{9} = \frac{\cancel{6}^2}{7} \times \frac{\cancel{7}^1}{\cancel{9}^3} = \frac{2}{3}$$

$$\frac{5}{8} \times \frac{4}{15} = \frac{\cancel{5}^1}{\cancel{8}^2} \times \frac{\cancel{4}^1}{\cancel{15}^3} = \frac{1}{6}$$

$$\frac{9}{20} \times \frac{5}{21} = \frac{\cancel{9}^3}{20} \times \frac{\cancel{5}^1}{\cancel{21}^7} = \frac{3}{28}$$

说一说，分数乘法的含义。分数乘法怎样计算？





〔课本 P7 页练习一第 11 题〕

2. 2021 年，北京市空气质量为优和良的天数占全年（365 天）的 $\frac{288}{365}$ 。2021 年北京市有多少天的空气质量为优和良？

$$365 \times \frac{288}{365} = 288(\text{天})$$

答：2021 年北京市有 288 天的空气质量为优和良。

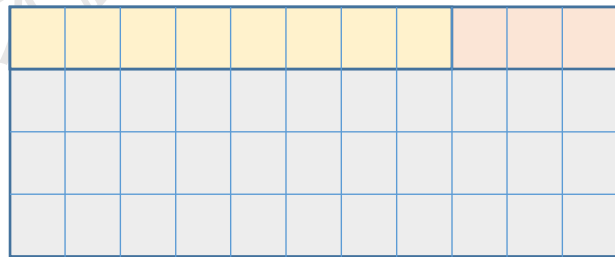
求一个数的几分之几是多少，用乘法计算。



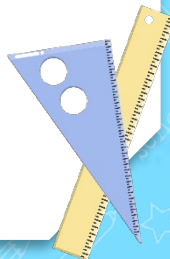
二、巩固提高

1. 妈妈从蛋糕店买来一块蛋糕，切了 $\frac{1}{4}$ 给晶晶，晶晶只吃了其中的 $\frac{8}{11}$ ，晶晶吃了整块蛋糕的几分之几？

$$\frac{1}{4} \times \frac{8}{11} = \frac{2}{11}$$



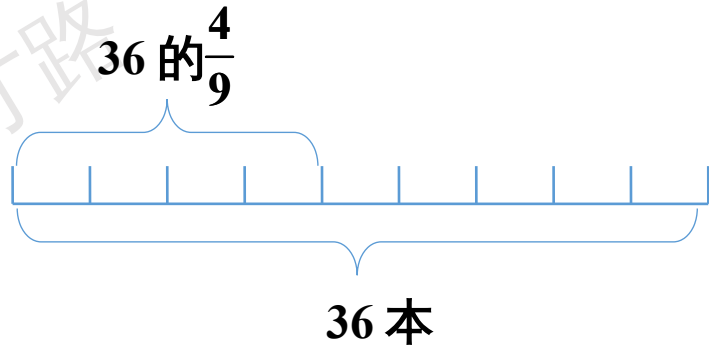
答：晶晶吃了整块蛋糕的 $\frac{2}{11}$ 。



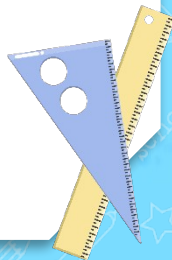


2. 六（1）班的图书角原有故事书 36 本，借走了 $\frac{4}{9}$ ，借走了多少本？

$$36 \times \frac{4}{9} = 16 (\text{本})$$



答：借走了 16 本。



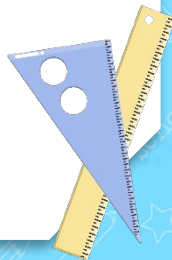


三、课堂练习

1. 填空。〔课本 P6 页练习一第 1 题〕

$$(1) \frac{3}{4} + \frac{3}{4} + \frac{3}{4} + \frac{3}{4} = \frac{3}{4} \times 4 = \underline{\quad 3 \quad}$$

$$(2) \frac{5}{8} + \frac{5}{8} + \frac{5}{8} = \frac{5}{8} \times 3 = \frac{15}{8}$$



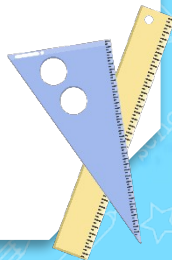


〔课本 P6 页练习一第 3 题〕

2. 大约在一万年前，青藏高原平均每年上升约 $\frac{7}{100}$ m。按照这个速度，在那个时期，青藏高原 50 年能上升多少米？100 年呢？

$$50 \times \frac{7}{100} = \frac{7}{2} \text{ (m)} \quad 100 \times \frac{7}{100} = 7 \text{ (m)}$$

答：50 年能上升 $\frac{7}{2}$ m，100 年能上升 7m。



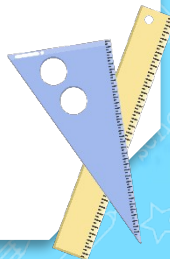


〔课本 P7 页练习一第 8 题〕

3. 故宫博物院占地总面积约为 72 万平方米，其中建筑面积占总面积的 $\frac{5}{24}$ 。故宫博物院的建筑面积约为多少万平方米？

$$72 \times \frac{5}{24} = 15 \text{ (万平方米)}$$

答：故宫博物院的建筑面积约为 15 万平方米。

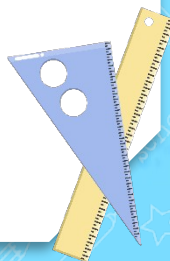


〔课本 P7 页练习一第 9 题〕

4. 全世界鹤类共有 15 种，我国的鹤类种数最多，占全世界的 $\frac{3}{5}$ 。我国有多少种鹤类？

$$15 \times \frac{3}{5} = 9(\text{种})$$

答：我国有 9 种鹤类。





〔课本 P7 页练习一第 10 题〕

5. 牛郎星平均运行速度是 26 千米 / 秒，织女星平均运行速度是牛郎星的 $\frac{7}{13}$ 。织女星平均每秒运行多少千米？

$$26 \times \frac{7}{13} = 14 (\text{千米/秒})$$

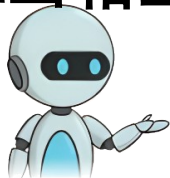
答：织女星平均每秒运行 14 千米。



四、拓展训练

〔课本 P7 页练习一第 12 题〕

6. 再生纸是以废纸为原料加工生产出来的纸张，被誉为低能耗、轻污染的环保型用纸。回收的废纸可以加工出相当于废纸原重 $\frac{4}{5}$ 的再生纸。

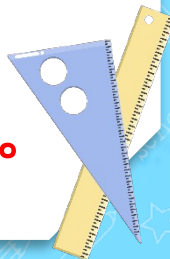


这是用再生纸制作的笔记本。



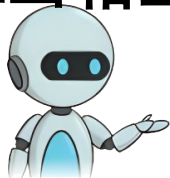
(1) 李阿姨的办公室整理出 80kg 废旧报纸、书籍，如果用于制造再生纸，可以制成多少千克的再生纸？

$$80 \times \frac{4}{5} = 64(\text{kg}) \quad \text{答：可以制成 64 千克的再生纸。}$$



〔课本 P7 页练习一第 12 题〕

6. 再生纸是以废纸为原料加工生产出来的纸张，被誉为低能耗、轻污染的环保型用纸。回收的废纸可以加工出相当于废纸原重 $\frac{4}{5}$ 的再生纸。

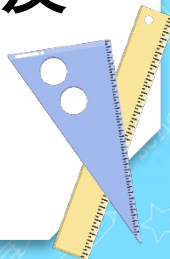


这是用再生纸制作的笔记本。

(2) 据中国造纸协会统计，2021 年全国纸及纸板消费量约 12650 万吨，如果其中有 $\frac{2}{5}$ 可回收利用，可回收利用的纸及纸板大约有多少万吨？

$$12650 \times \frac{2}{5} = 5060 \text{ (万吨)}$$

答：可回收利用的纸和纸板大约有 5060 万吨。





7. 儿童的负重最好不要超过体重的 $\frac{3}{20}$ 。如果长期背负过重物体，会导致腰痛及背痛，严重的甚至会妨碍骨骼生长。

(1) 李明的书包超重吗？为什么？〔课本 P7 页练习一第 13 题〕

(2) 称一称你的体重，算一算你的负重最好不要超过多少千克。

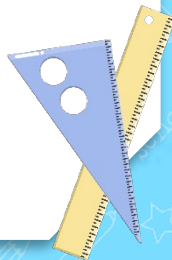
$$40 \times \frac{3}{20} = 6(\text{kg}) > 5\text{kg}$$

答：李明的书包没有超重。



李明

体重 40 kg
书包重 5 kg





五、课后作业

完成对应课时的练习。

