

第一单元测试卷

一、填空题。(每个词只能用一次,选错或者使用别的词不能得分,每空2分,共20分)

1. 放大镜的镜片也叫_____,它的特点是中央_____、边缘_____,而且镜片_____。
2. 常温下,牛奶开封后如果没有及时喝完,一天之后会变酸。这是大量_____繁殖的缘故。
3. 大量研究结果表明,绝大多数生物体都是由_____组成的,它是生物体最基本的_____和功能单位。
4. 2021年全球新冠疫情的形势仍然严峻,科研人员可以在_____下观察到新冠病毒的变异情况。
5. 用放大镜观察,发现蝴蝶的翅膀上布满了彩色的_____,苍蝇的眼睛是_____。

二、判断题。(每题2分,共20分)

1. 显微镜和弹簧测力计一样,是人类认识周围物质的一种工具。()
2. 从盛水的球形鱼缸侧面观察里面的金鱼,发现它的大小没有变化。()
3. 放大镜的放大倍数与镜面的大小、凸度等都有关。()
4. 像霍乱等可怕的疾病都是由微生物引起的,所以有些微生物会危害人体健康。()
5. 简易显微镜中两个放大镜之间的距离可以是任意距离。()
6. 根据生物体内的细胞数量分类,人属于多细胞生物。()
7. 经过净水器处理后的水,里面没有微生物。()
8. 使用显微镜观察凤仙花叶片时,能看到绿色的叶绿体。()
9. 有机垃圾和污水的处理等都需要微生物的作用。()
10. 在观察水中的微小生物时,在载玻片上放少量脱脂棉纤维是为了控制微生物的运动速度。

三、选择题。(每题2分,共20分)

1. 为了便于用显微镜观察洋葱细胞,我们一般把()放到显微镜下。
A. 整个洋葱
B. 洋葱片
C. 洋葱表皮的玻片标本
2. 如图分别是用肉眼、放大镜、显微镜观察到的叶片,其中图像大小和视野大小的关系是()。



- A. 图像越大,视野越大
 - B. 图像越大,视野越小
 - C. 没有直接关系
3. 下列食物的制作过程中,没有利用微生物的是()。
A. 面包 B. 酸奶 C. 豆腐
 4. 下图中属于蚕蛾触角的是()。



A



B



C

5. 放大镜和显微镜的区别是()。
A. 放大镜只有一个镜片,显微镜有两个镜片
B. 放大镜用凸透镜制成,显微镜用平面镜制成
C. 放大镜能放大物体的图像,显微镜不能放大物体的图像
6. 下列进行的显微镜的操作中属于“调焦”环节的是()。



A

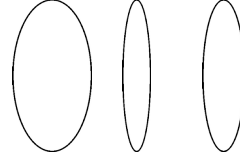
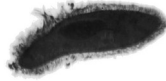
B

C

7. 下列物体中, () 的内部不存在细胞。

A. 松树 B. 蝗虫 C. 玻璃

8. 下列生物中, () 是变形虫。



A

B

C

A

B

C

9. 用下图所示放大镜的镜片观察同一物体时, 获得的视野最大的镜片是()。

10. 下列关于微小世界的说法错误的是()。

A. 对微小世界的观察可以扩大我们认识事物的范围

B. 观察微小事物需要借助一些专门的观察工具

C. 微小世界其实就是微生物

四、综合题。(共 40 分)

1. 制作玻片标本。(6 分)

(1) 下面制作洋葱内表皮细胞玻片标本的正确操作顺序是_____ (填序号)。

① 在载玻片上滴一滴清水 ② 用吸水纸吸去多余的水分 ③ 盖好盖玻片

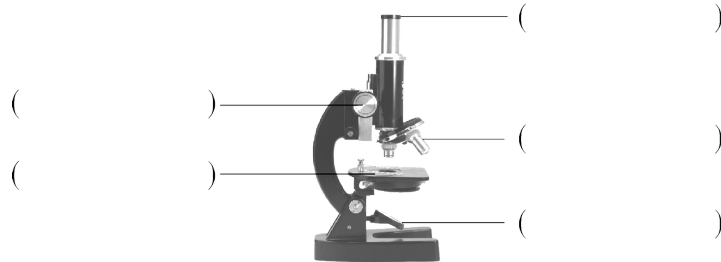
④ 用镊子把撕下的洋葱内表皮放入载玻片的水滴中并展平 ⑤ 染色

(2) 盖盖玻片时, 让盖玻片的一侧先接触水滴, 然后缓缓放下。该操作主要是为了避免玻片标本中出现_____。

(3) 制作玻片标本时, 可用_____给洋葱内表皮细胞染色。

2. 使用显微镜。(20 分)

(1) 在括号中写出显微镜的结构名称。



(2) 下列使用显微镜的步骤中, 先后顺序排列正确的是()。

A. 安放→对光→调焦→上片→观察

B. 安放→对光→上片→调焦→观察

C. 对光→安放→调焦→上片→观察

(3) 用显微镜观察物体时, 眼睛看目镜观察时应该()。

A. 左眼睁开, 右眼闭拢 B. 左眼闭拢, 右眼睁开 C. 两眼都保持睁开

(4) 实验中将镜筒下降时, 我们的眼睛应该注视_____ (填“物镜”或“目镜”)。

(5) 如图是科学小组在显微镜下观察某生物标本时的视野, 若要左下方的放到中央, 则应向_____左下方移动标本才能实现。若看到的图像不清晰, 应转动_____调节旋钮。

请试着画出光学显微镜下的洋葱表皮细胞。(6 分)(3) 叶绿体是植物进行_____光合作用的基本场所, 下列生物细胞中含有叶绿体的是()。

第一单元测试卷

- 一、1.凸透镜 厚 薄 透明 2.微生物 3.细胞 结构
4.电子显微镜 5.小鳞片 复眼

二、1.√

2.× 【解析】球形的玻璃器皿装水后具有放大的功能,所以从盛水的球形鱼缸侧面观察里面的金鱼,会发现它变大了。

3.× 4.√ 5.× 6.√ 7.× 8.√ 9.√ 10.√

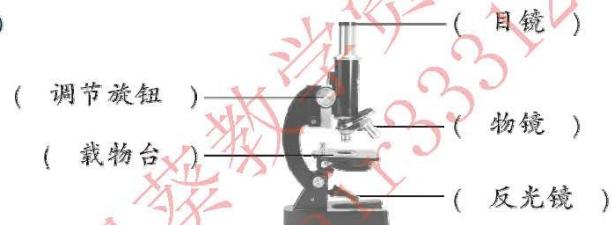
三、1.C 2.B

3.C 【解析】面包的制作需要利用酵母菌使其口感松软;酸奶的制作需要用到乳酸菌;豆腐的制作不需要利用微生物。

4.C 5.A 6.C 7.C 8.A 9.B 10.C

四、1.(1)①④③⑤② (2)气泡 (3)碘酒

2.(1)



(2)B (3)C (4)物镜

(5)左下 调节旋钮 【解析】用显微镜观察物体时,玻片标本移动的方向与从目镜里看到的图像移动方向相反。视野①在左下方,视野②在中央,要使视野①转换成视野②,应向左下方移动标本。若看到的图像不清晰,应该旋转调节旋钮,直至看到清晰的图像。

3.(1)



(2)B (3)光合 A (4)C