

小学六年级科学下册期中综合检测卷

(时间：60分钟 满分100分)

班级\_\_\_\_\_ 学号\_\_\_\_\_ 姓名\_\_\_\_\_ 成绩\_\_\_\_\_

一、填空。(每空1分，共10分)

1. 港珠澳大桥、高铁、“神舟”飞船、普通民房等的建造都属于\_\_\_\_\_。
2. 工程的关键是\_\_\_\_\_，\_\_\_\_\_需要经历不断改进的往复过程，直至满足建造要求。
3. \_\_\_\_\_是最稳定的形状，具有一定的承重和抗压性。
4. 生物的多样性包括\_\_\_\_\_多样性、\_\_\_\_\_多样性、\_\_\_\_\_多样性。
5. 我们将校园植物根据茎的特点分成\_\_\_\_\_茎和\_\_\_\_\_茎两类，在每一类下，又根据新的标准分为两类，继续确定新的分类标准，直到不能再分为止，这种方法称为\_\_\_\_\_。

二、判断。(每题2分，共30分)

1. 生物的多样性是人类生存与发展的基础。每种生物都与人类生活息息相关。( )
2. 校园里的动植物种类很多，生活的环境相同。( )
3. “虎父无犬子”描述的是动物的变异现象。( )
4. 研究表明，恐龙和鸟类有较近的亲缘关系。( )
5. 在校园生物大搜索活动中，遇到不认识的植物，可以采摘下来带回去问老师。( )
6. 世界上几乎找不到与你一模一样的人。( )
7. 测试我们制作的塔台的高度，比较合适的工具是直尺。( )
8. 发现花坛里有蜘蛛网，应及时把它记录下来。( )
9. 我们制作的塔台模型和设计图纸可以不一致。( )
10. 寻找地底下的动植物后，要把翻过的土重新填平。( )
11. 猛犸象和现代亚洲象的主要区别之一就是猛犸象主要生活在寒冷的环境，而现代亚洲象主要生活在热带或亚热带地区。( )
12. 生物的变异都能遗传。( )
13. 科学家可以根据化石所在的地质层推测生物生活的年代，以及当时的环境条件。( )
14. 每年的3月22日是国际生物多样性日。( )
15. 现代遗传学之父是孟德尔。( )

三、选择。(每题2分，共30分)

1.植物亲代和后代之间非常相似的现象叫（ ），有一些细微的不同的现象叫（ ）。

A.遗传          B.变异          C.进化

2. 基秆较柔软，易折断，外表常呈绿色，这是（ ）。

A.草质茎          B.木质茎          C.秸秆茎

3.下列描述的现象，（ ）与另外两个不同。

A.种瓜得瓜，种豆得豆          B.龙生龙，凤生凤，老鼠生儿会打洞

C.一母生九子，连母十个样

4.下列说法错误的是（ ）。

A.建造塔台要考虑使用材料、建造位置等因素          B.建造塔台时不需要考虑成本

C.建造塔台时要明确各项因素权衡的侧重

5.有无酒窝、直发还是卷发、单双眼皮这3种相貌特征可以组合出（ ）种相貌不同的人。

A.6          B.8          C.16

6.下面方法中，是为了耐震的是（ ）。

A.在塔台模型中加入大量三角形          B.在塔台模型底部加大面积或加大质量

C.在塔台模型底部加滚珠

7.某小组在给学校植物分类时，把香樟树、桂花树、雪松分为一类，把荷花、牛筋草、凤仙花分为一类，这样分类的依据是（ ）。

A.茎的特征          B.生活的环境          C.是否开花

8.测试塔台模型时，下列测试标准中只要（ ）不能达到工程标准，该工程就是失败的。

A.材料成本          B.美观          C.塔高

9.下列关于化石的说法，不正确的是（ ）。

A.化石是由古生物遗体、遗物或遗迹被埋在地层中石化而成

B.化石只有观赏价值，没有科学研究价值

C.通过对不同年代化石的比较，可以推断出生物进化的总体趋势

10.下列动物不是同一类的是（ ）。

A.企鹅、鸡          B.鲤鱼、鳄鱼          C.狗、猫

11.我们制作塔台模型，下列说法不正确的是（ ）。

A.在制作前，应先根据要求进行设计

B.设计完成后，应该完全按照设计图纸进行制作

C.制作过程中，若发现问题可直接在模型上进行修改

12.关于人类的遗传变异，下列说法不正确的是（ ）。

A.人的相貌特征，如眼睛，鼻子等存在遗传变异现象

B.人的血型、性格等不存在遗传变异现象

C.人类有许多疾病也是可以遗传的

13.把一个空塑料瓶放置在水平桌面上，在（ ）的情况下最不容易倒。

A.瓶口向下

B.瓶口向上

C.瓶口向上，并塑料瓶内装一些沙

14.下列生物已经灭绝的有（ ）。

①猛犸象②恐龙③菊石④三叶虫

A.②③

B.②③④

C.①②③④

15.下列说法不正确的是（ ）。

A.塔台竞标标书的要点是项目成本和项目安全性

B.窗帘、地板属于住房的基本结构

C.工程无论大小都要经历明确问题—设计—制作—测试—评估改进—实施建设的步骤

四、连线。（共20分）

1.将下列塔台模型与其对应的名称和特点用线连接起来。（8分）



底托抗震型



金字塔型



脚手架型

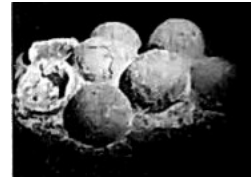


围栏防护型

2.将下列分类标准与其对应的名称和动物用线连接起来。（8分）

身体分为头、胸、腹三部分，有三对足 哺乳类 天鹅  
 终生在水中生活，用鳃呼吸 昆虫 草鱼  
 身上长有羽毛 鱼类 鲸鱼  
 直接生下小动物，并用乳汁喂养 鸟类 蝗虫

3.将下列化石图片与其对应的名称用线连接起来。(4分)



始祖鸟化石 蜻蜓化石 恐龙蛋化石 三叶虫化石

五、材料分析。(共10分)

小科的母亲有耳垂、大拇指向背侧弯曲、体型肥胖。父亲有耳垂、大拇指不能向背侧弯曲、体型较瘦。小明无耳垂、大拇指向背侧弯曲、体型正常。

(1)父母有耳垂，小科无耳垂，说明了生物的\_\_\_\_\_现象，下列现象与此相同的是\_\_\_\_\_ (填序号)。母亲的大拇指向背侧弯曲，小科的大拇指也能向背侧弯曲，说明

了生物的\_\_\_\_\_现象，下列现象与此相同的是\_\_\_\_\_ (填序号)。(4分)

- ① 有其父必有其子
- ② 橘生淮南则为橘，生于淮北则为枳
- ③ 龙生九子，各有不同

(2)生物的\_\_\_\_\_现象使得生物多种多样。\_\_\_\_\_与人类生活息息相关，是人类衣食住行等的重要资源，而人类的不良行为使\_\_\_\_\_面临着威胁。(3分)

(3)目前，世界各地为保护生物多样性都在积极采取各项措施，如建立\_\_\_\_\_，建立植物\_\_\_\_\_和\_\_\_\_\_，建立动物精子库，颁布相关法律法规等。(3分)

参考答案

一、

1. 工程
2. 设计 设计
3. 三角形
4. 遗传 物种 生态系统
5. 草质 木质 二歧分类法

二、

1. √
2. ×
3. ×
4. √
5. ×
6. √
7. √
8. √
9. ×
10. √
11. √
12. ×
13. √
14. ×
15. √

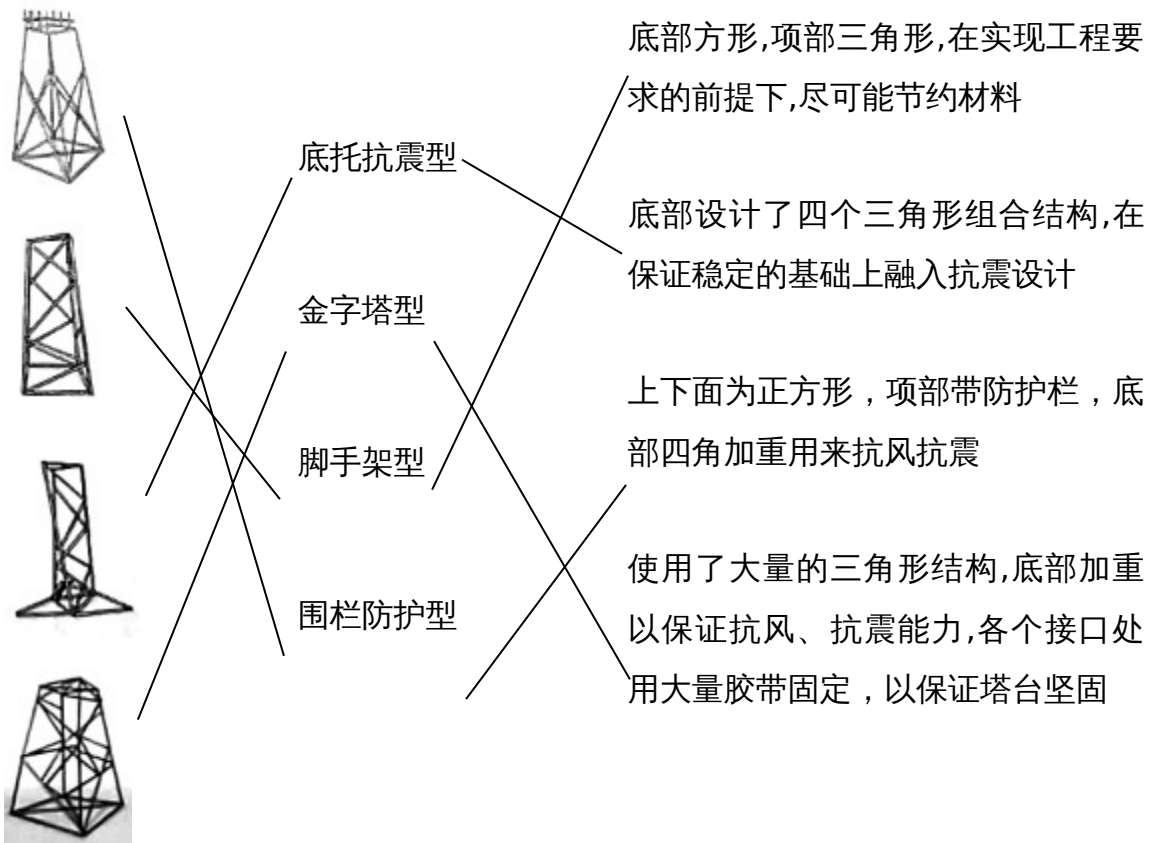
三、

1. A B
2. A
3. C
4. B
5. B
6. B
7. A
8. C
9. B

- 10. B
- 11. C
- 12. B
- 13. C
- 14. C
- 15. B

四、

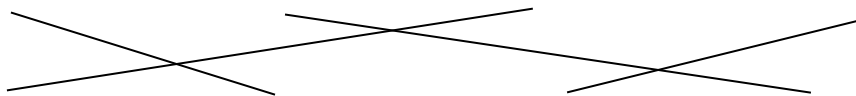
1.



2.

身体分为头、胸、腹三部分,有三对足 ~~哺乳类~~ ~~天鹅~~  
 终生在水中生活,用鳃呼吸 ~~昆虫~~ ~~草鱼~~  
 身上长有羽毛 ~~鱼类~~ ~~鲸鱼~~  
 直接生下小动物,并用乳汁喂养 ~~鸟类~~ ~~蝗虫~~

3.



始祖鸟化石 蜻蜓化石 恐龙蛋化石 三叶虫化石

五、

- (1) 变异 ① ② 遗传 ①
- (2) 遗传变异 生物多样性 生物多样性
- (3) 自然保护区 种子库 花粉库