

## 10 绿

### 字词积累练

一、根据语境，读拼音，写词语。

这家店门前 jǐ mǎn( )了人，爸爸好不容易买到 yì píng( )水递给我，

就匆匆和我 huī shǒu( )告别了。

二、词语积累与运用。

1. 从课文的第2小节中摘抄出表示“绿”的词语。

\_\_\_\_\_

2. 选择恰当的表示“绿”的词语填入括号里。(填序号)

①一碧千里      ②青翠欲滴      ③万古长青

形容绿的时间长，可以用词语( )；形容绿的范围广，可以用词语( )；形容绿的

程度深，可以用词语( )。

3. 照样子，在括号里填上合适的词语。

例：绿得(出奇)

红得( )      黑得( )      紫得( )      ( )得( )

三、下列句子中加点词语的近义词不正确的一项是( )。

A. 所有的绿集中起来(聚集)

B. 静静地交叉在一起(插入)

C. 好像舞蹈教练在指挥(指导)

D. 按着节拍飘动在一起(飘荡)

语句应用练

四、按要求完成句子练习。

1. 好像绿色的墨水瓶倒翻了，到处是绿的……

(1)句中“到处”这个词写出了绿的\_\_\_\_\_。

(2)句中省略号的作用是( )。

A. 表示内容的省略 B. 表示声音断断续续

C. 表示话题的转换 D. 表示语意含蓄，让读者去想象

(3)读这句诗时，你眼前出现了怎样的画面？

\_\_\_\_\_

2. 刮的风是绿的，下的雨是绿的，流的水是绿的，阳光也是绿的。

(1)这个句子运用了\_\_\_\_\_的修辞方法，写出了自然界充满了绿色。

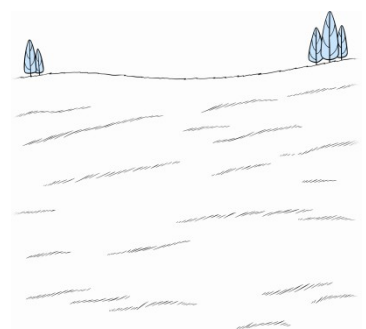
(2)仿照句子，写一写整个世界都被火烧云染红时的景象。

\_\_\_\_\_是红的，\_\_\_\_\_是红的，\_\_\_\_\_是红的，\_\_\_\_\_也是

红的。

阅读理解练

五、课内阅读。



所有的绿集中起来，

挤在一起，

重叠在一起，

静静地交叉在一起。

突然一阵风，

好像舞蹈教练在指挥，

所有的绿就整齐地

按着节拍飘动在一起……

1. 诗歌中的“挤”字把\_\_\_\_\_当作人来写，这样描写使句子更生动、形象。

2. 选文中运用了怎样的描写？( )

A. 前一节诗是动态描写，后一节诗是静态描写。

B. 前一节诗是静态描写，后一节诗是动态描写。

C. 这两节诗都是静态描写。

D. 这两节诗都是动态描写。

3. 读第2小节诗进行判断，正确的画“√”，错误的画“F”。

(1)这一节诗运用了比喻和拟人两种修辞方法。( )

(2)这一节诗写出了自然界中春天到处是绿色的。( )

(3)这一节诗写出了春天绿色的景物看起来十分鲜艳。( )

(4)这种随风而动的“绿”体现了春天生机勃勃的特点。( )

4.对“所有的绿就整齐地按着节拍飘动在一起……”的理解,不正确的一项是( )

A.大自然里遍布绿色,风有节奏地吹拂,使人感觉所有的绿色都在按着节拍飘动。

B.这仅仅是作者想象出来的画面,在这个想象的世界中,所有绿色的事物都是有生命的。

C.这句话赋予“绿”以灵性,写出了大自然蓬勃的生机。

D.这句话表现了春天里景物的优雅姿态,体现了诗人对春天美景的陶醉。

5.仿照诗歌第2小节,选取某一自然景物,展开想象,写一写。

---

---

综合实践练

六、补充下列描写“绿”的诗词名句。

1. \_\_\_\_\_玉妆成一树高,万条垂下\_\_\_\_\_丝绦。

2.日出江花红胜火,春来江水\_\_\_\_\_如蓝。

3. 燕草如\_\_\_\_\_丝，秦桑低\_\_\_\_\_枝。

4. \_\_\_\_\_树村边合，\_\_\_\_\_山郭外斜。

参考答案

一、挤满 一瓶 挥手

二、1.墨绿 浅绿 嫩绿 翠绿 淡绿 粉绿 2.③ ① ② 3.发紫 锃亮 发黑

白 透明(答案不唯一)

三、B

四、1.(1)范围广 (2)D (3)示例：我眼前出现了漫山遍野的绿色——绿色的树，绿色的草，绿色的河水……仿佛整个世界都被绿色的墨水浸染过似的。 2.(1)排比 (2)示例：

远山 田野 行人 院子里的小鸡

五、1.绿色的景物 2.B 3.(1)√ (2)√ (3)× (4)√ 4.B 5.示例：突然一阵雨，好像音乐老师在引导，所有的水就整齐地按着韵律跳跃在一起……

六、1.碧 绿 2.绿 3.碧 绿 4.绿 青