

2.3 《简易电路》练习

一、填空题

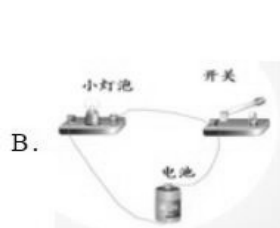
- 1、电路中，开关有控制_____的作用。
- 2、一个简单地电路是由_____、_____和_____等必要元件组成。
- 3、电流从电池的_____流出，通过导线流经_____，回到电池的_____，形成闭合回路。
- 4、把小灯泡安装在_____上，再在两端连接上导线。

二、判断题，对的打√，错的打✕。

- 1.在简单的电路中，没有开关，小灯泡就不能亮。（ ）
- 2.开关的作用是决定是否让电流通过。（ ）
- 3.电池中的电流从正极流向负极。（ ）
- 4.一个简单的电路至少需要由电池和小灯泡两部分组成。（ ）
- 5.要使小灯泡亮起来，导线应该接触小灯泡的灯丝。（ ）
- 6.当开关闭合时，电路是通路。（ ）

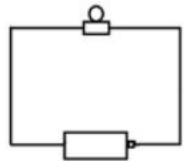
三、选择题，将正确的序号填写在括号内。

- 1.连接在简单电路中的小灯泡被称为（ ）
A.用电器 B.电源 C.开关
- 2.下列提供的材料中，能够组成一个简单电路的是（ ）
A.两根导线，一节电池
B.两根导线，两节电池，一个开关
C.个小灯泡，节电池，三根导线，一个开关
- 3.在连接简单电路时，使用（ ）可以更方便。
A.导线、电池 B.电池盒、灯座 C.导线、灯座
- 4、下图中能用开关控制电路的是（ ）



四、连线题

- 1、根据左边的电路图，用线将小灯泡和电池连接起来。

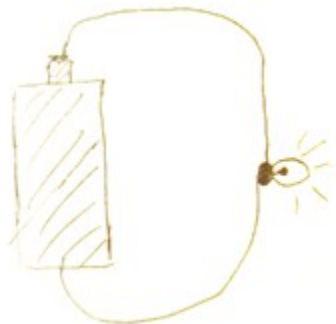


2、将下列电器元件与其作用连线。

- | | |
|-----|---------|
| 电池 | 持续供电 |
| 导线 | 连通或切断电源 |
| 开关 | 利用电流来工作 |
| 用电器 | 连接各个元件 |

五、综合题

在简单的电路实验中，小明连接如图的电路，让灯泡正常发光。回答下列问题。



- 电路中的电流的方向是 ()
 A. 负极流向正极 B. 正负极流向中间 C. 正极流向负极
- 下列材料能够用来制作导线的是 ()
 A. 绳子 B. 金属丝 C. 木条
- 灯泡发光的部件是 ()
 A. 灯丝 B. 玻璃泡 C. 金属壳
- 下列物品不属于用电器的是 ()
 A. 电风扇 B. 单刀开关 C. 小灯泡
- 图中的电路图中缺少的电路元件是 ()
 A. 电源 B. 用电器 C. 开关

参考答案

一、填空题

1、电流

2、电源 导线 用电器

3、正极 用电器（小灯泡） 负极

4、灯座

二、判断题

1、× 2、√ 3、√ 4、× 5、× 6、√

三、选择题

1、A 2、C 3、B 4、A

四、连线题

1、



2、

电池	持续供电
导线	连通或切断电源
开关	利用电流来工作
用电器	连接各个元件

五、综合题

1 . C

2 . B

3 . A

4 . B

5 . C