

1.5 《凤仙花开了》练习

一、填空题

- 1、花的雄蕊结构包括_____、_____，花的雌蕊结构包括_____、花柱和_____。
- 2、凤仙花是由_____、_____、花萼、_____组成。
- 3、凤仙花的花是由四部分组成的，这样的花我们叫做_____。
- 4、蜜蜂等昆虫在花丛中飞来飞去可以帮花朵_____。
- 5、为了弥补自然状态下的传粉不足，人们常常还会进行_____。

二、判断题，对的打√，错的打✕。

- 1、所有植物的花繁殖后代时都需要昆虫帮助传粉。（ ）
- 2、雄蕊的花粉传播到雌蕊的柱头上，这个过程叫传粉。（ ）
- 3、所有植物的花都有雌蕊和雄蕊。（ ）
- 4、既有雄蕊，又有雌蕊的花是两性花，南瓜花就是两性花。（ ）
- 5、植物的花只有完成传粉才能发育成果实。（ ）
- 6、雌蕊的柱头上会产生花粉。（ ）
- 7、南瓜花的雄蕊和雌蕊不在同一朵花里。（ ）

三、选择题，将正确的序号填在括号内。

- 1、解剖凤仙花的正确顺序是（ ）
 - A.花萼—花瓣—雄蕊—雌蕊
 - B.花瓣—花萼—雌蕊—雄蕊
 - C.花萼—雄蕊—雌蕊—花瓣
- 2、一朵完全花的结构包括（ ）
 - A.雄蕊、雌蕊、花瓣、花萼
 - B.雄蕊、花瓣、花萼、花柱
 - C.雌蕊、花瓣、花萼、花丝
 - D.花萼、花瓣、雌蕊、柱头
- 3、依靠昆虫传粉的花叫做（ ）
 - A、鸟媒花
 - B、风媒花
 - C、虫媒花
- 4、蜜蜂在花丛中飞舞，主要作用是（ ）
 - A、游戏
 - B、供人欣赏
 - C、传粉
- 5、对植物繁殖后代来说，花最重要的结构是（ ）
 - A、花瓣和花萼
 - B、雄蕊和雌蕊
 - C、花冠和雌蕊
- 6、观察植物雌蕊时，可以发现，容易沾上花粉的部分花的（ ）
 - A、子房
 - B、花柱
 - C、柱头

7、仔细观察百合花的结构中没有（ ）

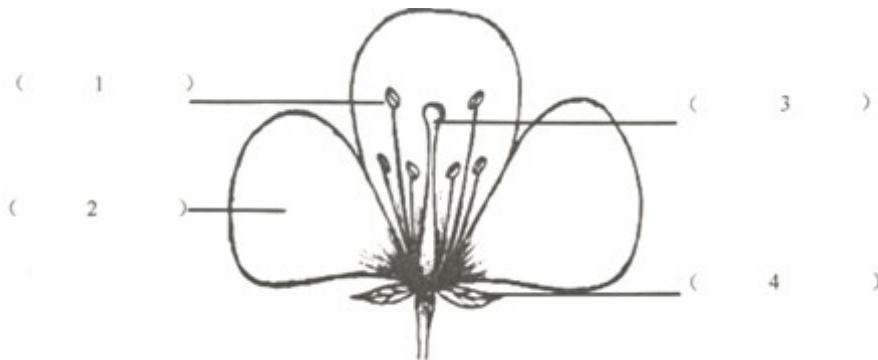
- A、花瓣 B、雌蕊 C、雄蕊 D、花萼

四、连线题

花萼	制造花粉
花瓣	接受花粉
雄蕊	保护未开的花
雌蕊	吸引昆虫

五、填图题

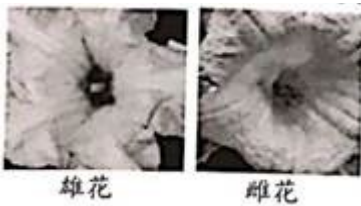
把花的雄蕊、雌蕊、花瓣、萼片四部分分别与下图中的序号相对应。



六、综合题

胜胜一家人宅家抗疫，养花种菜倒也别有乐趣。

(1) 家里的菜快吃完了，胜胜跟着爷爷到田里去收割新的蔬菜。田里的南瓜花已开放，胜胜发现同一株上的花有些不同，原来一朵花上只有雄蕊，另一朵只有雌蕊。所以，南瓜花是()花。



- A.完全花 B.不完全花、单性花 C.不完全花、两性花

(2) 南瓜自然授粉主要靠蜜蜂等昆虫帮助完成，胜胜的爷爷还尝试给南瓜进行人工授粉。将雄花的花药在雌花的()上轻轻涂抹，使花粉粒粘附在上面，就完成了授粉的过程。



- A.花丝 B.柱头 C.子房

(3) 关于南瓜繁殖的过程，下列说法正确的是()。



A.开花-结果-受精-传粉 B.开花-传粉-受精-结果 C.传粉-开花-受精-结果

(4) 胜胜发现田里还长了几株植物，不像是蔬菜，爷爷告诉他，那是鬼针草，它的果实有具倒刺毛。据此，胜胜猜想，这些鬼针草可能这样来到自家田里的：()。

A.水流传播 B.动物传播 C.弹射传播

(5) 爷爷用水泡了蚕豆种子，之后要在田里种上。几天后，胜胜看到蚕豆种子长出了“小尾巴”。这个最先突破种皮长出来的“小尾巴”是蚕豆种子的()。



A.胚芽 B.子叶 C.胚根

参考答案

一、填空题

1、花药 花丝 柱头 子房

2、雄蕊 雌蕊 花瓣

3、完全花

4、传粉

5、人工授粉

二、判断题

1、× 2、√ 3、× 4、× 5、√ 6、× 7、√

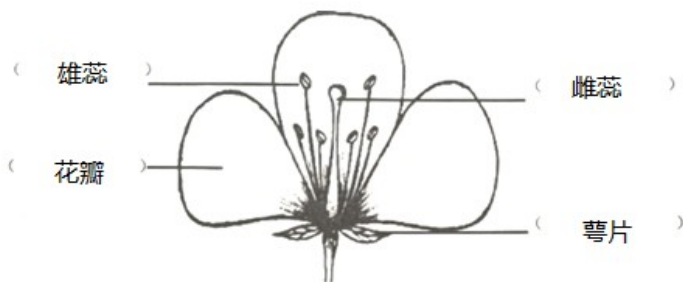
三、选择题

1、A 2、A 3、C 4、C 5、B 6、C 7、D

四、连线题

花萼	制造花粉
花瓣	接受花粉
雄蕊	保护未开的花
雌蕊	吸引昆虫

五、填图题



六、综合题

(1) B (2) B (3) B (4) B (5) C