
春季教科版一年级科学下册期末测试卷 (A 卷)

一、单选题 (共 8 题 ; 共 24 分)

1.下面属于动物的共同特征的是()。

- A. 都会飞 B. 能自己运动 C. 都有触角

2.蜗牛靠()运动。

- A. 触角 B. 腹足
C. 壳

3.鱼在水中靠()运动。

- A. 鱼鳍 B. 鱼头
C. 鱼尾

二、判断题 (共 7 题 ; 共 21 分)

1.玻璃都是透明的。 ()

2.无论比较什么物体的轻重,都可以采用“用手掂”的方法。 ()

3.汽油和水都会流动,都没有固定形状。 ()

4.只有我们人类需要空气和水。 ()

5.比较物体的轻重时,我们用眼睛看看就可以了。 ()

6.我们观察物体的特征时,尽量用到多种观察器官。 ()

7.描述物体时,我们可以从它的颜色、气味、形状、轻重等方面进行描述。

()

三、填空题 (共 2 题 ; 共 13 分)

1.将你在校园里看到的动物的序号填在括号里。

我在校园里看到的动物有()。

- ① 蝴蝶 ② 蜻蜓 ③ 变色龙 ④ 狼
-

⑤ 蚂蚁 ⑥老虎 ⑦狮子 ⑧蚯蚓

⑨ 蜗牛 ⑩蜘蛛 ⑪壁虎 ⑫小鱼

2.我们应该怎样做?将下列图片中的操作步骤按正确顺序排列。



① 搅拌



②放入前先观察



③ 搅拌后再观察



④放入后静静观察

_____ → _____ → _____ → _____

四、连线题 (共 2 题 ; 共 18 分)

1.将蜗牛的身体结构名称与图片上相应的部位连起来。

触角

口

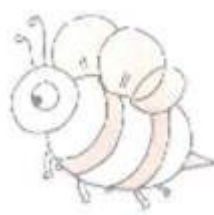
眼镜



壳

腹足

2.将下面的动物与它们的生活环境连起来。



土壤中

潮湿的地方

森林里

花丛中

五、解答题 (共 1 题 ; 共 12 分)

1. 根据你对木块、洗发液和空气的了解，填写下面的表格，在相应的格子里画“√”。

特征	形状		流动		看见	
	固定	不固定	会	不会	能	不能
木块						
洗发液						
空气						

六、综合题 (共 1 题 ; 共 12 分)

1. 活动探究。

小琪正在观察玻璃球、小木块和泡沫塑料块。



(1) 她发现透过()能看到书上的字。

A. 玻璃球

B. 小木块

C. 玻璃球和小

木块

(2) 小琪比较了小木块和泡沫塑料块的大小、轻重，她发现()更大，()更重。

A. 泡沫塑料块 B. 小木块 C. 无法判断哪个

(3) 三种物体中最软的是()。

A. 小木块

B. 泡沫塑料块

C. 玻璃球

答案解析部分

一、单选题

1. 【答案】 B

2. 【答案】 B

3. 【答案】 A

二、判断题

1. 【答案】 错误

2. 【答案】 错误

3. 【答案】 正确

4. 【答案】 错误

5. 【答案】 错误

6. 【答案】 正确

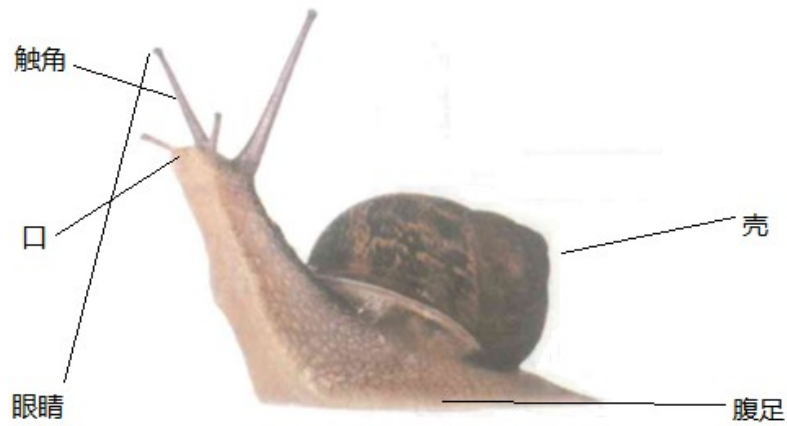
7. 【答案】 正确

三、填空题

1. 【答案】 ①②⑤⑧⑨⑩⑩⑥(符合实际情况即可)

2. 【答案】 ② ; ④ ; ① ; ③

四、连线题



1. 【答案】



2. 【答案】

五、解答题

1. 【答案】

特征	形状		流动		看见	
	固定	不固定	会	不会	能	不能
木块	√			√	√	
洗发液		√	√		√	
空气		√	√			√

六、综合题

1 【答案】 (1) A

(2) A|B

(3) B