

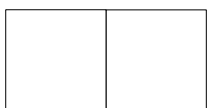
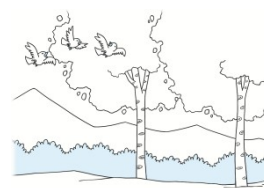
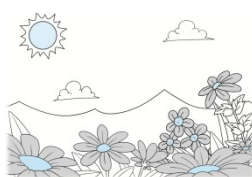
## 1 春夏秋冬

### 基础达标练

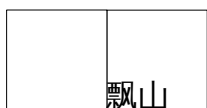
一、给生字选择正确的读音，画“√”。

霜 吹落 池

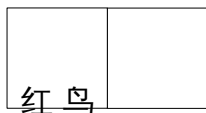
二、看图片，写字词。



吹

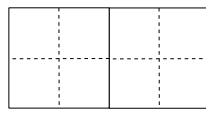


飘山



红鸟

林



三、填空。

1. “飞”共\_\_\_\_\_画，第一笔是\_\_\_\_\_，这个笔画的名称是\_\_\_\_\_ (写

拼音)。

2. 八个\_\_\_\_\_ (入 人) 从\_\_\_\_\_ (入 人) 口走进来。(选字填空)

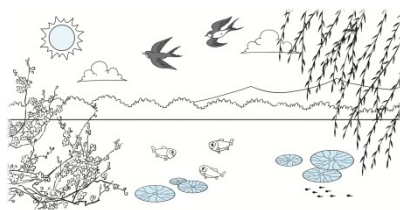
3. “降”在本课的读音是\_\_\_\_\_，偏旁是\_\_\_\_\_。

4. “霜”和“雪”的偏旁都是\_\_\_\_\_，表示这两个字都和\_\_\_\_\_有关。

### 能力提升练

四、按要求完成下列各题。

1. 看图连一连。



天空·      ·绿      燕·      ·发芽

云朵·      ·红      草·      ·飞舞

杨柳·      ·蓝      鱼·      ·出水

桃花·      ·白      花·      ·开放

2. 照样子写一写。

(1)例：青草 \_\_\_\_\_

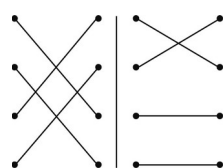
(2)例：飞鸟 \_\_\_\_\_

参考答案

一、shuāng chūi luò chí

二、春风 冬雪 花 入

三、1.3 □ héng xié gōu 2.人 入 3.jiàng ß 4.雨 雨水

四、 1.

2. 【示例】(1)红花 绿叶 (2)游鱼 爬虫 【解析】首先找出每组词语的结构特点：

(1)中词语的结构是“颜色 + 事物”，(2)中词语的结构是“动作 + 事物”，然后根据特点仿写即

可。