

1.1 《种子里孕育着新生命》练习

一、填空题

- 1、蚕豆种子的结构包括种皮、_____、_____、_____和_____。
- 2、我们在观察种子外形时，有些种子太小，可以借助的观察工具是_____。
- 3、_____是包在种子外面的保护层，起到保护种子的作用。
- 4、种子里最重要的部分是_____，胚是有_____，可以发育成一株新的植物。

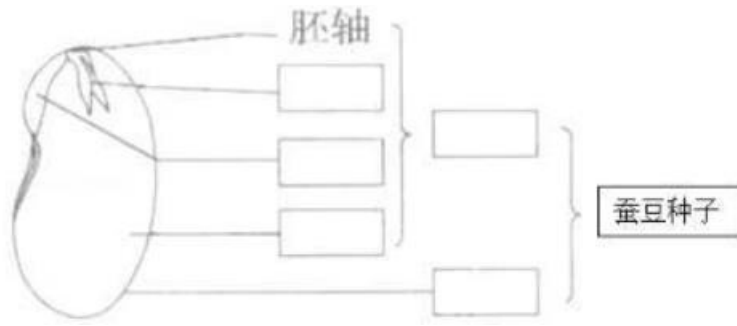
二、判断题，对的打√，错的打✕

- 1.玉米种子和蚕豆种子一样都有两片子叶。（ ）
- 2.不同种子的形状、大小、颜色等各不相同。（ ）
- 3.浸泡过的种子皮容易撕下。（ ）
- 4.黄豆、花生的种子在水中浸泡一两天后，会变得更大更坚硬。（ ）
- 5.种子是有生命的，但种子的胚没有生命。（ ）

三、选择题

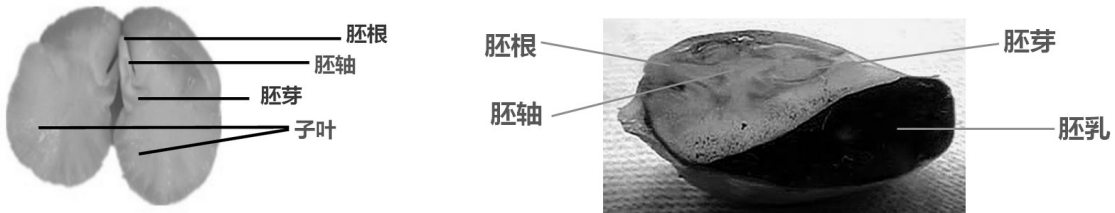
- 1、在观察绿大豆种子结构时，我们看到的外部长长的“豆芽”将来发育成植物的（ ）
A.根 B.茎 C.叶
- 2、下列各种方法中，能够用来观察种子内部结构的是（ ）
A.用放大镜观察
B.将种子掰开观察
C.将种子研碎观察
- 3、在观察下列种子的过程中，正确描述了黄瓜种子外形特征的是（ ）
A.榄形，乳白色，表面平整
B.水滴形，黄色，表面粗糙
C.卵形，白色或淡黄色，扁平
D.一头大一头小，种皮坚硬
- 4、种子的“铠甲”，起着保护种子作用的是（ ）
A.胚芽 B.胚根 C.种皮
- 5、有一粒种子，一头尖，一头圆，黄色，长得像牙齿，它是（ ）种子。
A.芝麻 B.绿豆 C.玉米
- 6、吃的豆瓣酱，主要取自蚕豆的种子的哪一部分结构？（ ）
A.胚芽 B.胚根 C.子叶

四、填图题



五、综合题

观察蚕豆种子和玉米种子结构，回答下列问题。



- 1、玉米种子和蚕豆种子都是由____和____两部分组成。
- 2、从上图比较中，发现蚕豆的胚有____，玉米的胚有____。
- 3、滴上碘酒后，玉米的胚乳变成蓝色，说明胚乳中含有____。
- 4、蚕豆种子和玉米种子的哪一部分可能发育成新的植物？

一、填空题

1、胚根 胚芽 胚轴 子叶

2、放大镜

3、种皮

4、胚 生命

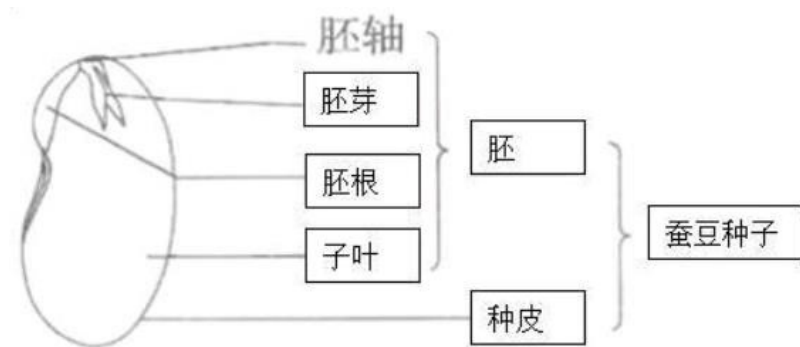
二、判断题

1、× 2、√ 3、√ 4、× 5、×

三、选择题

1、A 2、B 3、A 4、C 5、C 6、C

四、填图题



五、综合题

1、种皮 胚

2、子叶 胚乳

3、淀粉

4、胚

原微信已满，
向日葵教学将启用新微信

全国各地各学科课件、教案、学案、习题、试
题、教学视频、公开课、优质课。



请提前加微信，下学期更精彩...