

## 1 神州谣

一、给加点字选择正确的读音，画“√”。

山峰(fēn fēng)      耸立(sōng sǒng)      友谊(yí yì)

繁荣(yóng róng)      神州(zhōu zōu)      奋发(fèn fèng)

二、读拼音，写字词。

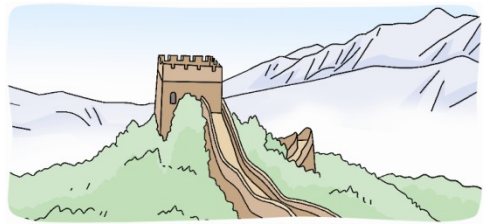
            huá      mín      zú      fèn      fā  
中      图强，牢记使命，敢于担当。

三、读一读，填一填。

华夏(    )(    )      巍巍(    )(    )      炎黄(    )(    )

神(    )大(    )      (    )(    )图强      (

)(    )团结



四、课内阅读。

我神州，称中华，山川\_\_\_\_\_，可入画。黄河\_\_\_\_\_，长江\_\_\_\_\_，长城\_\_\_\_\_，珠峰

耸。

1. 选择恰当的字填在选文中的横线上。(填序号)

①长    ②奔    ③美    ④涌

2. “神州”是\_\_\_\_\_的美称。

3. 选文中第2句话具体描写了神州大地上哪些“可入画”的美景？用“\_\_\_\_\_”画出来。

### 参考答案

一、fēng sǒng yì róng zhōu fèn 【解析】本题考查生字的读音。“峰、耸、荣”都是后鼻音。“谊”的读音是四声。“州”是翘舌音。

二、华 民族 奋发 【解析】本题考查字词的书写。“族”的右上部是一撇一横。

三、儿女 子孙 奋发 中华 州 地 民族 【解析】本题考查四字词语的积累。解答时回顾课文和课后习题的内容，边读边把词语补充完整。注意不要写错别字。

四、1.③ ② ④ ① 【解析】回顾课文内容，并结合生活经验，根据山川、黄河、长江、长城的特点来选择即可。

2. 中国

3. 黄河 长江 长城 珠峰 【解析】本题考查对句子的理解。选文第2句话，把黄河、长江、长城、珠峰的景色特点写得清楚明白，这些都是可以入画的景色。

2. 中国

3. 黄河 长江 长城 珠峰 【解析】本题考查对句子的理解。选文第2句话，把黄河、长江、长城、珠峰的景色特点写得清楚明白，这些都是可以入画的景色。

河、长江、长城、珠峰的景色特点写得清楚明白，这些都是可以入画的景色。