

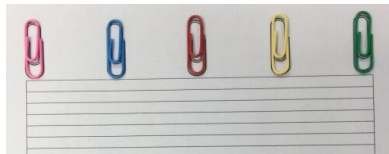
## 教科版科学二下第一单元第3课《磁铁的两极》练习题

### 一、填空题

1. 条形磁铁上磁力最强的部分叫\_\_\_\_\_，条形磁铁有\_\_\_\_\_个\_\_\_\_\_。
2. 条形磁铁的磁力分布是\_\_\_\_\_弱，\_\_\_\_\_强。
3. 我们在借助“曲别针感受条形磁铁不同部位的磁力大小”实验时，我们感受到的现象是曲别针在磁铁\_\_\_\_\_时受到了更大的吸力，远离\_\_\_\_\_吸力也越来越小，在\_\_\_\_\_的位置几乎没有感觉到吸力。

### 二、判断

1. 大磁铁有两个磁极，小磁铁只有一个磁极。（ ）
2. 如图“用磁铁的不同部位接触回形针”这种排列是对的。（ ）



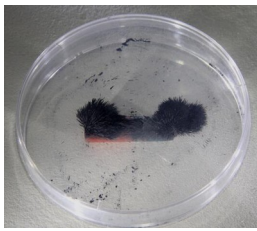
3. 条形磁铁磁力最大是中间位置。（ ）
4. 无论什么形状的磁铁都有两个磁极，而且只有二个磁极。（ ）
5. 条形磁铁不小心摔断了，每一段都有二个磁极。（ ）

### 三、选择

1. 在做“用磁铁的不同部位接触回形针”的实验时回形针一定要\_\_\_\_\_。  
A. 平覆在桌面上 B. 排列成一条直线 C. 怎么排列都可以

2.如图的铁粉盒里的磁铁的磁力是\_\_\_\_\_强。

- A.左端
- B.右端
- C.两端



3.如果把小钢珠放在条形磁铁的中间，松开手，小钢珠会（ ）。

- A.留在中间
- B.会掉下来滚向一端
- C.掉下来后不动了

4.如图的条形磁铁磁力最强的部分是（ ）。

- A. A 和 B
- B. B 和 C
- C. C 和 D
- D. A 和 D



5.用条形磁铁去吸引铁钉，能够吸引的铁钉数最多的是（ ）。

- A.磁铁的两端
- B.磁铁的中间
- C.都一样多

6. 磁铁上磁力最强的部分我们把它叫做磁极，磁铁有（ ）磁极。

- A.一个
- B.两个
- C.三个

四、铁粉在条形磁铁上是怎样分布的？画一画，并标出磁极。

五、在蹄形磁铁

上用“○”标出磁

极。



参考答案：

一、

1. 磁极 两 磁极
2. 中间 两端
3. 两端 两端 中间

二、

1. ×
2. √
3. ×
4. √
5. √

三、

1. B
2. C
3. B
4. D
5. A
6. B

四、

五、

