

1.6 《果实和种子》练习

一、填空题

1. 植物的果实一般是由_____和_____组成。
2. 果实的形成主要跟花的_____和_____有关，所以花谢后才能结果。
3. 花谢后结果，果实主要由_____发育而来。
4. 果实横切，里面的“小星星”是_____。

二、判断题，对的打√，错的打✕

1. 玉米粒是果实而非种子，花生米是种子而非果实。（ ）
2. 花生和桃子属于果实。（ ）
3. 植物的每一朵花盛开到最后都能结出果实。（ ）
4. 一个凤仙花的果实里大约有 4 粒种子。（ ）
5. 果实共同的特征是都有种皮和胚。（ ）
6. 凤仙花的果实成熟时一碰就弹出种子。（ ）

三、选择题，将正确的序号填写在括号内。

1. 下图中属于果实的是（ ）

A.



B.



C.



D.



2. 凤仙花的果实是（ ）

A. 纺锤形，表面很光滑 B. 纺锤形，有白色绒毛 C. 球形，有白色绒毛

3. 下列植物中，我们平时吃的是植物果实的是（ ）

A. 红萝卜 B. 四季豆 C. 甘蔗 D. 菠菜

4. 轻轻挑开凋谢变干的凤仙花，看到里面有（ ）

A. 种子 B. 果实 C. 果实和种子

5. 大多数绿色开花植物是通过（ ）进行繁殖。

A. 种子 B. 果实 C. 花

6. 花生，我们吃的是它的（ ）

A. 根 B. 果实 C. 种子

四、分类题

下面有的是果实，有的不是果实，分别写出序号来。

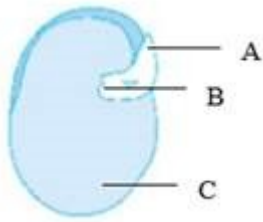
- ① 西瓜 ② 冬瓜 ③ 胡萝卜 ④ 马铃薯 ⑤ 花生
⑥ 萝卜 ⑦ 棉桃 ⑧ 姜 ⑨ 西红柿 ⑩ 豌豆荚

(1) 是果实的有：_____

(2) 不是果实的有：_____

五、综合题

1、如图是蚕豆的相关图片。



图一

图二

(1) 图二中的豆荚是蚕豆的_____。(选填“种子”或“果实”)。

(2) 图一中，会发育成茎和叶的是_____，为发育提供营养的是_____。(选填字母“A”、“B”或“C”)

(3) 种子里最重要的部分是_____，它包括图一中 A、B、C 三部分。它是有生命的，可以发育成一株植物。

(4) 蚕豆的豆荚成熟后外壳干燥而坚硬，很容易裂开，由此可以推测蚕豆靠_____ (选填“弹力”或“风力”) 传播种子。

2、我们会种凤仙花

(1) 为了看到种子的生长变化过程，我们把凤仙花种子放在如图所示的杯子中，通过观察发现，种子萌发先长_____。



A.根 B.茎 C.叶

(2) 凤仙花能自己制造“食物”，“食物加工厂”主要是_____。

A.根 B.茎 C.叶

(3) 凤仙花的_____具有支撑植物、运输水分和养料的作用。

A.根 B.茎 C.叶

(4) 凤仙花长出花蕾后，植株_____

A.长高不明显 B.长高很明显 C.一直会长高

(5) 轻轻捏开一颗已经成熟的凤仙花果实，会发现果实里面有_____。

A.1粒种子 B.2粒种子 C.很多粒种子

参考答案

一、填空题

1、果皮 种子

2、雄蕊 雌蕊

3、子房

4、种子

二、判断题

1、× 2、√ 3、× 4、× 5、× 6、√

三、选择题

1、A 2、B 3、B 4、B 5、A 6、C

四、分类题

(1) ①②⑤⑦⑨⑩ (2) ③④⑥⑧

五、综合题

1、(1) 果实 (2) B ; C (3) 胚 (4) 弹力

2、(1) A (2) C (3) B (4) A (5) C



向日葵教学资源

识别左侧二维码加微信，了解更多资源.....

课件、教案、教学视频、习题试卷、考研考证资料等