

2.5.茧中钻出了蚕蛾（练习题）

一、填空题

- 1.蚕结茧十多天后，_____从_____中钻了出来。
- 2.雌蛾体_____,腹部膨大；雄蛾体_____,腹部较瘦。(选填“大”或“小”)
- 3.蚕蛾身体分为_____,_____,_____三部分，头上有一对触角，胸部有三对足。具有这种身体结构的动物是_____。

二、选择题

- 1.蚕蛾是()发育而来的。
A.茧 B.蚕丝 C.蚕蛹
- 2.下列说法不正确的是()。
A.蚕蛾只有雄蛾
B.蚕蛾是蚕的成虫
C.蚕蛾是从茧中钻出来的
- 3.下列动物属于昆虫的是()
A.猫 B.蜻蜓 C.狗
- 4.关于雌雄蚕蛾的判断，正确的是()。
A.a 是雌蛾，b 是雄蛾 B.a 是雄蛾，b 是雌蛾
- 5.下列描述不正确的是()。
A.雄蛾体型小，雌蛾体型大
B.蚕蛾尾对尾是在交尾
C.一只雌蛾大约能产十几只粒卵
- 6.蚕蛾的身体分为()。
A.头、胸、腹、尾四部分 B.头、胸两部分 C.头、胸、腹三部分
- 7.下面对蚕蛾的描述中正确的是()。
A.头部有复眼和触角，触角呈羽毛状
B.胸部有两对足及两对翅
C.腹部有一对腹足



三、判断题

- 1.蚕蛾的头上有两对触角。()
- 2.蝴蝶的形态结构与蚕蛾相似。()
- 3.蚕蛹被茧包裹,茧能起到保护蛹的作用。()
- 4.蚕结茧一个月后，蚕蛾才从茧中钻出来。()
- 5.蚕蛾的头上有一对触角，胸部有三对足。()
- 6.蚕蛾需要进食大量的桑叶。()
- 7.蚕蛾羽化不久就会交尾，雌蚕蛾刚产下的卵是褐色的。()

四、简答题

- 1.说说哪些动物的形态结构与蚕蛾相似。
- 2.说说昆虫身体的主要特点。

五、下面哪些动物的身体结构与蚕蛾相似？



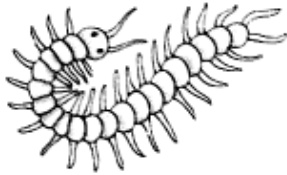
蚂蚁



蜻蜓



甲虫



蜈蚣



螳螂



蜘蛛

参考答案：

一、1.蚕蛾 茧 2.大 小 3.头 胸 腹 昆虫

二、1.C 2.A 3.B 4.A 5.C 6.C 7.A

三、 $x\sqrt{x}$ \sqrt{xx}

四、1.蚂蚁、蝴蝶、蜻蜓等。

2.身体分为头、胸、腹三部分,头上有一对触角,胸部有三对足。

五、蚂蚁 蜻蜓 甲虫 螳螂