

Unit 4 Do you like candy?

Lesson 22 同步练习

一、 根据单词写汉语。

Grape _____ hamburger _____
honey _____

二、 根据汉语写单词

蜂蜜 _____ 葡萄 _____
汉堡包 _____

三、 选择。



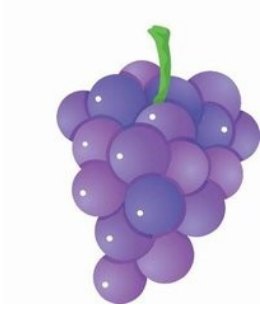
1.

A. hamburger B. honey C. candy



2.

A. hamburger B. cake C. bread



3.

A. grape B. cake C. bread

四、判断下列单词与图片是否相符，相符的打“√”，不相符的打

“×”。



1.

cake()



2.

bread()



3.

hamburger()



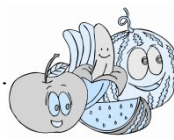
4.

apples()



5.

juice()



6.

fruit()

答案：

一、葡萄 汉堡包 蜂蜜

二、honey hamburger grape

三、B A A

四、1.× 2.× 3.√ 4.× 5.× 6.√